

Stadtteil 22 - Mickten

mit Trachau-Süd, Übigau und Kaditz-Süd

Mickten

1387 erstmals erwähnt, 1903 zu Dresden

Übigau

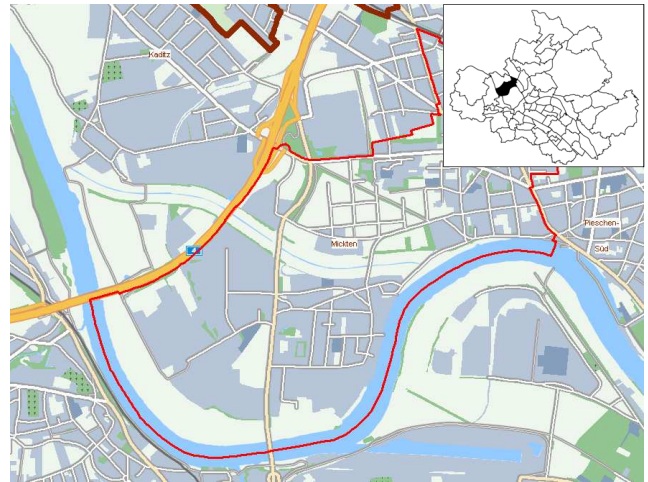
1324 erstmals erwähnt, 1903 zu Dresden

Trachau-Süd

s. a. Stadtteil 24

Kaditz-Süd

s. a. Stadtteil 23

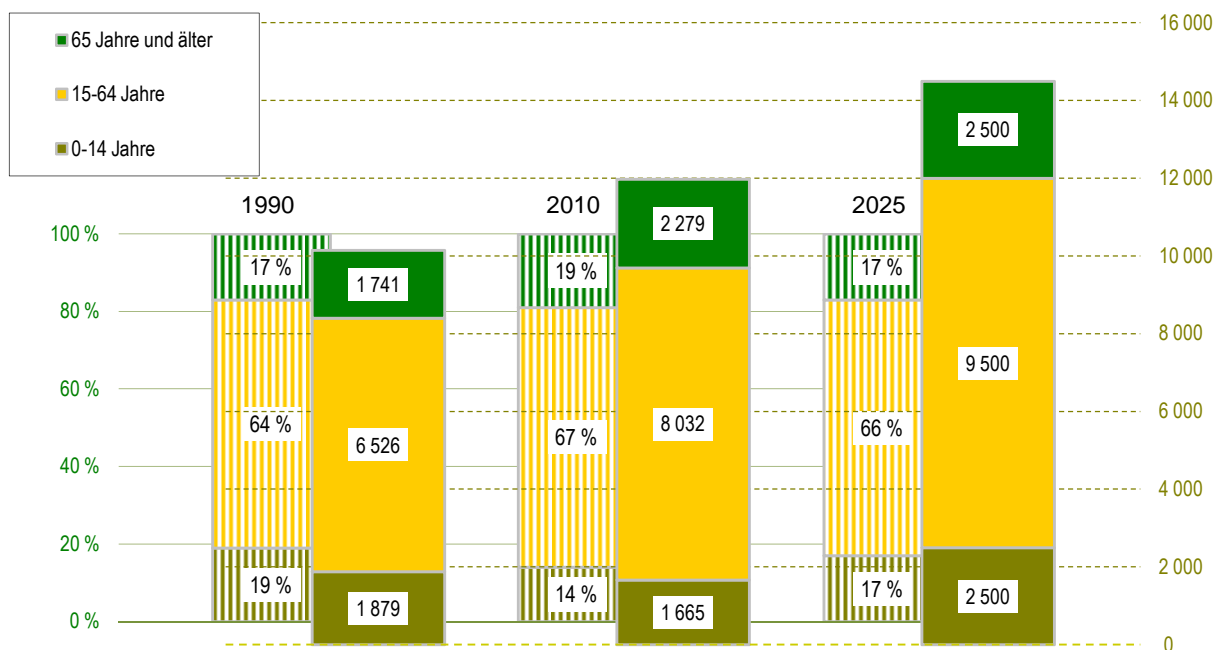


Quelle: Städtisches Vermessungsamt 2007

- Einwohner mit Hauptwohnung
- Jugendquotient
- Altenquotient
- durchschnittliche Haushaltsgröße
- Arbeitslose - Anteil an Erwerbsfähigen in Prozent
- Wohnungsleerstand in Prozent

	1990	2000	2005	2010	2025
Einwohner mit Hauptwohnung	10 146	10 291	10 753	11 976	14 500
Jugendquotient	29	17	16	21	26
Altenquotient	27	27	29	28	26
durchschnittliche Haushaltsgröße	.	1,93	1,80	1,77	x
Arbeitslose - Anteil an Erwerbsfähigen in Prozent	.	13,3	14,1	10,8	x
Wohnungsleerstand in Prozent	.	25,9	18,8	11,9	x

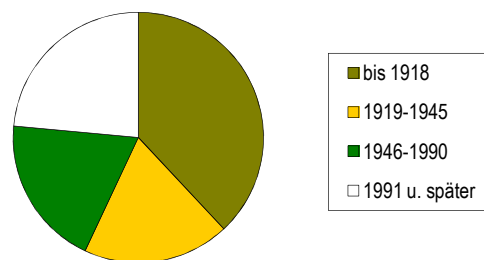
Altersstruktur



Gebäude und Wohnungen

■ Gebäude mit Wohnungen	958	
■ Eigenheime		18,8 %
■ große Wohngebäude		58,2 %
■ Wohnungen	7 206	
■ Leerstand		11,9 %
■ Leerstand in Mehrfamilienhäusern		11,9 %
■ durchschnittliche Wohnfläche	61,9 m ²	
■ durchschnittliche Raumanzahl	2,6	

Wohnungen nach Baujahr des Gebäudes



Bautätigkeit

	Genehmigungen		Fertigstellungen		
	2010		2008	2009	2010
0	1	2	3	4	
Gebäude	24	23	27	26	
Neubau von Eigenheimen	5	5	6	6	
Umbau von Mehrfamilienhäusern	6	13	10	12	
neugebaute Wohnungen	6	6	10	7	
rückgebaute Wohnungen		-	-	-	
Wohnungen in umgebauten Gebäuden	46	114	76	109	

Ausgewählte Infrastruktureinrichtungen

Kindertagesstätten/Horte

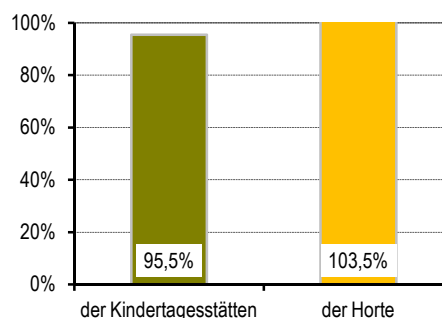
Anzahl	Plätze	betreute Kinder	Auslastung	Plätze auf 100 Kinder	im Alter von ...
0	1	2	3	4	5
5	484	462	95,5 %	55	1-6,5
	230	238	103,5 %	63	6,5-10,5

Schulen (einschl. Außenstellen)

Anzahl	Klassen	Schüler		
		insgesamt	je Klasse	Mädchen
0	1	2	3	4
1	11	241	21,9	51,5 %
1	11	279	25,4	48,4 %
-	-	-	x	x
-	-	-	x	x
-	-	-	x	x

■ Kinder- und Jugendeinrichtungen	1	
■ Senioren- und Pflegeheime/Plätze	- /	-
■ Hotels, Pensionen/Betten	4 /	75
■ (Musik-)Theater/Kulturzentren	- /	-
■ Museen/Galerien und Ausstellungen	- /	-
■ Bibliotheken/Kinos	- /	-
■ Kirchen	2	
■ Hallenbäder/Freibäder	- /	-
■ Sportanlagen/Sporthallen	2 /	3
■ Krankenhäuser/Apotheken	- /	3
■ Ärzte/je 10 000 Einwohner	17 /	14
■ Zahnärzte/je 10 000 Einwohner	7 /	6

Auslastung



Fläche:	424 ha
Bevölkerungsdichte:	2 825 Einwohner/km²
Bevölkerungsbestand	
Einwohner mit Hauptwohnung	11 976
Ausländeranteil	3,3 %
Anteil Deutsche mit 2. Staatsbürgerschaft	1,7 %
Erwachsene	10 159
ledig	41,8 %
verheiratet	41,9 %
geschieden	9,8 %
verwitwet	6,5 %
Durchschnittsalter	41,1 Jahre
Einwohner mit Nebenwohnung	91
Anteil an den Wohnberechtigten	0,8 %

Bevölkerungsbewegung

bezogen auf 1 000 Einwohner mit Hauptwohnung zum 31.12.2010

Geburten	16	
allgemeine Fruchtbarkeit		73,7
Sterbefälle	7	
Geburtenüberschuss/-defizit	9	

bezogen auf 1 000 Einwohner mit Hauptwohnung zum 31.12.2009

Zuzüge von außerhalb	47
Umzüge aus anderen Stadtteilen	65
Fortzüge nach außerhalb	39
Umzüge in andere Stadtteile	70
Wanderungsgewinn/-verlust	3
Umzüge im Stadtteil	27

Bestandsänderung

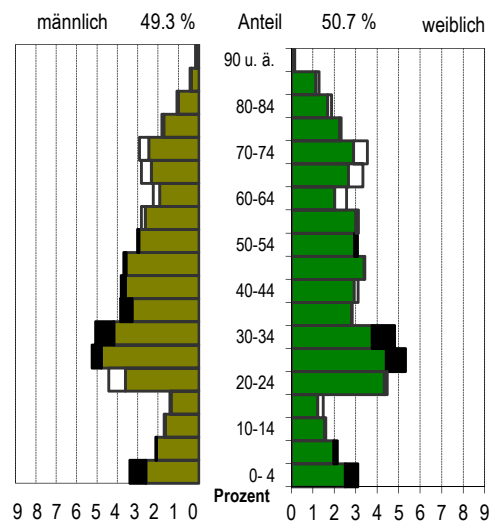
zum Vorjahr	130	1,1 %
zum 31.12.1990	1 830	18,0 %

Haushalte und Sozialstruktur

Haushalte	6 786	
mit 1 Person		51,1 %
mit Kindern unter 18 Jahren		18,4 %
durchschnittliche Haushaltsgröße	1,77	
Beschäftigte (Anteil an Erwerbsfähigen)	4 727	(58,9 %)
Frauenanteil (Anteil an weibl. Erwerbsfähigen)	50,4 %	(61,5 %)
Arbeitslose (Anteil an Erwerbsfähigen)	854	(10,8 %)
Frauenanteil (Anteil an weibl. Erwerbsfähigen)	47,1 %	(10,4 %)
Leistungsempfänger nach SGB II (*)	1 803	(18,6 %)
nicht erwerbsfähige Leistungsberechtigte	485	
erwerbsfähige Leistungsberechtigte	1 318	
Frauenanteil		(51,6 %)

* Anteil an Altersgruppe 0-64 Jahre

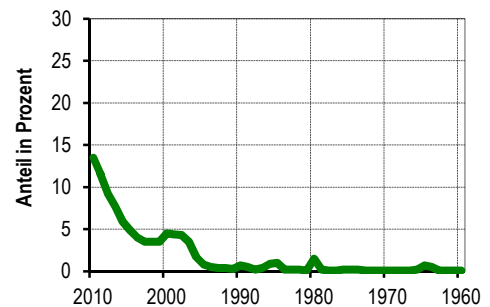
Lebensbaum im Vergleich mit der Gesamtstadt



schwarz: im Stadtteil größerer Anteil
weiß: in Gesamtstadt größerer Anteil

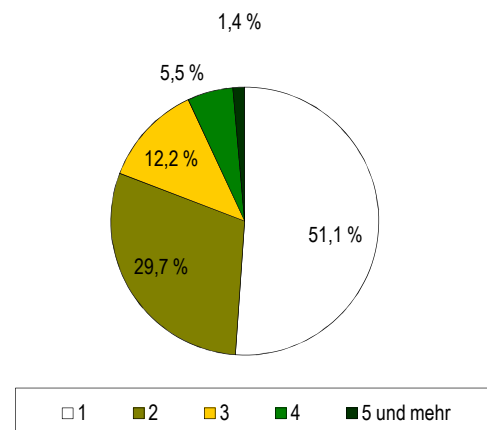
Wohndauer

Einzug in die jetzige Wohnung



Mittelwert: 9,4 Jahre
Einzug 2008-2010 34,2 %

Haushalte nach der Personenzahl



Haltestellen des ÖPNV

■ Straßenbahn	16
■ Bus	35
■ S-Bahn	-

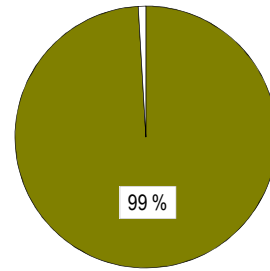
Zugelassene Kraftfahrzeuge

■ Kraftfahrzeuge	5 512
■ Privat-Pkw je 1 000 Haushalte	639
■ Anteil Krafträder	5 %

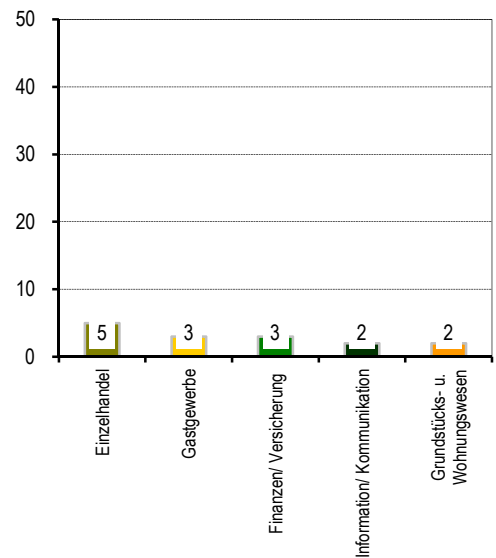
Betriebe

■ insgesamt	499	
■ in den Branchen		
■ Verarbeitendes Gewerbe	41	8,2 %
■ Baugewerbe	76	15,2 %
■ Einzelhandel	54	10,8 %
■ Kfz-Handel	13	2,6 %
■ Gastgewerbe	30	6,0 %
■ freiberufl., wissenschaftl., techn. Dienstleistungen	53	10,6 %
■ Information und Kommunikation	23	4,6 %
■ Finanz- und Versicherungsdienstleistungen	13	2,6 %
■ Grundstücks- und Wohnungswesen	18	3,6 %
■ davon mit		
■ 0 - 9 Beschäftigten	417	
■ 10 - 24 Beschäftigten	48	
■ 25 - 49 Beschäftigten	15	
■ 50 - 99 Beschäftigten	6	
■ 100 und mehr Beschäftigten	13	

Bevölkerungsanteil mit guter ÖPNV-Erreichbarkeit



Betriebe je 1 000 Einwohner



Wahlen

Wahl zum ...	Bundestag am 27.09.2009	Landtag am 30.08.2009
	1	2
Wahlbeteiligung	60,1 %	48,2 %
Stimmenanteile		
CDU	33,3 %	38,4 %
DIE LINKE	23,1 %	18,3 %
SPD	13,6 %	9,1 %
GRÜNE	9,8 %	10,0 %
FDP	15,2 %	10,0 %
Sonstige	5,1 %	14,3 %

Stadtrat am 07.06.2009

