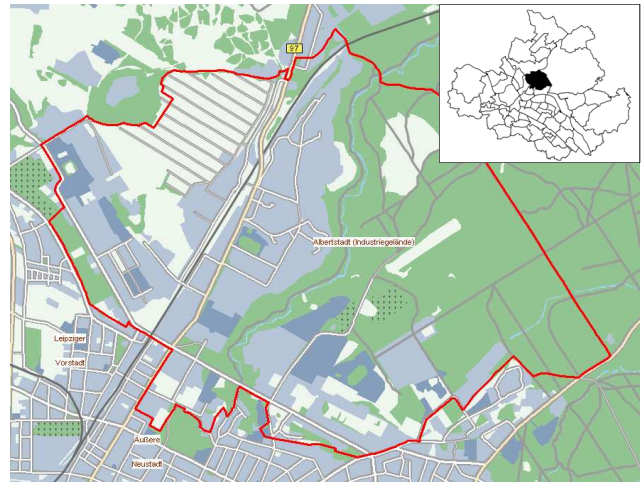


Stadtteil 15 - Albertstadt

Albertstadt

1873 erstmals erwähnt, 1945 zu Dresden

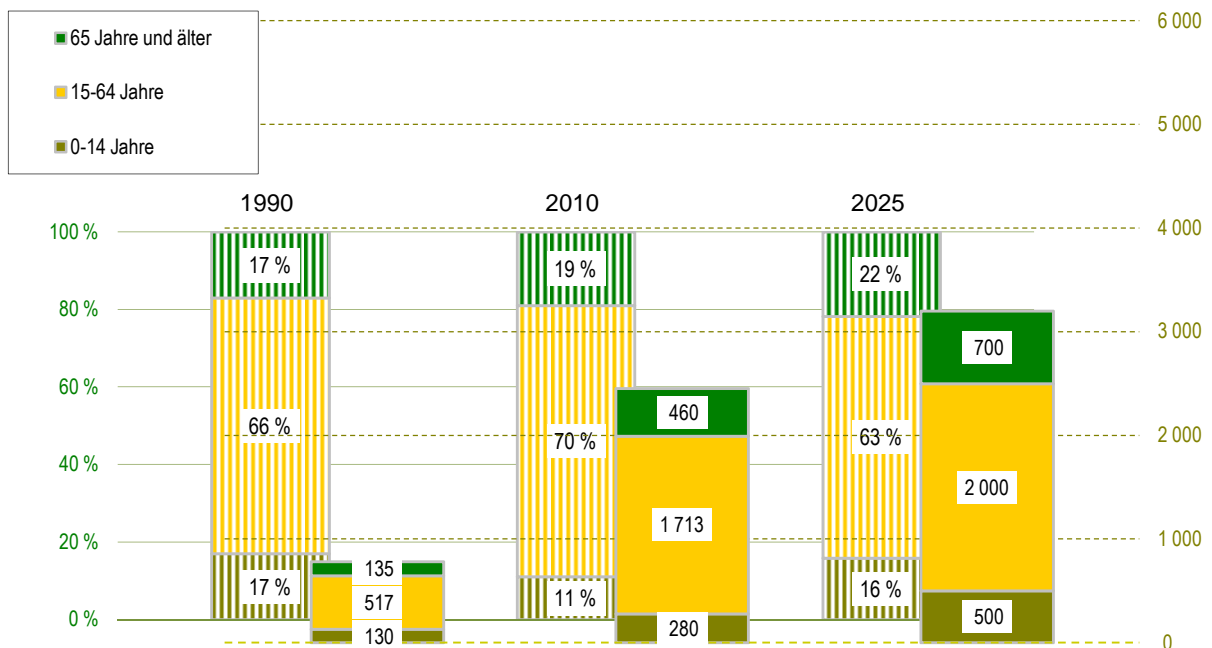


Quelle: Städtisches Vermessungsamt 2007

- Einwohner mit Hauptwohnung
- Jugendquotient
- Altenquotient
- durchschnittliche Haushaltsgröße
- Arbeitslose - Anteil an Erwerbsfähigen in Prozent
- Wohnungsleerstand in Prozent

	1990	2000	2005	2010	2025
Einwohner mit Hauptwohnung	782	1 603	1 799	2 453	3 100
Jugendquotient	25	16	13	16	25
Altenquotient	26	17	18	27	35
durchschnittliche Haushaltsgröße	.	1,94	1,84	1,81	x
Arbeitslose - Anteil an Erwerbsfähigen in Prozent	.	13,4	10,8	6,6	x
Wohnungsleerstand in Prozent	.	36,8	32,3	23,8	x

Altersstruktur



Fläche:	750 ha
Bevölkerungsdichte:	327 Einwohner/km²
Bevölkerungsbestand	
Einwohner mit Hauptwohnung	2 453
Ausländeranteil	5,2 %
Anteil Deutsche mit 2. Staatsbürgerschaft	1,3 %
Erwachsene	2 150
ledig	48,1 %
verheiratet	34,3 %
geschieden	9,6 %
verwitwet	8,0 %
Durchschnittsalter	41,0 Jahre
Einwohner mit Nebenwohnung	26
Anteil an den Wohnberechtigten	1,0 %

Bevölkerungsbewegung

bezogen auf 1 000 Einwohner mit Hauptwohnung zum 31.12.2010

Geburten	12	
allgemeine Fruchtbarkeit		55,9
Sterbefälle	18	
Geburtenüberschuss/-defizit	-6	

bezogen auf 1 000 Einwohner mit Hauptwohnung zum 31.12.2009

Zuzüge von außerhalb	168
Umzüge aus anderen Stadtteilen	148
Fortzüge nach außerhalb	97
Umzüge in andere Stadtteile	86
Wanderungsgewinn/-verlust	133
Umzüge im Stadtteil	8

Bestandsänderung

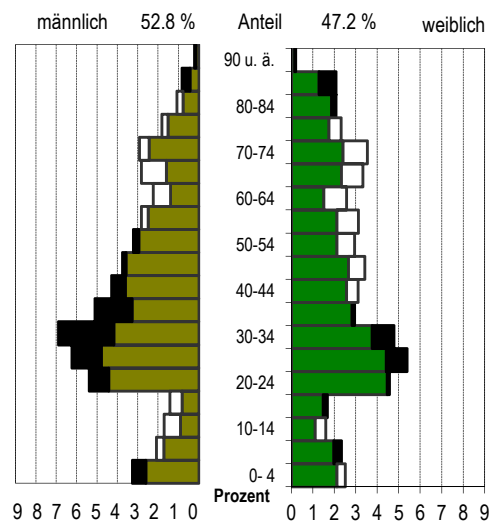
zum Vorjahr	316	14,8 %
zum 31.12.1990	1 671	213,7 %

Haushalte und Sozialstruktur

Haushalte	1 103	
mit 1 Person		51,6 %
mit Kindern unter 18 Jahren		17,6 %
durchschnittliche Haushaltsgröße	1,81	
Beschäftigte (Anteil an Erwerbsfähigen)	802	(46,8 %)
Frauenanteil (Anteil an weibl. Erwerbsfähigen)	49,6 %	(54,7 %)
Arbeitslose (Anteil an Erwerbsfähigen)	112	(6,6 %)
Frauenanteil (Anteil an weibl. Erwerbsfähigen)	38,4 %	(5,9 %)
Leistungsempfänger nach SGB II (*)	235	(11,8 %)
nicht erwerbsfähige Leistungsberechtigte	63	
erwerbsfähige Leistungsberechtigte	172	
Frauenanteil		(47,1 %)

* Anteil an Altersgruppe 0-64 Jahre

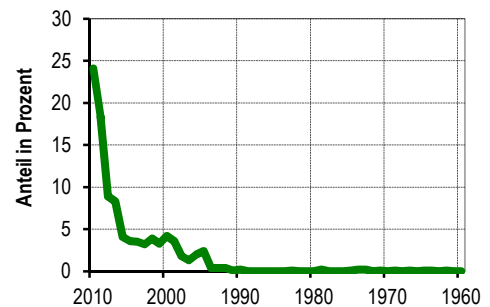
Lebensbaum im Vergleich mit der Gesamtstadt



schwarz: im Stadtteil größerer Anteil
weiß: in Gesamtstadt größerer Anteil

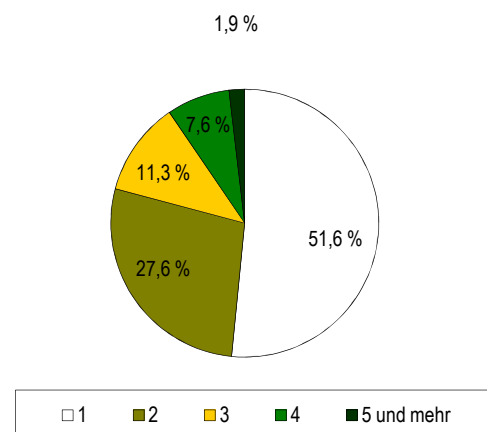
Wohndauer

Einzug in die jetzige Wohnung



Mittelwert: 5,3 Jahre
Einzug 2008-2010 51,3 %

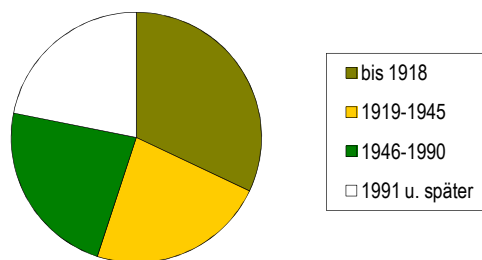
Haushalte nach der Personenzahl



Gebäude und Wohnungen

■ Gebäude mit Wohnungen	150	20,0 %
■ Eigenheime		48,7 %
■ große Wohngebäude		
■ Wohnungen	1 212	
■ Leerstand		23,8 %
■ Leerstand in Mehrfamilienhäusern		24,4 %
■ durchschnittliche Wohnfläche	64,7 m ²	
■ durchschnittliche Raumanzahl	2,5	

Wohnungen nach Baujahr des Gebäudes



Bautätigkeit

	Genehmigungen		Fertigstellungen		
	2010		2008	2009	2010
0	1	2	3	4	
Gebäude	35	5	34	5	
Neubau von Eigenheimen	22	-	22	2	
Umbau von Mehrfamilienhäusern	1	1	1	-	
neugebaute Wohnungen	78	-	44	2	
rückgebaute Wohnungen		-	-	-	
Wohnungen in umgebauten Gebäuden	30	3	33	-	

Ausgewählte Infrastruktureinrichtungen

Kindertagesstätten/Horte

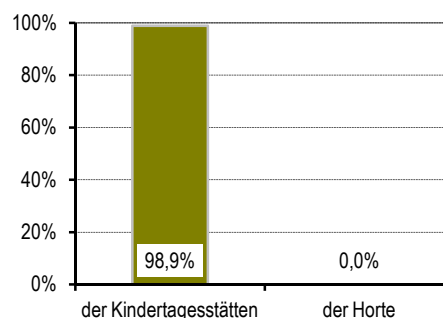
Anzahl	Plätze	betreute Kinder	Auslastung	Plätze auf 100 Kinder	im Alter von ...
0	1	2	3	4	5
1	87	86	98,9 %	53	1-6,5
	-	-	x	x	6,5-10,5

Schulen (einschl. Außenstellen)

Anzahl	Klassen	Schüler		
		insgesamt	je Klasse	Mädchen
0	1	2	3	4
-	-	-	x	x
-	-	-	x	x
-	-	-	x	x
-	-	-	x	x
1	14	295	21,1	88,5 %

■ Kinder- und Jugendeinrichtungen	-	
■ Senioren- und Pflegeheime/Plätze	1 /	141
■ Hotels, Pensionen/Betten	2 /	325
■ (Musik-)Theater/Kulturzentren	- /	1
■ Museen/Galerien und Ausstellungen	1 /	5
■ Bibliotheken/Kinos	- /	-
■ Kirchen	1	
■ Hallenbäder/Freibäder	1 /	-
■ Sportanlagen/Sporthallen	6 /	2
■ Krankenhäuser/Apotheken	- /	-
■ Ärzte/je 10 000 Einwohner	- /	-
■ Zahnärzte/je 10 000 Einwohner	- /	-

Auslastung



Haltestellen des ÖPNV

■ Straßenbahn	8
■ Bus	9
■ S-Bahn	1

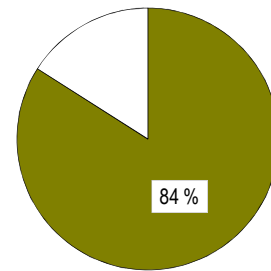
Zugelassene Kraftfahrzeuge

■ Kraftfahrzeuge	1 710
■ Privat-Pkw je 1 000 Haushalte	739
■ Anteil Krafträder	3 %

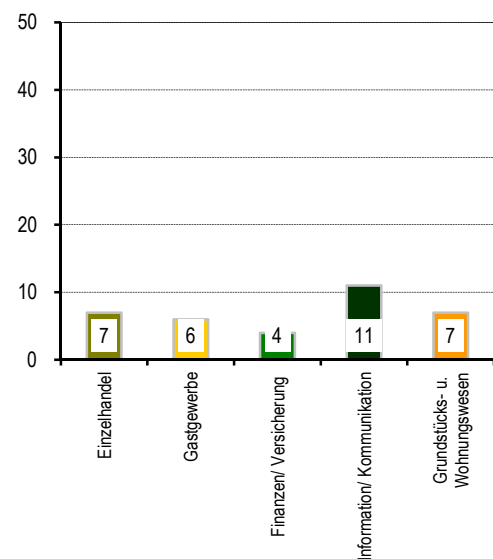
Betriebe

■ insgesamt	288	
■ in den Branchen		
■ Verarbeitendes Gewerbe	34	11,8 %
■ Baugewerbe	17	5,9 %
■ Einzelhandel	14	4,9 %
■ Kfz-Handel	14	4,9 %
■ Gastgewerbe	12	4,2 %
■ freiberufl., wissenschaftl., techn. Dienstleistungen	54	18,8 %
■ Information und Kommunikation	23	8,0 %
■ Finanz- und Versicherungsdienstleistungen	6	2,1 %
■ Grundstücks- und Wohnungswesen	15	5,2 %
■ davon mit		
■ 0 - 9 Beschäftigten	216	
■ 10 - 24 Beschäftigten	29	
■ 25 - 49 Beschäftigten	24	
■ 50 - 99 Beschäftigten	12	
■ 100 und mehr Beschäftigten	7	

Bevölkerungsanteil mit guter ÖPNV-Erreichbarkeit



Betriebe je 1 000 Einwohner



Wahlen

Wahl zum ...	Bundestag am 27.09.2009	Landtag am 30.08.2009
	1	2
Wahlbeteiligung	59,6 %	49,7 %
Stimmenanteile		
CDU	30,3 %	31,8 %
DIE LINKE	23,7 %	18,9 %
SPD	11,8 %	6,3 %
GRÜNE	18,8 %	19,1 %
FDP	11,3 %	10,2 %
Sonstige	4,2 %	13,8 %

Stadtrat am 07.06.2009

