

Stadtteil 14 - Leipziger Vorstadt

Leipziger Vorstadt

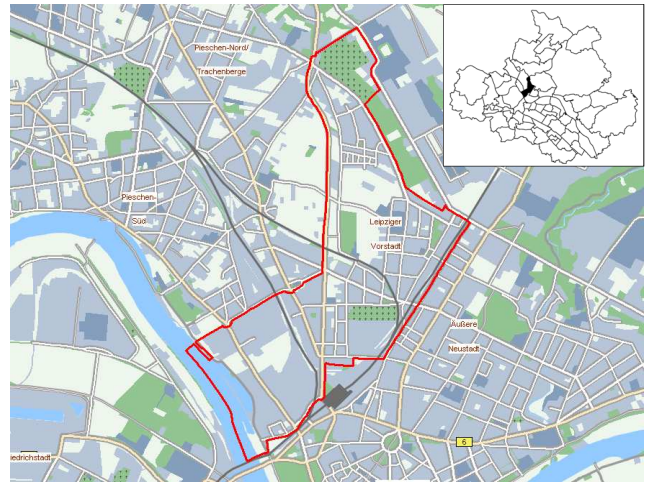
1875 erstmals erwähnt, 1866 zu Dresden

Östliche Leipziger Vorstadt

Oppellvorstadt (Hechtviertel)

Oberer Hecht

bis Mitte der 50er Jahre zu Trachenberge (ST 25)

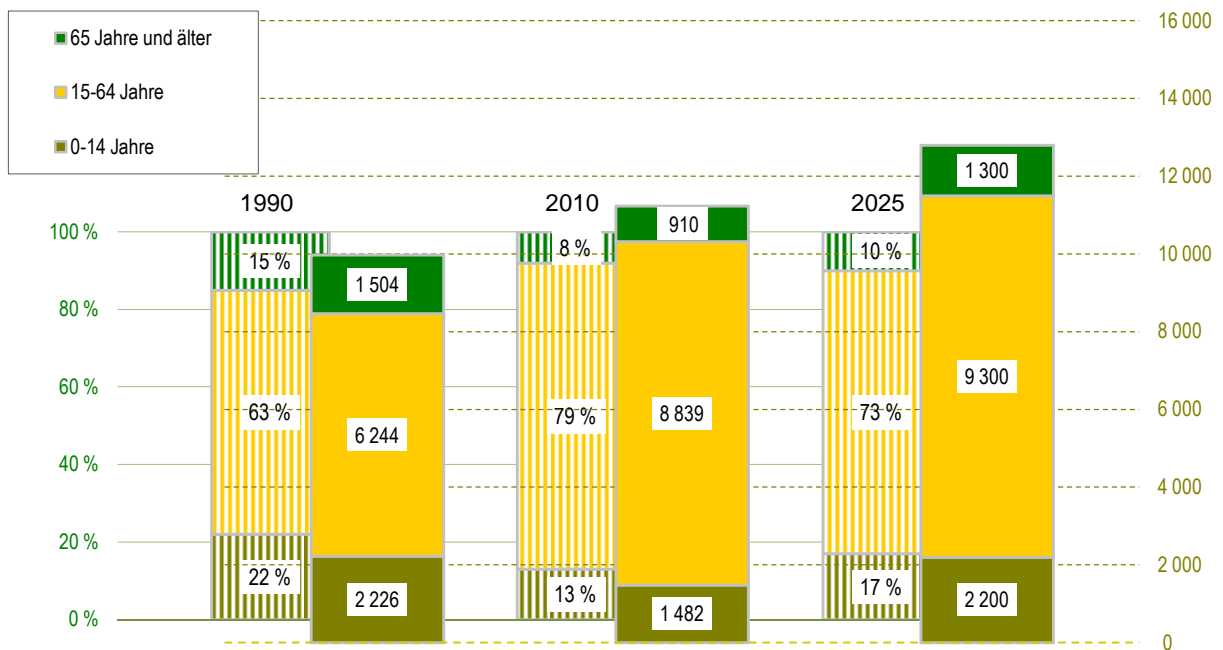


Quelle: Städtisches Vermessungsamt 2007

- Einwohner mit Hauptwohnung
- Jugendquotient
- Altenquotient
- durchschnittliche Haushaltsgröße
- Arbeitslose - Anteil an Erwerbsfähigen in Prozent
- Wohnungsleerstand in Prozent

	1990	2000	2005	2010	2025
Einwohner mit Hauptwohnung	9 974	7 574	9 213	11 231	12 800
Jugendquotient	36	17	15	17	24
Altenquotient	24	15	12	10	14
durchschnittliche Haushaltsgröße	.	1,74	1,60	1,60	x
Arbeitslose - Anteil an Erwerbsfähigen in Prozent	.	15,7	14,7	9,7	x
Wohnungsleerstand in Prozent	.	31,5	18,6	9,3	x

Altersstruktur



Fläche:	211 ha
Bevölkerungsdichte:	5 321 Einwohner/km ²
Bevölkerungsbestand	
Einwohner mit Hauptwohnung	11 231
Ausländeranteil	4,2 %
Anteil Deutsche mit 2. Staatsbürgerschaft	1,6 %
Erwachsene	9 629
ledig	65,4 %
verheiratet	24,6 %
geschieden	6,8 %
verwitwet	3,2 %
Durchschnittsalter	33,7 Jahre
Einwohner mit Nebenwohnung	174
Anteil an den Wohnberechtigten	1,5 %

Bevölkerungsbewegung

bezogen auf 1 000 Einwohner mit Hauptwohnung zum 31.12.2010

Geburten	17	
allgemeine Fruchtbarkeit		56,6
Sterbefälle	4	
Geburtenüberschuss/-defizit	13	

bezogen auf 1 000 Einwohner mit Hauptwohnung zum 31.12.2009

Zuzüge von außerhalb	91
Umzüge aus anderen Stadtteilen	103
Fortzüge nach außerhalb	72
Umzüge in andere Stadtteile	97
Wanderungsgewinn/-verlust	25
Umzüge im Stadtteil	35

Bestandsänderung

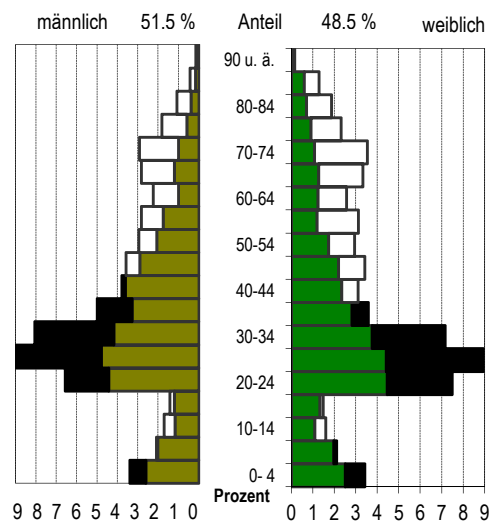
zum Vorjahr	432	4,0 %
zum 31.12.1990	1 257	12,6 %

Haushalte und Sozialstruktur

Haushalte	6 971	
mit 1 Person		63,7 %
mit Kindern unter 18 Jahren		15,9 %
durchschnittliche Haushaltsgröße	1,60	
Beschäftigte (Anteil an Erwerbsfähigen)	4 360	(49,3 %)
Frauenanteil (Anteil an weibl. Erwerbsfähigen)	49,1 %	(51,8 %)
Arbeitslose (Anteil an Erwerbsfähigen)	844	(9,7 %)
Frauenanteil (Anteil an weibl. Erwerbsfähigen)	38,9 %	(8,0 %)
Leistungsempfänger nach SGB II (*)	1 718	(16,7 %)
nicht erwerbsfähige Leistungsberechtigte	367	
erwerbsfähige Leistungsberechtigte	1 351	
Frauenanteil		(43,7 %)

* Anteil an Altersgruppe 0-64 Jahre

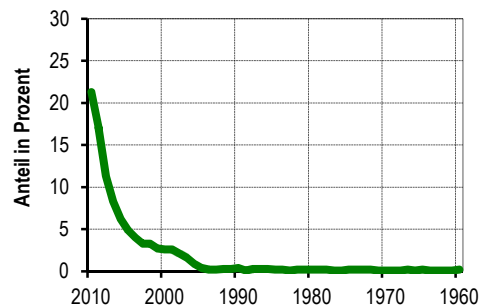
Lebensbaum im Vergleich mit der Gesamtstadt



schwarz: im Stadtteil größerer Anteil
weiß: in Gesamtstadt größerer Anteil

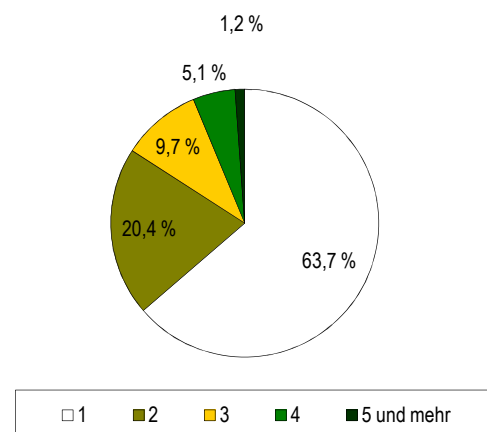
Wohndauer

Einzug in die jetzige Wohnung



Mittelwert: 6,3 Jahre
Einzug 2008-2010 49,6 %

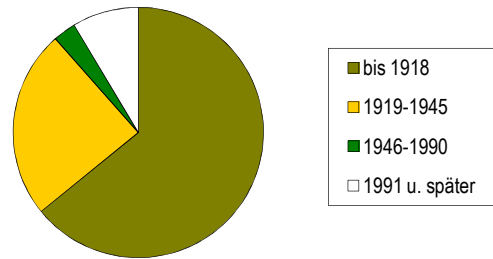
Haushalte nach der Personenzahl



Gebäude und Wohnungen

■ Gebäude mit Wohnungen	789	
■ Eigenheime		20,9 %
■ große Wohngebäude		62,7 %
■ Wohnungen	6 526	
■ Leerstand		9,3 %
■ Leerstand in Mehrfamilienhäusern		9,4 %
■ durchschnittliche Wohnfläche	62,8 m ²	
■ durchschnittliche Raumanzahl	2,6	

Wohnungen nach Baujahr des Gebäudes



Bautätigkeit

	Genehmigungen		Fertigstellungen		
	2010		2008	2009	2010
0	1	2	3	4	
Gebäude	24	14	28	23	
Neubau von Eigenheimen	2	6	8	-	
Umbau von Mehrfamilienhäusern	10	6	12	14	
neugebaute Wohnungen	23	6	15	18	
rückgebaute Wohnungen		-	5	-	
Wohnungen in umgebauten Gebäuden	86	68	148	146	

Ausgewählte Infrastruktureinrichtungen

Kindertagesstätten/Horte

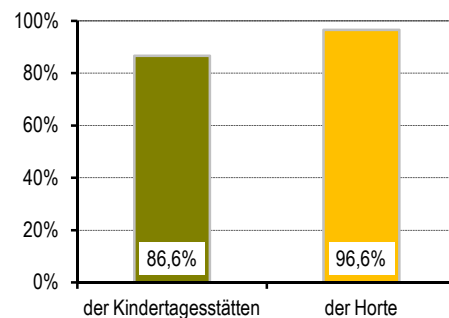
Anzahl	Plätze	betreute Kinder	Auslastung	Plätze auf 100 Kinder	im Alter von ...
0	1	2	3	4	5
6	447	387	86,6 %	53	1-6,5
	290	280	96,6 %	97	6,5-10,5

Schulen (einschl. Außenstellen)

Anzahl	Klassen	Schüler		
		insgesamt	je Klasse	Mädchen
0	1	2	3	4
1	12	292	24,3	46,2 %
1	15	304	20,3	49,3 %
-	-	-	x	x
-	-	-	x	x
-	-	-	x	x

■ Kinder- und Jugendeinrichtungen	3	
■ Senioren- und Pflegeheime/Plätze	1 /	15
■ Hotels, Pensionen/Betten	6 /	645
■ (Musik-)Theater/Kulturzentren	1 /	1
■ Museen/Galerien und Ausstellungen	- /	2
■ Bibliotheken/Kinos	- /	1
■ Kirchen	2	
■ Hallenbäder/Freibäder	- /	-
■ Sportanlagen/Sporthallen	6 /	1
■ Krankenhäuser/Apotheken	- /	1
■ Ärzte/je 10 000 Einwohner	2 /	2
■ Zahnärzte/je 10 000 Einwohner	2 /	2

Auslastung



Haltestellen des ÖPNV

■ Straßenbahn	9
■ Bus	10
■ S-Bahn	-

Zugelassene Kraftfahrzeuge

■ Kraftfahrzeuge	3 699
■ Privat-Pkw je 1 000 Haushalte	391
■ Anteil Krafträder	5 %

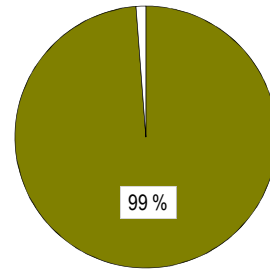
Betriebe

■ insgesamt	410	
■ in den Branchen		
■ Verarbeitendes Gewerbe	18	4,4 %
■ Baugewerbe	45	11,0 %
■ Einzelhandel	39	9,5 %
■ Kfz-Handel	12	2,9 %
■ Gastgewerbe	34	8,3 %
■ freiberufl., wissenschaftl., techn. Dienstleistungen	76	18,5 %
■ Information und Kommunikation	28	6,8 %
■ Finanz- und Versicherungsdienstleistungen	7	1,7 %
■ Grundstücks- und Wohnungswesen	21	5,1 %
■ davon mit		
■ 0 - 9 Beschäftigten	375	
■ 10 - 24 Beschäftigten	17	
■ 25 - 49 Beschäftigten	9	
■ 50 - 99 Beschäftigten	4	
■ 100 und mehr Beschäftigten	5	

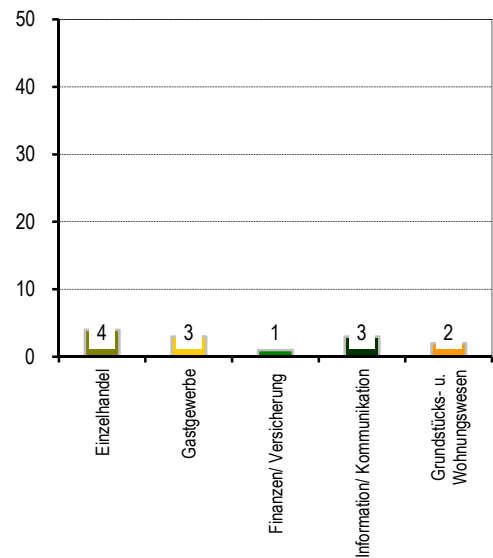
Wahlen

Wahl zum ...	Bundestag am 27.09.2009	Landtag am 30.08.2009
0	1	2
Wahlbeteiligung	68,0 %	56,1 %
Stimmenanteile		
CDU	19,7 %	19,8 %
DIE LINKE	22,3 %	16,3 %
SPD	15,1 %	11,7 %
GRÜNE	29,4 %	29,7 %
FDP	10,5 %	7,0 %
Sonstige	2,8 %	15,4 %

Bevölkerungsanteil mit guter ÖPNV-Erreichbarkeit



Betriebe je 1 000 Einwohner



Stadtrat am 07.06.2009

