

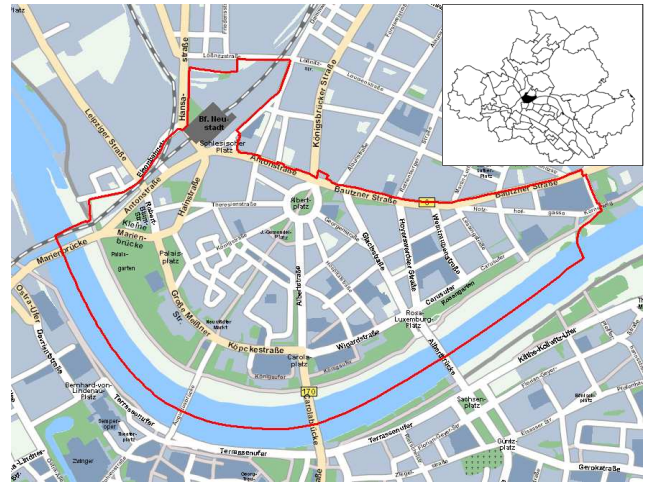
Stadtteil 13 - Innere Neustadt

Innere Neustadt

1350 erstmals erwähnt, 1549 zu Dresden

Antonstadt-Süd

s. a. Stadtteil 11

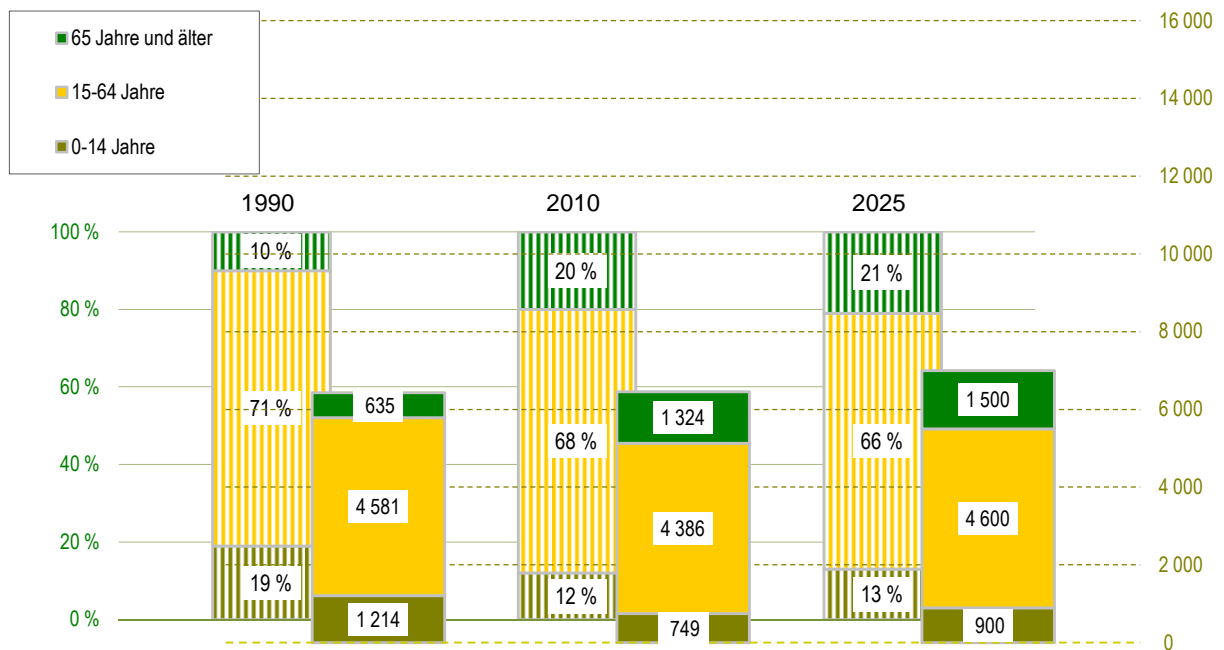


Quelle: Städtisches Vermessungsamt 2007

- Einwohner mit Hauptwohnung
- Jugendquotient
- Altenquotient
- durchschnittliche Haushaltsgröße
- Arbeitslose - Anteil an Erwerbsfähigen in Prozent
- Wohnungsleerstand in Prozent

	1990	2000	2005	2010	2025
Einwohner mit Hauptwohnung	6 430	5 323	5 762	6 459	7 000
Jugendquotient	27	13	14	17	20
Altenquotient	14	25	28	30	33
durchschnittliche Haushaltsgröße	.	1,78	1,66	1,62	x
Arbeitslose - Anteil an Erwerbsfähigen in Prozent	.	11,6	9,6	8,1	x
Wohnungsleerstand in Prozent	.	24,4	17,7	10,6	x

Altersstruktur



Fläche:	180 ha
Bevölkerungsdichte:	3 591 Einwohner/km²
Bevölkerungsbestand	
Einwohner mit Hauptwohnung	6 459
Ausländeranteil	10,8 %
Anteil Deutsche mit 2. Staatsbürgerschaft	2,8 %
Erwachsene	5 643
ledig	48,5 %
verheiratet	36,4 %
geschieden	9,0 %
verwitwet	6,0 %
Durchschnittsalter	41,5 Jahre
Einwohner mit Nebenwohnung	197
Anteil an den Wohnberechtigten	3,0 %

Bevölkerungsbewegung

bezogen auf 1 000 Einwohner mit Hauptwohnung zum 31.12.2010

Geburten	12	
allgemeine Fruchtbarkeit		53,6
Sterbefälle	8	
Geburtenüberschuss/-defizit	4	

bezogen auf 1 000 Einwohner mit Hauptwohnung zum 31.12.2009

Zuzüge von außerhalb	81
Umzüge aus anderen Stadtteilen	97
Fortzüge nach außerhalb	60
Umzüge in andere Stadtteile	82
Wanderungsgewinn/-verlust	36
Umzüge im Stadtteil	13

Bestandsänderung

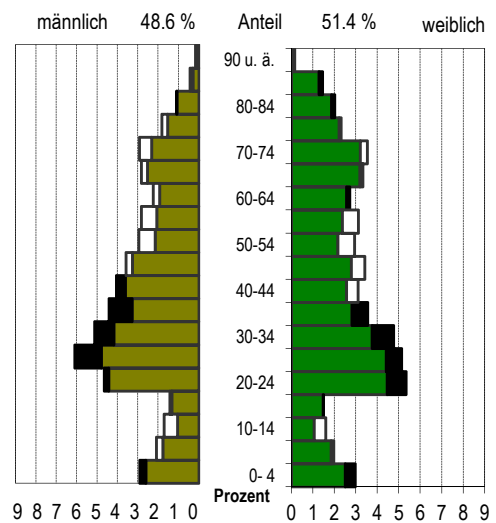
zum Vorjahr	261	4,2 %
zum 31.12.1990	29	0,5 %

Haushalte und Sozialstruktur

Haushalte	3 895	
mit 1 Person		60,5 %
mit Kindern unter 18 Jahren		13,9 %
durchschnittliche Haushaltsgröße	1,62	
Beschäftigte (Anteil an Erwerbsfähigen)	2 167	(49,4 %)
Frauenanteil (Anteil an weibl. Erwerbsfähigen)	48,6 %	(50,3 %)
Arbeitslose (Anteil an Erwerbsfähigen)	349	(8,1 %)
Frauenanteil (Anteil an weibl. Erwerbsfähigen)	45,3 %	(7,6 %)
Leistungsempfänger nach SGB II (*)	698	(13,6 %)
nicht erwerbsfähige Leistungsberechtigte	146	
erwerbsfähige Leistungsberechtigte	552	
Frauenanteil		(49,3 %)

* Anteil an Altersgruppe 0-64 Jahre

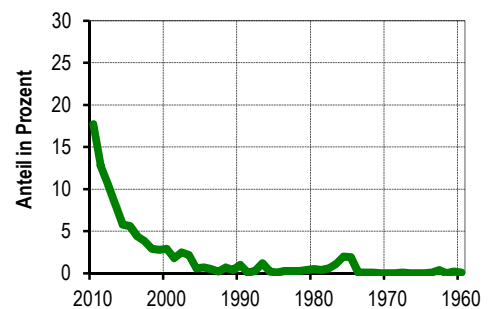
Lebensbaum im Vergleich mit der Gesamtstadt



schwarz: im Stadtteil größerer Anteil
weiß: in Gesamtstadt größerer Anteil

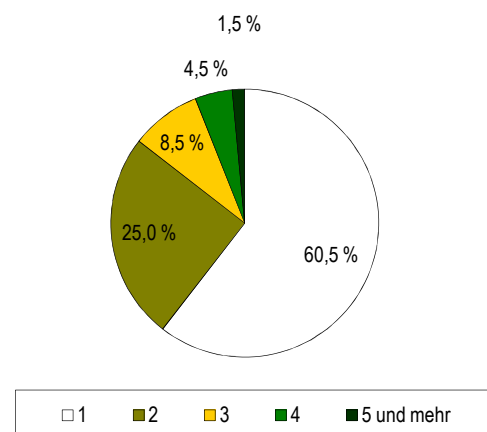
Wohndauer

Einzug in die jetzige Wohnung



Mittelwert: 8,3 Jahre
Einzug 2008-2010 41,1 %

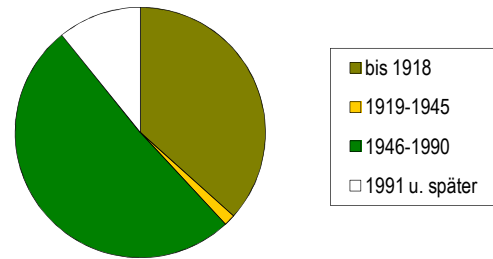
Haushalte nach der Personenzahl



Gebäude und Wohnungen

■ Gebäude mit Wohnungen	425	
■ Eigenheime		8,5 %
■ große Wohngebäude		56,0 %
■ Wohnungen	3 724	
■ Leerstand		10,6 %
■ Leerstand in Mehrfamilienhäusern		10,5 %
■ durchschnittliche Wohnfläche	68,9 m ²	
■ durchschnittliche Raumanzahl	2,6	

Wohnungen nach Baujahr des Gebäudes



Bautätigkeit

	Genehmigungen		Fertigstellungen		
	2010	2008	2009	2010	
0	1	2	3	4	
Gebäude	21	7	19	5	
Neubau von Eigenheimen	-	-	5	-	
Umbau von Mehrfamilienhäusern	11	4	6	1	
neugebaute Wohnungen	109	-	5	-	
rückgebaute Wohnungen	-	-	8	40	
Wohnungen in umgebauten Gebäuden	115	34	48	23	

Ausgewählte Infrastruktureinrichtungen

Kindertagesstätten/Horte

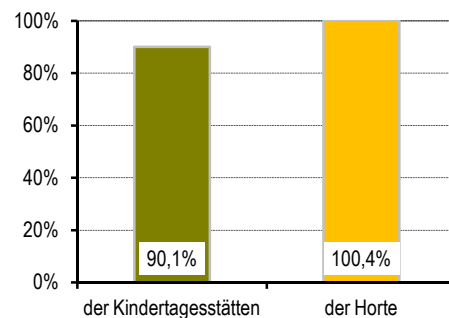
Anzahl	Plätze	betreute Kinder	Auslastung	Plätze auf 100 Kinder	im Alter von ...
0	1	2	3	4	5
8	715	644	90,1 %	165	1-6,5
	256	257	100,4 %	167	6,5-10,5

Schulen (einschl. Außenstellen)

Anzahl	Klassen	Schüler		
		insgesamt	je Klasse	Mädchen
0	1	2	3	4
1	12	271	22,6	52,4 %
-	-	-	x	x
1	29	544	18,8	70,2 %
-	-	-	x	x
4	118	2 537	21,5	70,6 %

■ Kinder- und Jugendeinrichtungen	5	
■ Senioren- und Pflegeheime/Plätze	2 /	86
■ Hotels, Pensionen/Betten	8 /	1 729
■ (Musik-)Theater/Kulturzentren	5 /	2
■ Museen/Galerien und Ausstellungen	7 /	24
■ Bibliotheken/Kinos	- /	1
■ Kirchen	5	
■ Hallenbäder/Freibäder	- /	-
■ Sportanlagen/Sporthallen	- /	5
■ Krankenhäuser/Apotheken	1 /	4
■ Ärzte/je 10 000 Einwohner	42 /	65
■ Zahnärzte/je 10 000 Einwohner	18 /	28

Auslastung



Haltestellen des ÖPNV

■ Straßenbahn	26
■ Bus	4
■ S-Bahn	1

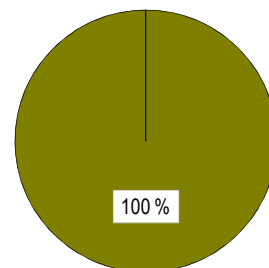
Zugelassene Kraftfahrzeuge

■ Kraftfahrzeuge	2 924
■ Privat-Pkw je 1 000 Haushalte	478
■ Anteil Krafträder	4 %

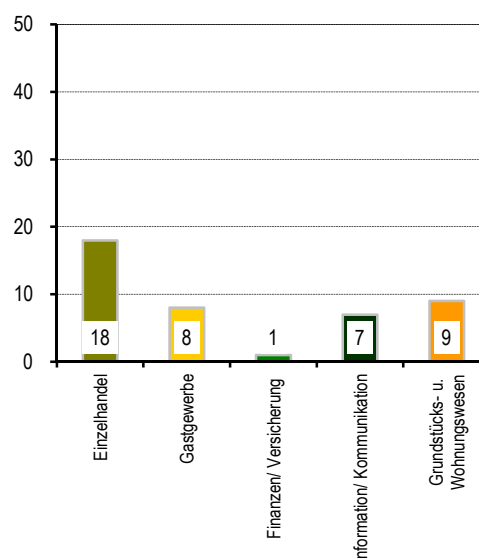
Betriebe

■ insgesamt	800	
■ in den Branchen		
■ Verarbeitendes Gewerbe	12	1,5 %
■ Baugewerbe	15	1,9 %
■ Einzelhandel	112	14,0 %
■ Kfz-Handel	3	0,4 %
■ Gastgewerbe	50	6,3 %
■ freiberufl., wissenschaftl., techn. Dienstleistungen	213	26,6 %
■ Information und Kommunikation	42	5,3 %
■ Finanz- und Versicherungsdienstleistungen	46	5,8 %
■ Grundstücks- und Wohnungswesen	56	7,0 %
■ davon mit		
■ 0 - 9 Beschäftigten	685	
■ 10 - 24 Beschäftigten	68	
■ 25 - 49 Beschäftigten	19	
■ 50 - 99 Beschäftigten	16	
■ 100 und mehr Beschäftigten	12	

Bevölkerungsanteil mit guter ÖPNV-Erreichbarkeit



Betriebe je 1 000 Einwohner



Wahlen

Wahl zum ...	Bundestag am 27.09.2009	Landtag am 30.08.2009
	1	2
Wahlbeteiligung	71,7 %	60,6 %
Stimmenanteile		
CDU	26,7 %	28,8 %
DIE LINKE	23,9 %	19,8 %
SPD	17,3 %	12,7 %
GRÜNE	19,3 %	20,9 %
FDP	10,8 %	7,4 %
Sonstige	2,0 %	10,5 %

Stadtrat am 07.06.2009

