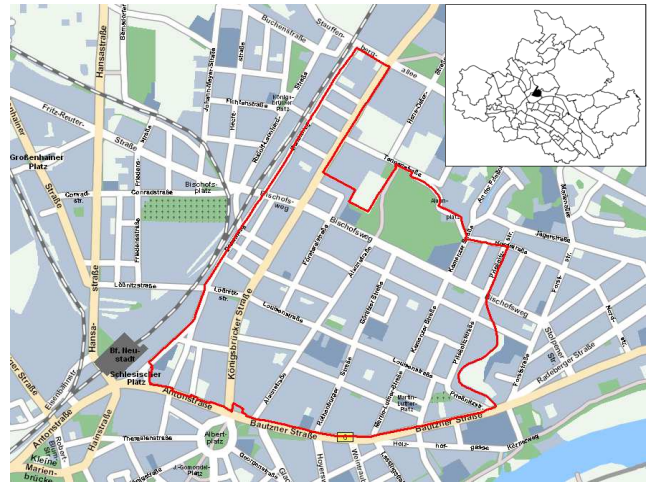


# Stadtteil 11 - Äußere Neustadt (Antonstadt)

## Antonstadt

1835 erstmals erwähnt, 1835 zu Dresden

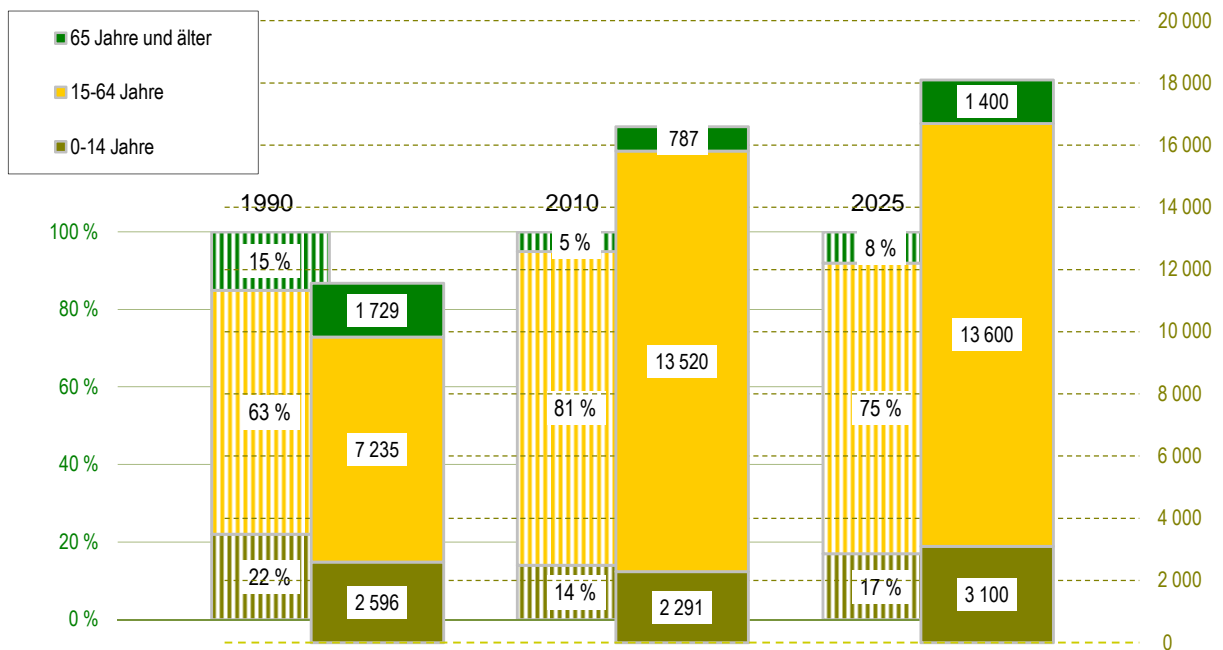


Quelle: Städtisches Vermessungsamt 2007

- Einwohner mit Hauptwohnung
- Jugendquotient
- Altenquotient
- durchschnittliche Haushaltsgröße
- Arbeitslose - Anteil an Erwerbsfähigen in Prozent
- Wohnungsleerstand in Prozent

	1990	2000	2005	2010	2025
Einwohner mit Hauptwohnung	11 560	11 490	13 874	16 598	18 100
Jugendquotient	36	17	15	17	23
Altenquotient	24	10	7	6	10
durchschnittliche Haushaltsgröße	.	1,60	1,49	1,52	x
Arbeitslose - Anteil an Erwerbsfähigen in Prozent	.	12,9	11,6	7,8	x
Wohnungsleerstand in Prozent	.	25,4	13,6	8,3	x

## Altersstruktur



<b>Fläche:</b>	<b>114 ha</b>
<b>Bevölkerungsdichte:</b>	<b>14 518 Einwohner/km<sup>2</sup></b>
<b>Bevölkerungsbestand</b>	
Einwohner mit Hauptwohnung	16 598
Ausländeranteil	8,3 %
Anteil Deutsche mit 2. Staatsbürgerschaft	2,4 %
Erwachsene	14 136
ledig	73,2 %
verheiratet	18,1 %
geschieden	6,7 %
verwitwet	2,0 %
<b>Durchschnittsalter</b>	<b>31,3 Jahre</b>
Einwohner mit Nebenwohnung	291
Anteil an den Wohnberechtigten	1,7 %

**Bevölkerungsbewegung**

bezogen auf 1 000 Einwohner mit Hauptwohnung zum 31.12.2010

Geburten	19	
allgemeine Fruchtbarkeit		56,0
Sterbefälle	6	
Geburtenüberschuss/-defizit	13	

bezogen auf 1 000 Einwohner mit Hauptwohnung zum 31.12.2009

Zuzüge von außerhalb	94
Umzüge aus anderen Stadtteilen	98
Fortzüge nach außerhalb	86
Umzüge in andere Stadtteile	92
Wanderungsgewinn/-verlust	14
Umzüge im Stadtteil	53

**Bestandsänderung**

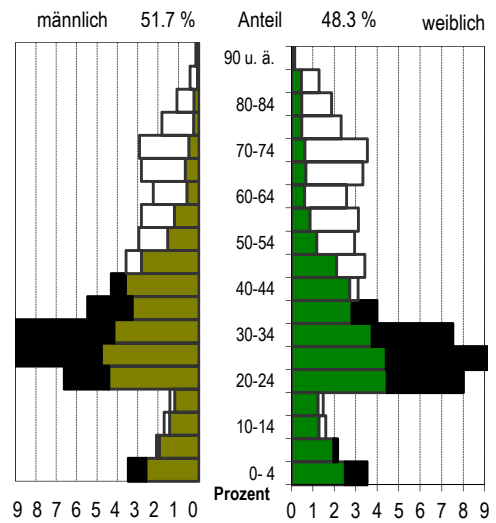
zum Vorjahr	441	2,7 %
zum 31.12.1990	5 038	43,6 %

**Haushalte und Sozialstruktur**

Haushalte	10 861	
mit 1 Person		69,8 %
mit Kindern unter 18 Jahren		14,9 %
durchschnittliche Haushaltsgröße	1,52	
Beschäftigte (Anteil an Erwerbsfähigen)	6 169	(45,6 %)
Frauenanteil (Anteil an weibl. Erwerbsfähigen)	47,4 %	(46,5 %)
Arbeitslose (Anteil an Erwerbsfähigen)	1 037	(7,8 %)
Frauenanteil (Anteil an weibl. Erwerbsfähigen)	42,1 %	(7,0 %)
Leistungsempfänger nach SGB II (*)	2 242	(14,2 %)
nicht erwerbsfähige Leistungsberechtigte	558	
erwerbsfähige Leistungsberechtigte	1 684	
Frauenanteil		(46,4 %)

\* Anteil an Altersgruppe 0-64 Jahre

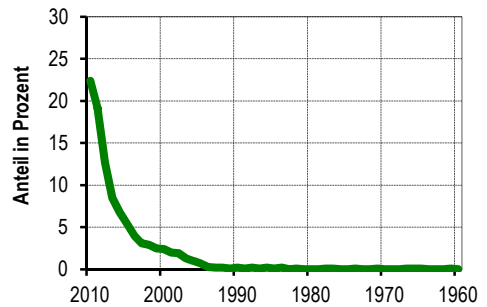
**Lebensbaum im Vergleich mit der Gesamtstadt**



schwarz: im Stadtteil größerer Anteil  
weiß: in Gesamtstadt größerer Anteil

**Wohndauer**

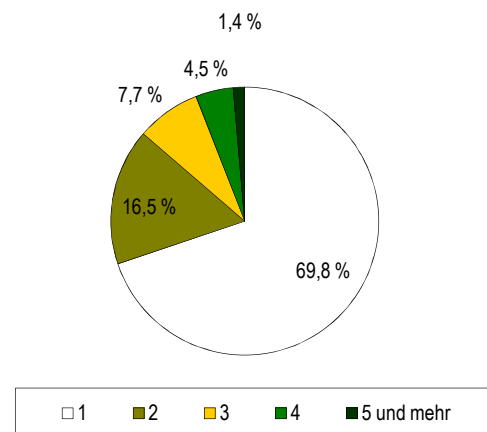
Einzug in die jetzige Wohnung



Jahr des Einzugs

Mittelwert: 4,7 Jahre  
Einzug 2008-2010: 54,2 %

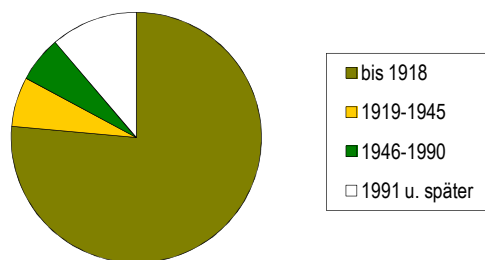
**Haushalte nach der Personenzahl**



### Gebäude und Wohnungen

■ Gebäude mit Wohnungen	1 122	6,2 %
■ Eigenheime		68,1 %
■ große Wohngebäude		
■ Wohnungen	9 592	
■ Leerstand		8,3 %
■ Leerstand in Mehrfamilienhäusern		8,2 %
■ durchschnittliche Wohnfläche	61,1 m <sup>2</sup>	
■ durchschnittliche Raumanzahl	2,5	

### Wohnungen nach Baujahr des Gebäudes



### Bautätigkeit

	Genehmigungen		Fertigstellungen		
	2010		2008	2009	2010
0	1	2	3	4	
Gebäude	23	10	11	26	
Neubau von Eigenheimen	1	1	-	1	
Umbau von Mehrfamilienhäusern	16	7	10	17	
neugebaute Wohnungen	13	1	14	6	
rückgebaute Wohnungen		31	-	-	
Wohnungen in umgebauten Gebäuden	130	54	65	144	

### Ausgewählte Infrastruktureinrichtungen

#### Kindertagesstätten/Horte

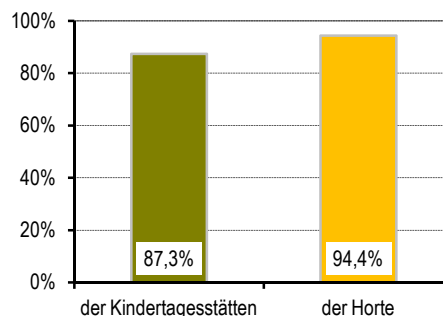
Anzahl	Plätze	betreute Kinder	Auslastung	Plätze auf 100 Kinder	im Alter von ...
0	1	2	3	4	5
8	520	454	87,3 %	41	1-6,5
	250	236	94,4 %	54	6,5-10,5

#### Schulen (einschl. Außenstellen)

Anzahl	Klassen	Schüler		
		insgesamt	je Klasse	Mädchen
0	1	2	3	4
1	11	253	23,0	55,7 %
1	1	14	14,0	28,6 %
1	29	592	20,4	46,3 %
-	-	-	x	x
3	28	499	17,8	72,1 %

■ Kinder- und Jugendeinrichtungen	13	
■ Senioren- und Pflegeheime/Plätze	2 /	217
■ Hotels, Pensionen/Betten	8 /	274
■ (Musik-)Theater/Kulturzentren	2 /	4
■ Museen/Galerien und Ausstellungen	1 /	14
■ Bibliotheken/Kinos	1 /	2
■ Kirchen	3	
■ Hallenbäder/Freibäder	- /	-
■ Sportanlagen/Sporthallen	- /	2
■ Krankenhäuser/Apotheken	- /	4
■ Ärzte/je 10 000 Einwohner	24 /	14
■ Zahnärzte/je 10 000 Einwohner	13 /	8

### Auslastung



### Haltestellen des ÖPNV

■ Straßenbahn	12
■ Bus	-
■ S-Bahn	-

### Zugelassene Kraftfahrzeuge

■ Kraftfahrzeuge	4 766
■ Privat-Pkw je 1 000 Haushalte	316
■ Anteil Krafträder	7 %

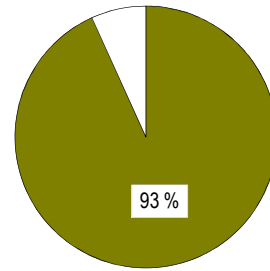
### Betriebe

■ insgesamt	1 169	
■ in den Branchen		
■ Verarbeitendes Gewerbe	34	2,9 %
■ Baugewerbe	43	3,7 %
■ Einzelhandel	188	16,1 %
■ Kfz-Handel	14	1,2 %
■ Gastgewerbe	158	13,5 %
■ freiberufl., wissenschaftl., techn. Dienstleistungen	240	20,5 %
■ Information und Kommunikation	53	4,5 %
■ Finanz- und Versicherungsdienstleistungen	16	1,4 %
■ Grundstücks- und Wohnungswesen	72	6,2 %
■ davon mit		
■ 0 - 9 Beschäftigten	1 078	
■ 10 - 24 Beschäftigten	60	
■ 25 - 49 Beschäftigten	20	
■ 50 - 99 Beschäftigten	8	
■ 100 und mehr Beschäftigten	3	

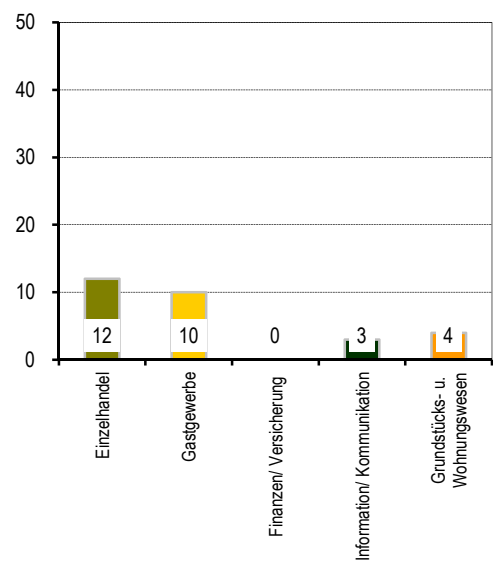
### Wahlen

Wahl zum ...	Bundestag am 27.09.2009	Landtag am 30.08.2009
	1	2
Wahlbeteiligung	71,2 %	58,4 %
Stimmenanteile		
CDU	16,4 %	15,3 %
DIE LINKE	16,9 %	11,0 %
SPD	16,7 %	13,3 %
GRÜNE	39,1 %	40,9 %
FDP	9,2 %	6,3 %
Sonstige	1,7 %	13,3 %

### Bevölkerungsanteil mit guter ÖPNV-Erreichbarkeit



### Betriebe je 1 000 Einwohner



### Stadtrat am 07.06.2009

