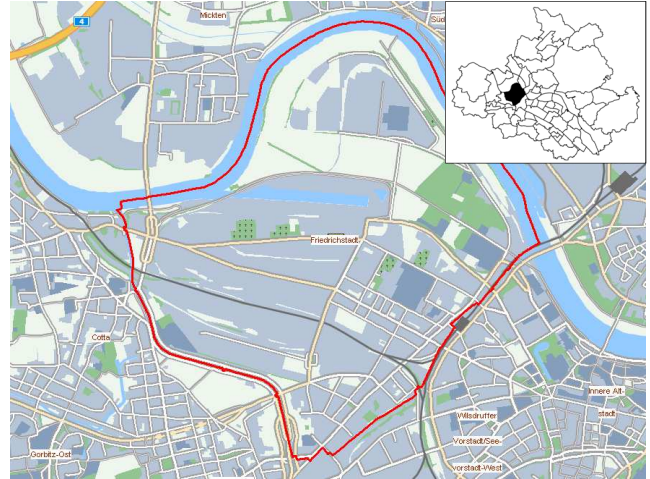


# Stadtteil 05 - Friedrichstadt

## Friedrichstadt

1730 erstmals erwähnt, 1835 zu Dresden

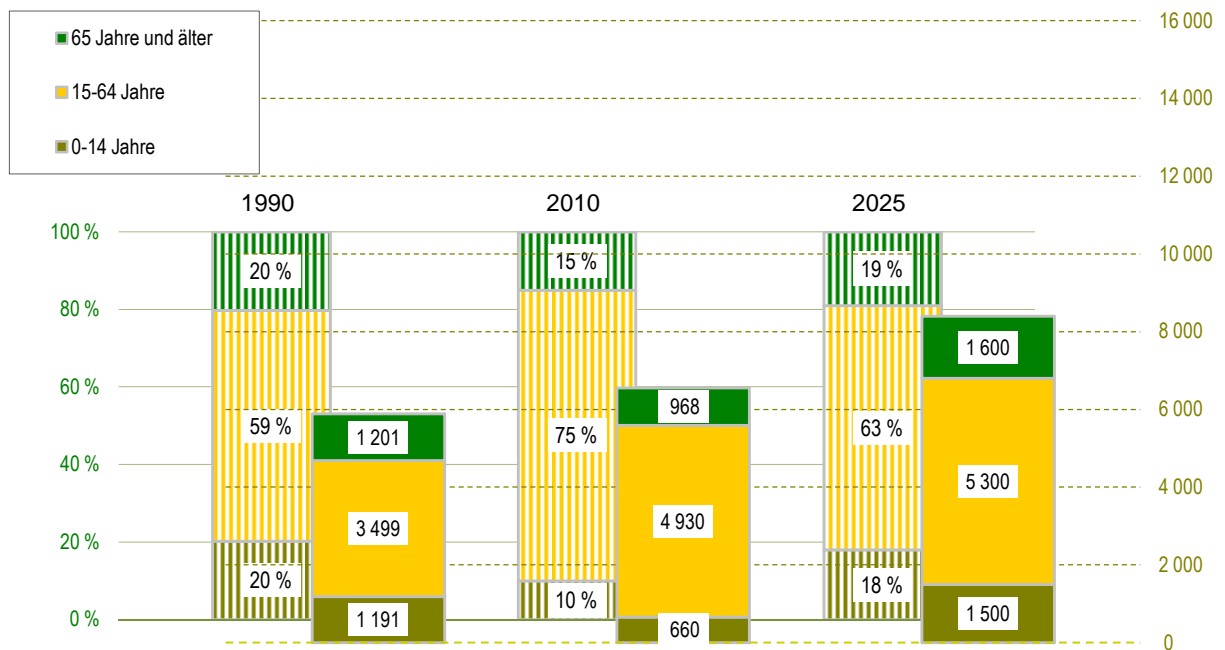


Quelle: Städtisches Vermessungsamt 2007

- Einwohner mit Hauptwohnung
- Jugendquotient
- Altenquotient
- durchschnittliche Haushaltsgröße
- Arbeitslose - Anteil an Erwerbsfähigen in Prozent
- Wohnungsleerstand in Prozent

	1990	2000	2005	2010	2025
Einwohner mit Hauptwohnung	5 891	5 168	5 432	6 558	8 300
Jugendquotient	34	16	14	13	28
Altenquotient	34	24	25	20	30
durchschnittliche Haushaltsgröße	.	1,77	1,62	1,54	x
Arbeitslose - Anteil an Erwerbsfähigen in Prozent	.	15,3	19,1	13,4	x
Wohnungsleerstand in Prozent	.	35,8	26,6	16,0	x

## Altersstruktur



<b>Fläche:</b>	<b>605 ha</b>
<b>Bevölkerungsdichte:</b>	<b>1 083 Einwohner/km<sup>2</sup></b>
<b>Bevölkerungsbestand</b>	
Einwohner mit Hauptwohnung	6 558
Ausländeranteil	10,3 %
Anteil Deutsche mit 2. Staatsbürgerschaft	3,3 %
Erwachsene	5 809
ledig	58,3 %
verheiratet	25,1 %
geschieden	9,6 %
verwitwet	7,1 %
<b>Durchschnittsalter</b>	<b>37,6 Jahre</b>
Einwohner mit Nebenwohnung	154
Anteil an den Wohnberechtigten	2,3 %

**Bevölkerungsbewegung**

bezogen auf 1 000 Einwohner mit Hauptwohnung zum 31.12.2010

Geburten	15	
allgemeine Fruchtbarkeit		55,4
Sterbefälle	21	
Geburtenüberschuss/-defizit	-6	

bezogen auf 1 000 Einwohner mit Hauptwohnung zum 31.12.2009

Zuzüge von außerhalb	114
Umzüge aus anderen Stadtteilen	110
Fortzüge nach außerhalb	75
Umzüge in andere Stadtteile	115
Wanderungsgewinn/-verlust	34
Umzüge im Stadtteil	24

**Bestandsänderung**

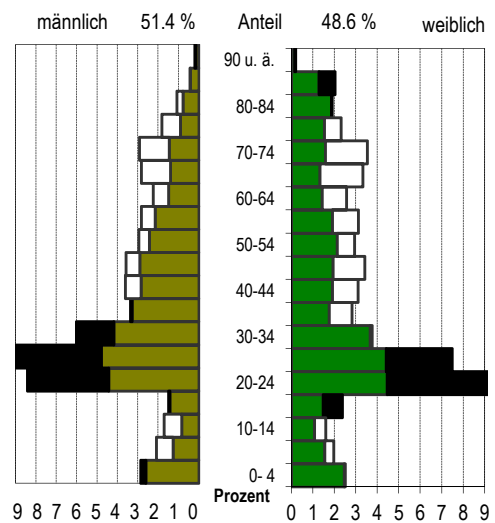
zum Vorjahr	190	3,0 %
zum 31.12.1990	667	11,3 %

**Haushalte und Sozialstruktur**

Haushalte	3 926	
mit 1 Person		66,0 %
mit Kindern unter 18 Jahren		12,9 %
durchschnittliche Haushaltsgröße	1,54	
Beschäftigte (Anteil an Erwerbsfähigen)	2 095	(42,5 %)
Frauenanteil (Anteil an weibl. Erwerbsfähigen)	46,2 %	(44,7 %)
Arbeitslose (Anteil an Erwerbsfähigen)	650	(13,4 %)
Frauenanteil (Anteil an weibl. Erwerbsfähigen)	38,6 %	(11,6 %)
Leistungsempfänger nach SGB II (*)	1 403	(25,1 %)
nicht erwerbsfähige Leistungsberechtigte	315	
erwerbsfähige Leistungsberechtigte	1 088	
Frauenanteil		(45,8 %)

\* Anteil an Altersgruppe 0-64 Jahre

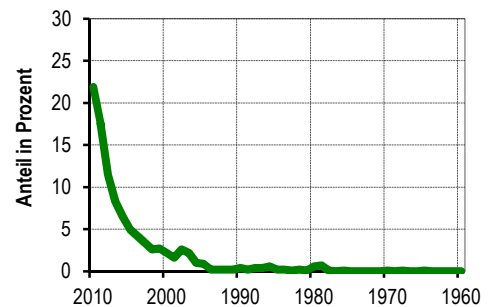
**Lebensbaum im Vergleich mit der Gesamtstadt**



schwarz: im Stadtteil größerer Anteil  
weiß: in Gesamtstadt größerer Anteil

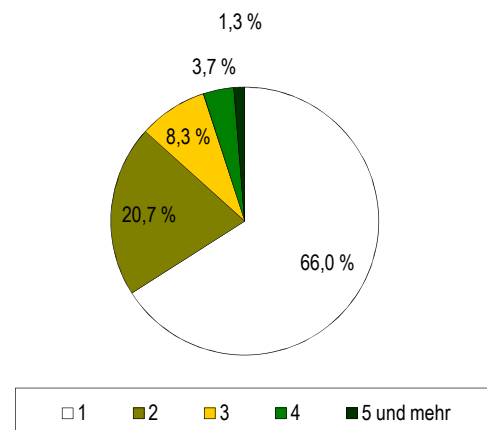
**Wohndauer**

Einzug in die jetzige Wohnung



Mittelwert: 5,4 Jahre  
Einzug 2008-2010 50,9 %

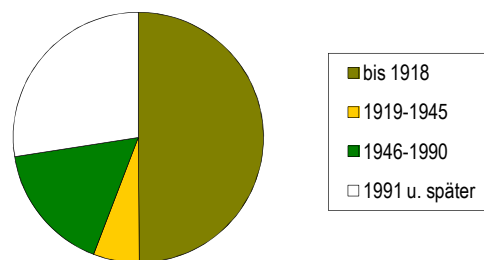
**Haushalte nach der Personenzahl**



## Gebäude und Wohnungen

■ Gebäude mit Wohnungen	360	2,8 %
■ Eigenheime		80,6 %
■ große Wohngebäude		
■ Wohnungen	4 031	
■ Leerstand		16,0 %
■ Leerstand in Mehrfamilienhäusern		16,0 %
■ durchschnittliche Wohnfläche	59,8 m <sup>2</sup>	
■ durchschnittliche Raumanzahl	2,4	

## Wohnungen nach Baujahr des Gebäudes



## Bautätigkeit

	Genehmigungen		Fertigstellungen		
	2010		2008	2009	2010
0	1	2	3	4	
Gebäude	15	14	8	9	
Neubau von Eigenheimen	-	-	-	-	
Umbau von Mehrfamilienhäusern	7	7	1	3	
neugebaute Wohnungen	1	-	-	1	
rückgebaute Wohnungen		13	-	-	
Wohnungen in umgebauten Gebäuden	76	72	11	25	

## Ausgewählte Infrastruktureinrichtungen

### Kindertagesstätten/Horte

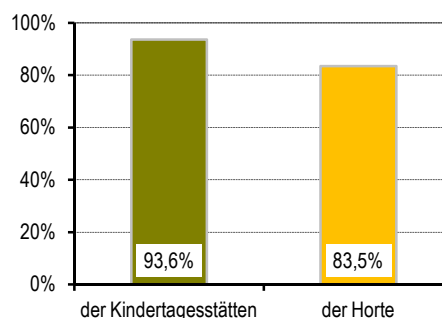
Anzahl	Plätze	betreute Kinder	Auslastung	Plätze auf 100 Kinder	im Alter von ...
0	1	2	3	4	5
5	282	264	93,6 %	76	1-6,5
	109	91	83,5 %	81	6,5-10,5

### Schulen (einschl. Außenstellen)

Anzahl	Klassen	Schüler		
		insgesamt	je Klasse	Mädchen
0	1	2	3	4
1	6	108	18,0	52,8 %
1	14	232	16,6	36,2 %
1	31	440	14,2	45,2 %
-	-	-	x	x
2	30	627	20,9	77,2 %

■ Kinder- und Jugendeinrichtungen	5	
■ Senioren- und Pflegeheime/Plätze	4 /	428
■ Hotels, Pensionen/Betten	7 /	787
■ (Musik-)Theater/Kulturzentren	1 /	1
■ Museen/Galerien und Ausstellungen	1 /	5
■ Bibliotheken/Kinos	- /	1
■ Kirchen	2	
■ Hallenbäder/Freibäder	- /	-
■ Sportanlagen/Sporthallen	28 /	7
■ Krankenhäuser/Apotheken	1 /	1
■ Ärzte/je 10 000 Einwohner	42 /	64
■ Zahnärzte/je 10 000 Einwohner	4 /	6

### Auslastung



### Haltestellen des ÖPNV

■ Straßenbahn	28
■ Bus	29
■ S-Bahn	1

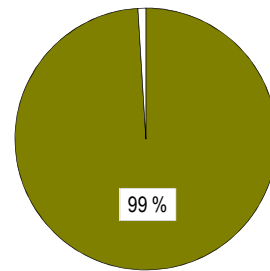
### Zugelassene Kraftfahrzeuge

■ Kraftfahrzeuge	3 536	
■ Privat-Pkw je 1 000 Haushalte	376	
■ Anteil Krafträder		3 %

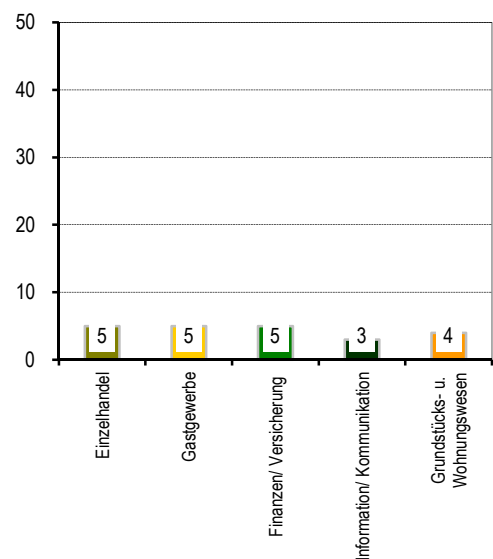
### Betriebe

■ insgesamt	534	
■ in den Branchen		
■ Verarbeitendes Gewerbe	35	6,6 %
■ Baugewerbe	48	9,0 %
■ Einzelhandel	33	6,2 %
■ Kfz-Handel	49	9,2 %
■ Gastgewerbe	35	6,6 %
■ freiberufl., wissenschaftl., techn. Dienstleistungen	67	12,5 %
■ Information und Kommunikation	21	3,9 %
■ Finanz- und Versicherungsdienstleistungen	9	1,7 %
■ Grundstücks- und Wohnungswesen	28	5,2 %
■ davon mit		
■ 0 - 9 Beschäftigten	422	
■ 10 - 24 Beschäftigten	58	
■ 25 - 49 Beschäftigten	21	
■ 50 - 99 Beschäftigten	20	
■ 100 und mehr Beschäftigten	13	

Bevölkerungsanteil mit guter ÖPNV-Erreichbarkeit



Betriebe je 1 000 Einwohner



### Wahlen

Wahl zum ...	Bundestag am 27.09.2009	Landtag am 30.08.2009
	1	2
Wahlbeteiligung	52,8 %	41,8 %
Stimmenanteile		
CDU	25,7 %	26,6 %
DIE LINKE	22,3 %	18,1 %
SPD	14,1 %	10,7 %
GRÜNE	17,4 %	15,4 %
FDP	15,0 %	10,6 %
Sonstige	5,5 %	18,6 %

Stadtrat am 07.06.2009

