

# Stadtteil 03 - Seevorstadt-Ost/Großer Garten

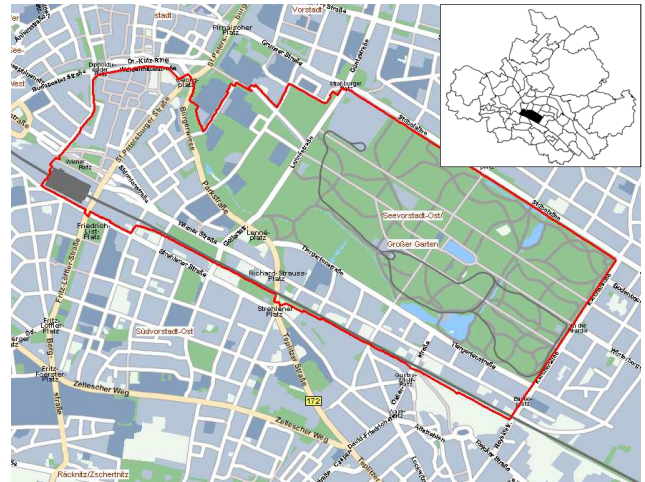
mit Großem Garten und Strehlen-Nordwest

## Seevorstadt

1835 erstmals erwähnt, 1549 zu Dresden

## Strehlen-NW

s. a. Stadtteil 76

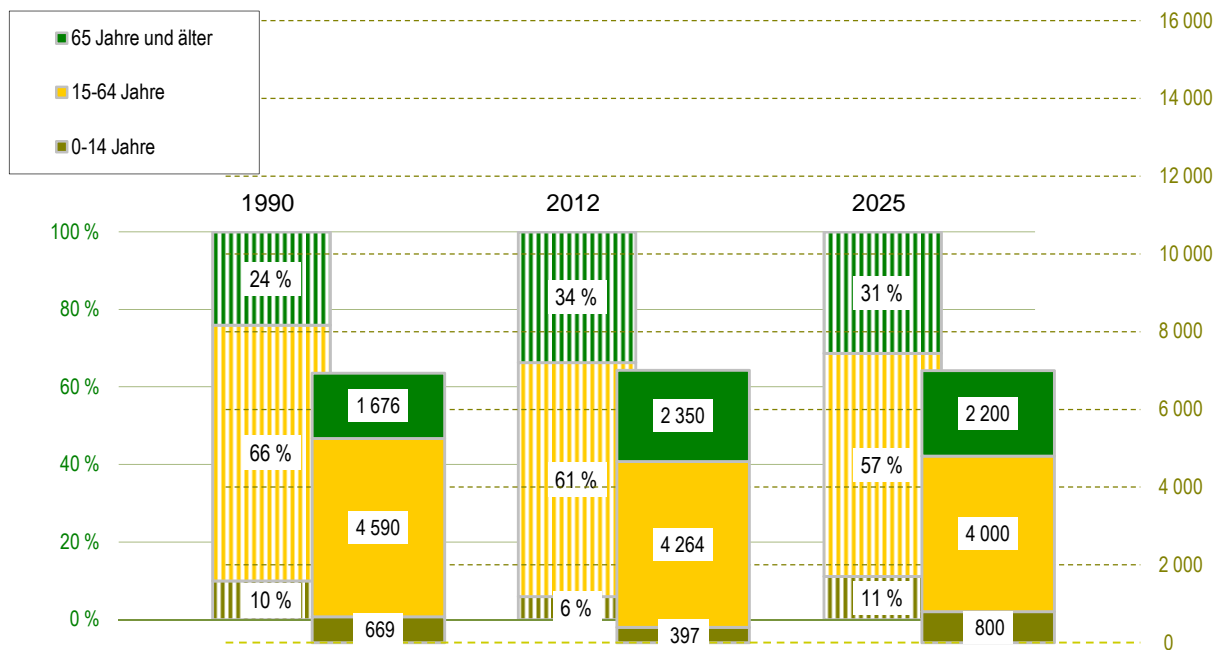


Quelle: Städtisches Vermessungsamt 2007

- Einwohner mit Hauptwohnung
- Jugendquotient
- Altenquotient
- durchschnittliche Haushaltsgröße
- Arbeitslose - Anteil an Erwerbsfähigen in Prozent
- Wohnungsleerstand in Prozent

	1990	2000	2005	2012	2025
Einwohner mit Hauptwohnung	6 935	5 950	6 008	7 011	6 900
Jugendquotient	15	11	9	9	20
Altenquotient	37	57	62	55	55
durchschnittliche Haushaltsgröße	.	1,69	1,60	1,52	x
Arbeitslose - Anteil an Erwerbsfähigen in Prozent	.	8,4	10,5	7,4	x
Wohnungsleerstand in Prozent	.	22,8	18,3	3,1	x

## Altersstruktur



<b>Fläche:</b>	<b>356 ha</b>
<b>Bevölkerungsdichte:</b>	<b>1 971 Einwohner/km<sup>2</sup></b>
<b>Bevölkerungsbestand</b>	
Einwohner mit Hauptwohnung	7 011
Ausländeranteil	11,8 %
Erwachsene	6 557
ledig	44,9 %
verheiratet	35,6 %
geschieden	9,0 %
verwitwet	10,5 %
<b>Durchschnittsalter</b>	<b>48,0 Jahre</b>
Einwohner mit Nebenwohnung	326
Anteil an den Wohnberechtigten	4,4 %

**Bevölkerungsbewegung**

bezogen auf 1 000 Einwohner mit Hauptwohnung zum 31.12.2012

Geburten	6	
allgemeine Fruchtbarkeit		32,7
Sterbefälle	15	
Geburtenüberschuss/-defizit	-9	

bezogen auf 1 000 Einwohner mit Hauptwohnung zum 31.12.2011

Zuzüge von außerhalb	104
Umzüge aus anderen Stadtteilen	72
Fortzüge nach außerhalb	75
Umzüge in andere Stadtteile	89
Wanderungsgewinn/-verlust	12
Umzüge im Stadtteil	11

**Bestandsänderung**

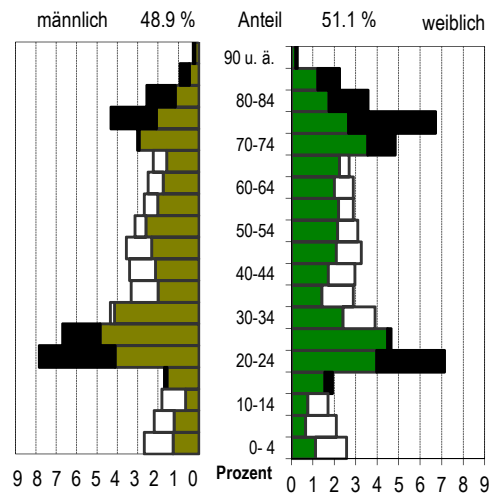
zum Vorjahr	16	0,2 %
zum 31.12.1990	76	1,1 %

**Haushalte und Sozialstruktur**

Haushalte	4 031	
mit 1 Person		61,1 %
mit Kindern unter 18 Jahren		7,6 %
durchschnittliche Haushaltsgröße	1,52	
Beschäftigte (Anteil an Erwerbsfähigen)	1 918	(45,0 %)
Frauenanteil (Anteil an weibl. Erwerbsfähigen)	45,2 %	(45,4 %)
Arbeitslose (Anteil an Erwerbsfähigen)	313	(7,4 %)
Frauenanteil (Anteil an weibl. Erwerbsfähigen)	34,5 %	(5,7 %)
Leistungsempfänger nach SGB II (*)	580	(12,4 %)
nicht erwerbsfähige Leistungsberechtigte	108	
erwerbsfähige Leistungsberechtigte	472	
Frauenanteil		(41,5 %)

\* Anteil an Altersgruppe 0-64 Jahre

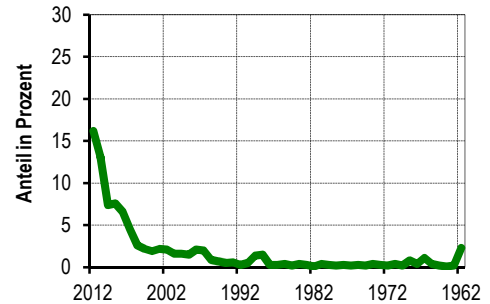
**Lebensbaum im Vergleich mit der Gesamtstadt**



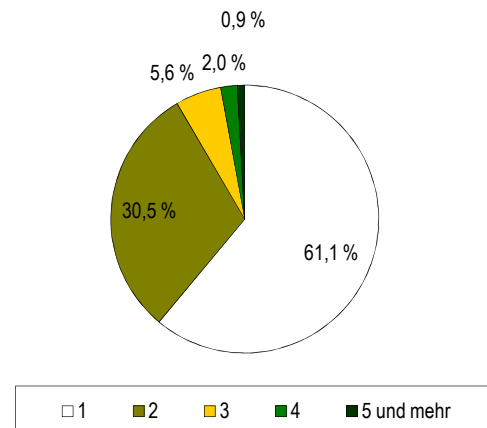
schwarz: im Stadtteil größerer Anteil  
weiß: in Gesamtstadt größerer Anteil

**Wohndauer**

Einzug in die jetzige Wohnung



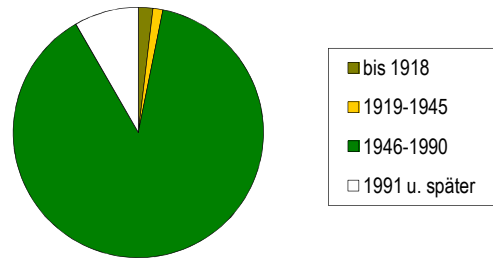
**Haushalte nach der Personenzahl**



### Gebäude und Wohnungen

■ Gebäude mit Wohnungen	287	
■ Eigenheime		13,6 %
■ große Wohngebäude		73,2 %
■ Wohnungen	4 142	
■ Leerstand		3,1 %
■ Leerstand in Mehrfamilienhäusern		3,0 %
■ durchschnittliche Wohnfläche	51,7 m <sup>2</sup>	
■ durchschnittliche Raumanzahl	2,2	

### Wohnungen nach Baujahr des Gebäudes



### Bautätigkeit

	Genehmigungen		Fertigstellungen		
	2012	2010	2011	2012	
0	1	2	3	4	
Gebäude	11	8	3	7	
Neubau von Eigenheimen	1	1	2	3	
Umbau von Mehrfamilienhäusern	2	1	1	1	
neugebaute Wohnungen	13	5	2	13	
rückgebaute Wohnungen		-	-	-	
Wohnungen in umgebauten Gebäuden	14	4	3	6	

### Ausgewählte Infrastruktureinrichtungen

#### Kindertagesstätten/Horte

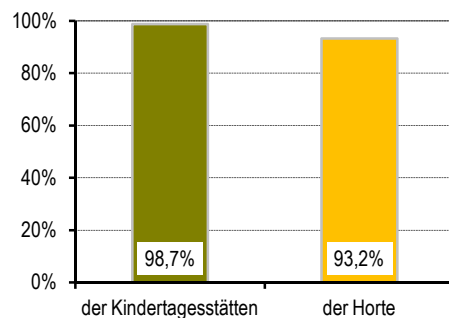
Anzahl	Plätze	betreute Kinder	Auslastung	Plätze auf 100 Kinder	im Alter von ...
0	1	2	3	4	5
6	316	312	98,7 %	163	1-6,5
	518	483	93,2 %	498	6,5-10,5

#### Schulen (einschl. Außenstellen)

Anzahl	Klassen	Schüler		
		insgesamt	je Klasse	Mädchen
0	1	2	3	4
2	22	462	21,0	51,5 %
-	-	-	x	x
1	19	439	23,1	41,7 %
1	10	83	8,3	16,9 %
1	3	55	18,3	63,6 %

■ Kinder- und Jugendeinrichtungen	3	
■ Senioren- und Pflegeheime/Plätze	2 /	260
■ Hotels, Pensionen/Betten	5 /	2 604
■ (Musik-)Theater/Kulturzentren	2 /	-
■ Museen/Galerien und Ausstellungen	3 /	1
■ Bibliotheken/Kinos	2 /	2
■ Kirchen	2	
■ Hallenbäder/Freibäder	1 /	1
■ Sportanlagen/Sporthallen	3 /	5
■ Krankenhäuser/Apotheken	- /	4
■ Ärzte/je 10 000 Einwohner	18 /	26

### Auslastung



### Haltestellen des ÖPNV

■ Straßenbahn	22
■ Bus	16
■ S-Bahn	2

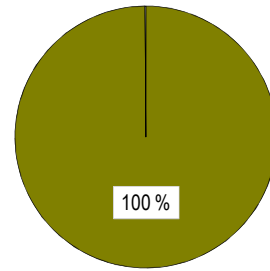
### Zugelassene Kraftfahrzeuge

■ Kraftfahrzeuge	2 288
■ Privat-Pkw je 1 000 Haushalte	443
■ Anteil Krafträder	3 %

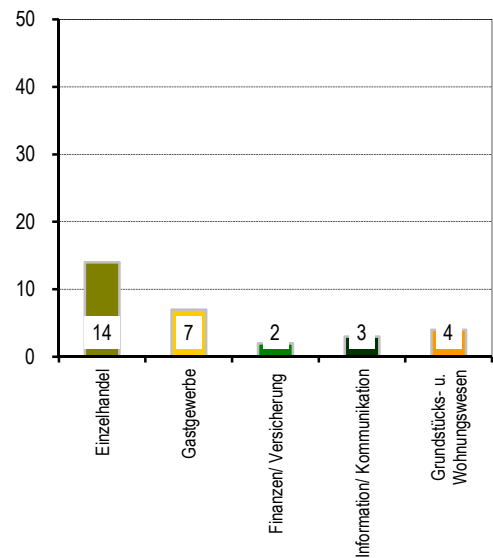
### Betriebe

■ insgesamt	463	
■ in den Branchen		
■ Verarbeitendes Gewerbe	6	1,3 %
■ Baugewerbe	11	2,4 %
■ Einzelhandel	101	21,8 %
■ Kfz-Handel	4	0,9 %
■ Gastgewerbe	52	11,2 %
■ freiberufl., wissenschaftl., techn. Dienstleistungen	79	17,1 %
■ Information und Kommunikation	20	4,3 %
■ Finanz- und Versicherungsdienstleistungen	21	4,5 %
■ Grundstücks- und Wohnungswesen	30	6,5 %
■ davon mit		
■ 0 - 9 Beschäftigten	359	
■ 10 - 24 Beschäftigten	53	
■ 25 - 49 Beschäftigten	24	
■ 50 - 99 Beschäftigten	13	
■ 100 und mehr Beschäftigten	14	

### Bevölkerungsanteil mit guter ÖPNV-Erreichbarkeit



### Betriebe je 1 000 Einwohner



### Wahlen

Wahl zum ...	Bundestag am 27.09.2009	Landtag am 30.08.2009
0	1	2
Wahlbeteiligung	67,4 %	57,0 %
Stimmenanteile		
CDU	34,7 %	39,1 %
DIE LINKE	23,3 %	20,6 %
SPD	17,6 %	12,4 %
GRÜNE	8,3 %	7,6 %
FDP	12,7 %	9,1 %
Sonstige	3,4 %	11,4 %

### Stadtrat am 07.06.2009

