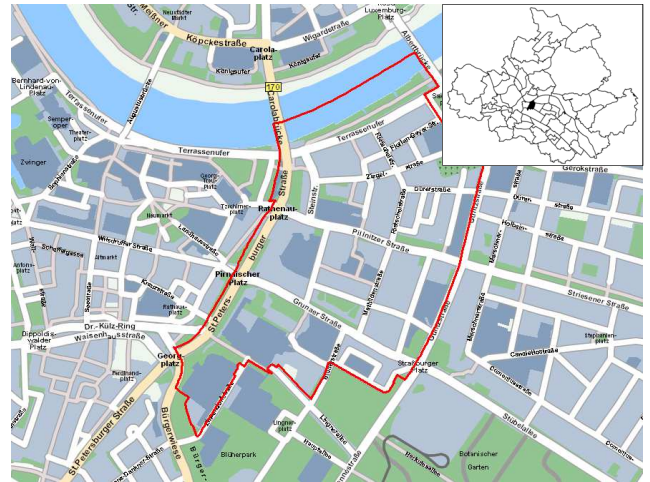


Stadtteil 02 - Pirnaische Vorstadt

Pirnaische Vorstadt

1835 erstmals erwähnt, 1549 zu Dresden

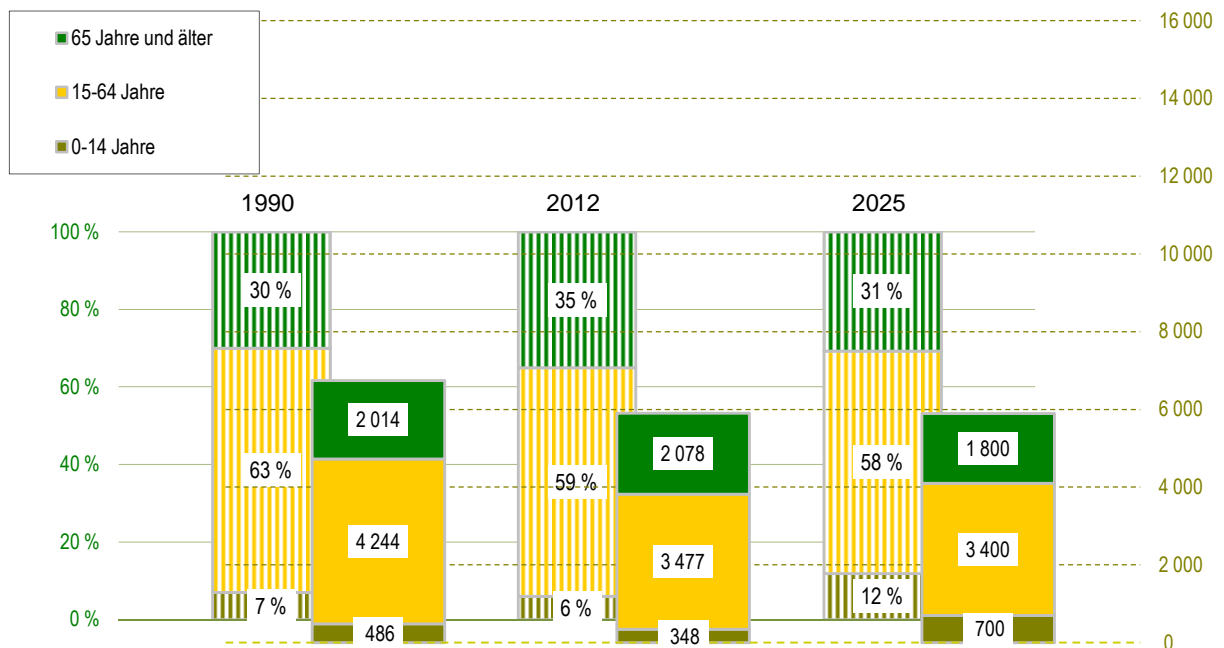


Quelle: Städtisches Vermessungsamt 2007

- Einwohner mit Hauptwohnung
- Jugendquotient
- Altenquotient
- durchschnittliche Haushaltsgröße
- Arbeitslose - Anteil an Erwerbsfähigen in Prozent
- Wohnungsleerstand in Prozent

| | 1990 | 2000 | 2005 | 2012 | 2025 |
|---|-------|-------|-------|-------|-------|
| Einwohner mit Hauptwohnung | 6 744 | 5 943 | 5 364 | 5 903 | 6 000 |
| Jugendquotient | 11 | 12 | 10 | 10 | 21 |
| Altenquotient | 47 | 71 | 90 | 60 | 53 |
| durchschnittliche Haushaltsgröße | . | 1,58 | 1,53 | 1,44 | x |
| Arbeitslose - Anteil an Erwerbsfähigen in Prozent | . | 16,5 | 14,8 | 10,4 | x |
| Wohnungsleerstand in Prozent | . | 11,4 | 14,0 | 5,6 | x |

Altersstruktur



| | |
|--------------------------------|---------------------------------------|
| Fläche: | 92 ha |
| Bevölkerungsdichte: | 6 419 Einwohner/km² |
| Bevölkerungsbestand | |
| Einwohner mit Hauptwohnung | 5 903 |
| Ausländeranteil | 9,3 % |
| Erwachsene | 5 505 |
| ledig | 44,0 % |
| verheiratet | 32,7 % |
| geschieden | 11,4 % |
| verwitwet | 11,9 % |
| Durchschnittsalter | 48,9 Jahre |
| Einwohner mit Nebenwohnung | 83 |
| Anteil an den Wohnberechtigten | 1,4 % |

Bevölkerungsbewegung

bezogen auf 1 000 Einwohner mit Hauptwohnung zum 31.12.2012

| | | |
|-----------------------------|------|------|
| Geburten | 7 | |
| allgemeine Fruchtbarkeit | | 35,7 |
| Sterbefälle | 21 | |
| Geburtenüberschuss/-defizit | - 14 | |

bezogen auf 1 000 Einwohner mit Hauptwohnung zum 31.12.2011

| | |
|--------------------------------|----|
| Zuzüge von außerhalb | 70 |
| Umzüge aus anderen Stadtteilen | 76 |
| Fortzüge nach außerhalb | 53 |
| Umzüge in andere Stadtteile | 74 |
| Wanderungsgewinn/-verlust | 19 |
| Umzüge im Stadtteil | 12 |

Bestandsänderung

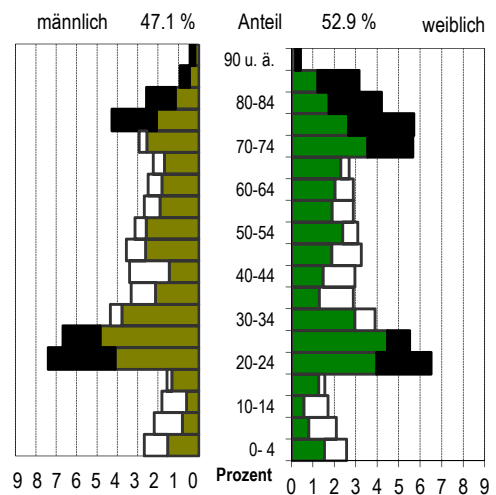
| | | |
|----------------|-------|---------|
| zum Vorjahr | 21 | 0,4 % |
| zum 31.12.1990 | - 841 | -12,5 % |

Haushalte und Sozialstruktur

| | | |
|--|--------|------------|
| Haushalte | 3 996 | |
| mit 1 Person | | 67,6 % |
| mit Kindern unter 18 Jahren | | 7,2 % |
| durchschnittliche Haushaltsgröße | 1,44 | |
| Beschäftigte (Anteil an Erwerbsfähigen) | 1 663 | (47,8 %) |
| Frauenanteil (Anteil an weibl. Erwerbsfähigen) | 47,1 % | (49,6 %) |
| Arbeitslose (Anteil an Erwerbsfähigen) | 356 | (10,4 %) |
| Frauenanteil (Anteil an weibl. Erwerbsfähigen) | 36,5 % | (8,2 %) |
| Leistungsempfänger nach SGB II (*) | 805 | (21,1 %) |
| nicht erwerbsfähige Leistungsberechtigte | 140 | |
| erwerbsfähige Leistungsberechtigte | 665 | |
| Frauenanteil | | (43,6 %) |

* Anteil an Altersgruppe 0-64 Jahre

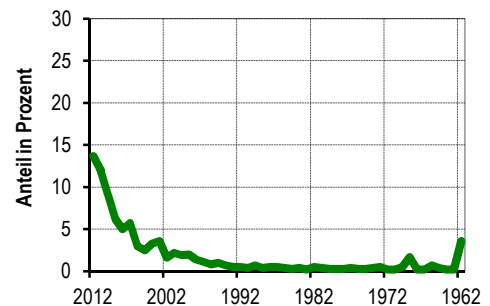
Lebensbaum im Vergleich mit der Gesamtstadt



schwarz: im Stadtteil größerer Anteil
weiß: in Gesamtstadt größerer Anteil

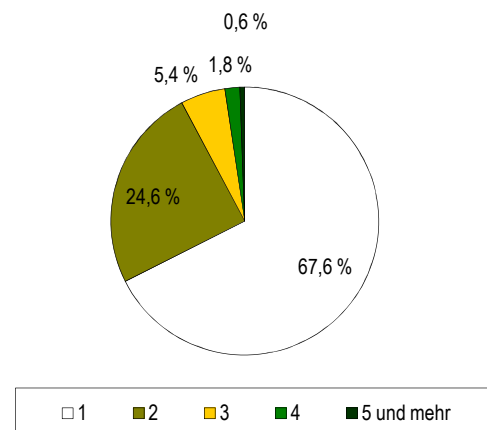
Wohndauer

Einzug in die jetzige Wohnung



Mittelwert: 13,7 Jahre
Einzug 2010-2012: 34,8 %

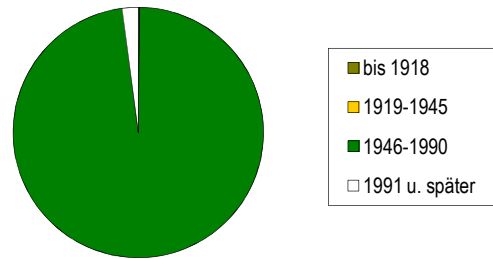
Haushalte nach der Personenzahl



Gebäude und Wohnungen

| | | |
|------------------------------------|---------------------|--------|
| ■ Gebäude mit Wohnungen | 205 | - |
| ■ Eigenheime | | 99,5 % |
| ■ große Wohngebäude | | |
| ■ Wohnungen | 3 975 | |
| ■ Leerstand | | 5,6 % |
| ■ Leerstand in Mehrfamilienhäusern | | 5,6 % |
| ■ durchschnittliche Wohnfläche | 51,6 m ² | |
| ■ durchschnittliche Raumanzahl | 2,3 | |

Wohnungen nach Baujahr des Gebäudes



Bautätigkeit

| | Genehmigungen | | Fertigstellungen | | |
|----------------------------------|---------------|------|------------------|------|--|
| | 2012 | 2010 | 2011 | 2012 | |
| 0 | 1 | 2 | 3 | 4 | |
| Gebäude | 3 | 2 | 3 | - | |
| Neubau von Eigenheimen | - | - | - | - | |
| Umbau von Mehrfamilienhäusern | - | - | - | - | |
| neugebaute Wohnungen | - | - | - | - | |
| rückgebaute Wohnungen | - | - | - | - | |
| Wohnungen in umgebauten Gebäuden | - | - | - | - | |

Ausgewählte Infrastruktureinrichtungen

Kindertagesstätten/Horte

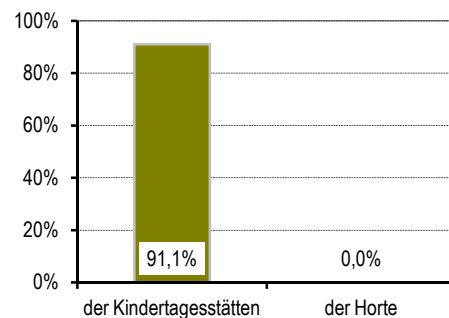
| Anzahl | Plätze | betreute Kinder | Auslastung | Plätze auf 100 Kinder | im Alter von ... |
|--------|--------|-----------------|------------|-----------------------|------------------|
| 0 | 1 | 2 | 3 | 4 | 5 |
| 3 | 336 | 306 | 91,1 % | 170 | 1-6,5 |
| | - | - | x | x | 6,5-10,5 |

Schulen (einschl. Außenstellen)

| Anzahl | Klassen | Schüler | | |
|--------|---------|-----------|-----------|---------|
| | | insgesamt | je Klasse | Mädchen |
| 0 | 1 | 2 | 3 | 4 |
| - | - | - | x | x |
| 1 | 6 | 94 | 15,7 | 33,0 % |
| 1 | 28 | 774 | 27,6 | 51,4 % |
| - | - | - | x | x |
| 1 | 52 | 1 102 | 21,2 | 25,8 % |

| | | |
|-------------------------------------|-----|-----|
| ■ Kinder- und Jugendeinrichtungen | 2 | |
| ■ Senioren- und Pflegeheime/Plätze | 2 / | 243 |
| ■ Hotels, Pensionen/Betten | 3 / | 943 |
| ■ (Musik-)Theater/Kulturzentren | - / | - |
| ■ Museen/Galerien und Ausstellungen | - / | - |
| ■ Bibliotheken/Kinos | - / | - |
| ■ Kirchen | - | |
| ■ Hallenbäder/Freibäder | - / | - |
| ■ Sportanlagen/Sporthallen | 1 / | 4 |
| ■ Krankenhäuser/Apotheken | - / | 1 |
| ■ Ärzte/je 10 000 Einwohner | 5 / | 8 |

Auslastung



Haltestellen des ÖPNV

| | |
|---------------|---|
| ■ Straßenbahn | 5 |
| ■ Bus | 4 |
| ■ S-Bahn | - |

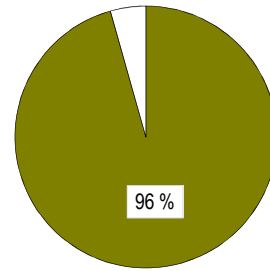
Zugelassene Kraftfahrzeuge

| | |
|---------------------------------|-------|
| ■ Kraftfahrzeuge | 1 664 |
| ■ Privat-Pkw je 1 000 Haushalte | 358 |
| ■ Anteil Krafträder | 4 % |

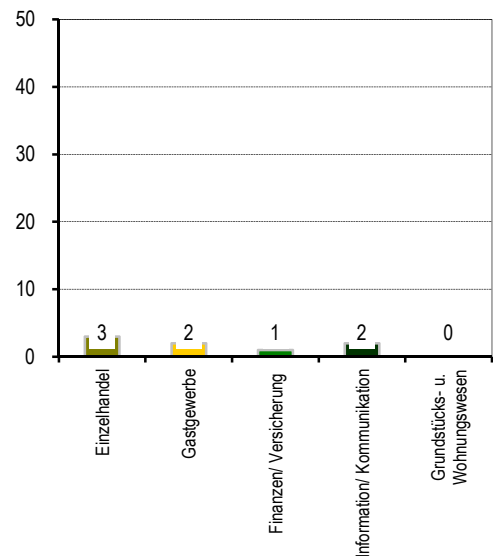
Betriebe

| | | |
|--|-----|--------|
| ■ insgesamt | 150 | |
| ■ in den Branchen | | |
| ■ Verarbeitendes Gewerbe | 5 | 3,3 % |
| ■ Baugewerbe | 10 | 6,7 % |
| ■ Einzelhandel | 15 | 10,0 % |
| ■ Kfz-Handel | - | x |
| ■ Gastgewerbe | 14 | 9,3 % |
| ■ freiberufl., wissenschaftl., techn. Dienstleistungen | 19 | 12,7 % |
| ■ Information und Kommunikation | 14 | 9,3 % |
| ■ Finanz- und Versicherungsdienstleistungen | 4 | 2,7 % |
| ■ Grundstücks- und Wohnungswesen | 1 | 0,7 % |
| ■ davon mit | | |
| ■ 0 - 9 Beschäftigten | 120 | |
| ■ 10 - 24 Beschäftigten | 15 | |
| ■ 25 - 49 Beschäftigten | 3 | |
| ■ 50 - 99 Beschäftigten | 7 | |
| ■ 100 und mehr Beschäftigten | 5 | |

Bevölkerungsanteil mit guter ÖPNV-Erreichbarkeit



Betriebe je 1 000 Einwohner



Wahlen

| Wahl zum ... | Bundestag am 27.09.2009 | Landtag am 30.08.2009 |
|-----------------|-------------------------|-----------------------|
| | 1 | 2 |
| Wahlbeteiligung | 62,8 % | 53,1 % |
| Stimmenanteile | | |
| CDU | 34,5 % | 38,6 % |
| DIE LINKE | 25,2 % | 22,7 % |
| SPD | 17,7 % | 12,6 % |
| GRÜNE | 9,8 % | 8,6 % |
| FDP | 9,6 % | 7,2 % |
| Sonstige | 3,2 % | 10,4 % |

Stadtrat am 07.06.2009

