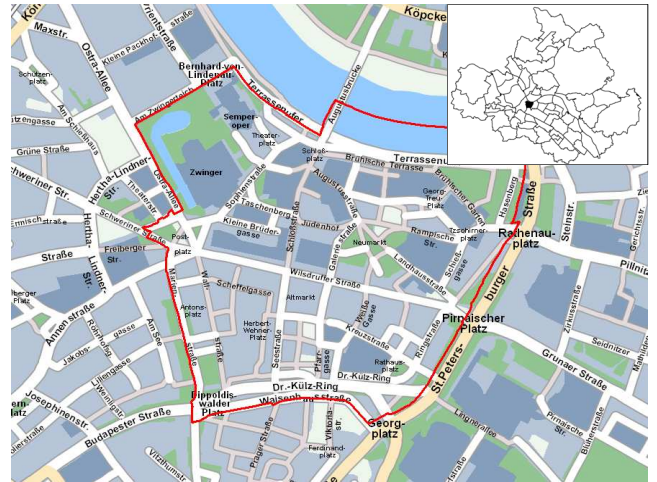


# Stadtteil 01 - Innere Altstadt

## Innere Altstadt

1206 erstmals erwähnt

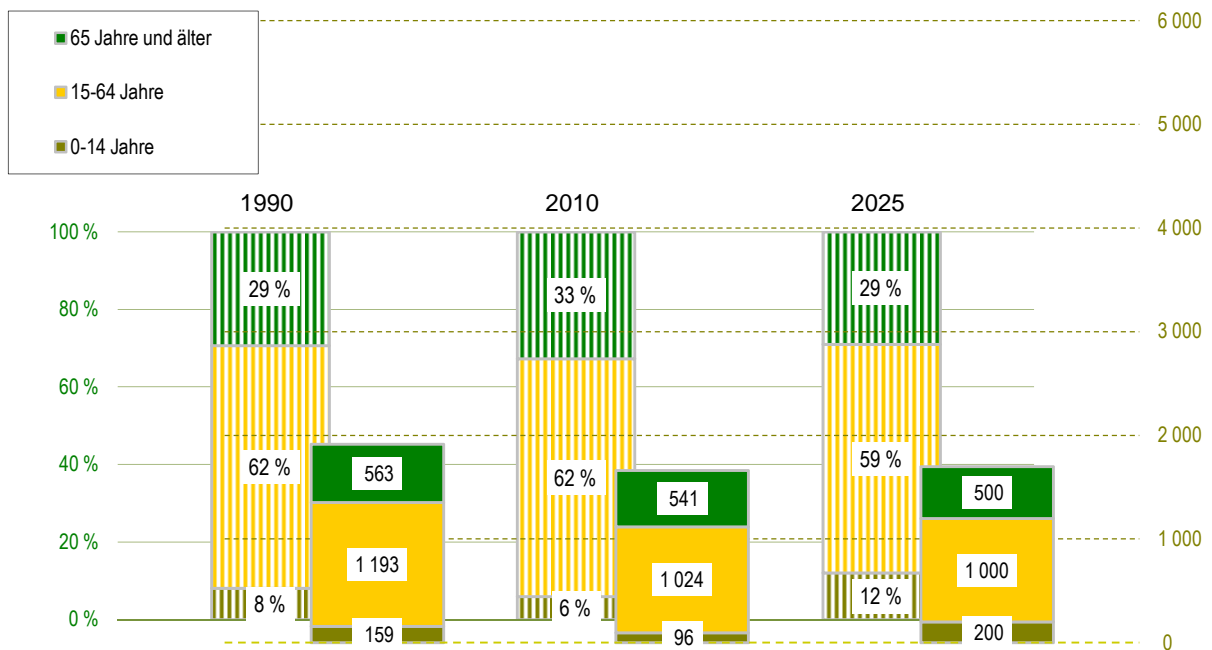


Quelle: Städtisches Vermessungsamt 2007

- Einwohner mit Hauptwohnung
- Jugendquotient
- Altenquotient
- durchschnittliche Haushaltsgröße
- Arbeitslose - Anteil an Erwerbsfähigen in Prozent
- Wohnungsleerstand in Prozent

	1990	2000	2005	2010	2025
Einwohner mit Hauptwohnung	1 915	1 506	1 411	1 661	1 800
Jugendquotient	13	16	8	9	20
Altenquotient	47	69	74	53	50
durchschnittliche Haushaltsgröße	.	1,81	1,59	1,54	x
Arbeitslose - Anteil an Erwerbsfähigen in Prozent	.	11,1	10,8	4,6	x
Wohnungsleerstand in Prozent	.	17,4	15,3	15,4	x

## Altersstruktur



<b>Fläche:</b>	<b>83 ha</b>
<b>Bevölkerungsdichte:</b>	<b>1 996 Einwohner/km<sup>2</sup></b>
<b>Bevölkerungsbestand</b>	
Einwohner mit Hauptwohnung	1 661
Ausländeranteil	13,8 %
Anteil Deutsche mit 2. Staatsbürgerschaft	4,8 %
Erwachsene	1 542
ledig	43,1 %
verheiratet	37,5 %
geschieden	6,9 %
verwitwet	12,6 %
Durchschnittsalter	47,6 Jahre
Einwohner mit Nebenwohnung	45
Anteil an den Wohnberechtigten	2,6 %

**Bevölkerungsbewegung**

bezogen auf 1 000 Einwohner mit Hauptwohnung zum 31.12.2010

Geburten	4	
allgemeine Fruchtbarkeit		22,3
Sterbefälle	14	
Geburtenüberschuss/-defizit	- 10	

bezogen auf 1 000 Einwohner mit Hauptwohnung zum 31.12.2009

Zuzüge von außerhalb	119
Umzüge aus anderen Stadtteilen	83
Fortzüge nach außerhalb	81
Umzüge in andere Stadtteile	87
Wanderungsgewinn/-verlust	34
Umzüge im Stadtteil	5

**Bestandsänderung**

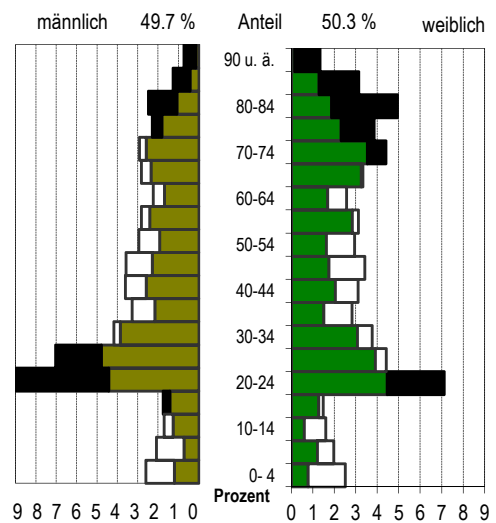
zum Vorjahr	41	2,5 %
zum 31.12.1990	- 254	-13,3 %

**Haushalte und Sozialstruktur**

Haushalte	1 056	
mit 1 Person		61,6 %
mit Kindern unter 18 Jahren		7,3 %
durchschnittliche Haushaltsgröße	1,54	
Beschäftigte (Anteil an Erwerbsfähigen)	439	( 42,9 % )
Frauenanteil (Anteil an weibl. Erwerbsfähigen)	45,1 %	( 45,4 % )
Arbeitslose (Anteil an Erwerbsfähigen)	46	( 4,6 % )
Frauenanteil (Anteil an weibl. Erwerbsfähigen)	39,1 %	( 4,1 % )
Leistungsempfänger nach SGB II (*)	98	( 8,8 % )
nicht erwerbsfähige Leistungsberechtigte	18	
erwerbsfähige Leistungsberechtigte	80	
Frauenanteil		( 40,0 % )

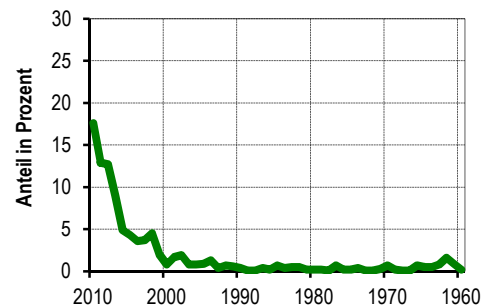
\* Anteil an Altersgruppe 0-64 Jahre

**Lebensbaum im Vergleich mit der Gesamtstadt**



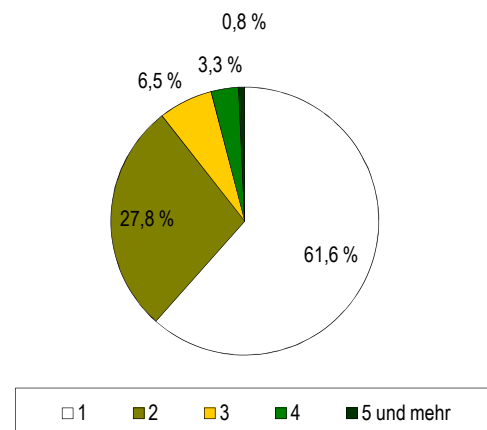
**Wohndauer**

Einzug in die jetzige Wohnung



Mittelwert: 9,8 Jahre  
Einzug 2008-2010 43,2 %

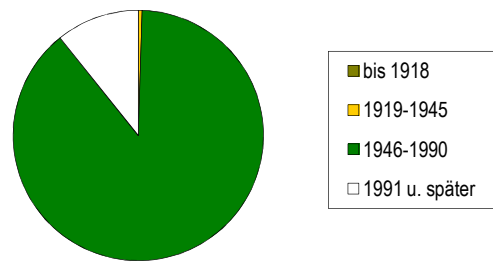
**Haushalte nach der Personenzahl**



## Gebäude und Wohnungen

■ Gebäude mit Wohnungen	87	-
■ Eigenheime		81,6 %
■ große Wohngebäude		
■ Wohnungen	1 060	
■ Leerstand		15,4 %
■ Leerstand in Mehrfamilienhäusern		15,4 %
■ durchschnittliche Wohnfläche	76,8 m <sup>2</sup>	
■ durchschnittliche Raumanzahl	2,5	

## Wohnungen nach Baujahr des Gebäudes



## Bautätigkeit

	Genehmigungen		Fertigstellungen		
	2010	2008	2009	2010	
0	1	2	3	4	
Gebäude	12	11	20	5	
Neubau von Eigenheimen	-	-	2	-	
Umbau von Mehrfamilienhäusern	12	2	16	1	
neugebaute Wohnungen	-	24	5	42	
rückgebaute Wohnungen		-	-	-	
Wohnungen in umgebauten Gebäuden	200	27	235	17	

## Ausgewählte Infrastruktureinrichtungen

### Kindertagesstätten/Horte

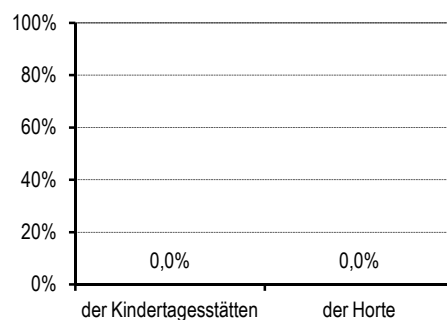
Anzahl	Plätze	betreute Kinder	Auslastung	Plätze auf 100 Kinder	im Alter von ...
0	1	2	3	4	5
-	-	-	x	x	1-6,5
			x	x	6,5-10,5

### Schulen (einschl. Außenstellen)

Anzahl	Klassen	Schüler		
		insgesamt	je Klasse	Mädchen
0	1	2	3	4
-	-	-	x	x
-	-	-	x	x
-	-	-	x	x
-	-	-	x	x
-	-	-	x	x

■ Kinder- und Jugendeinrichtungen	5	
■ Senioren- und Pflegeheime/Plätze	2 /	64
■ Hotels, Pensionen/Betten	14 /	3 218
■ (Musik-)Theater/Kulturzentren	5 /	-
■ Museen/Galerien und Ausstellungen	17 /	10
■ Bibliotheken/Kinos	1 /	-
■ Kirchen	7	
■ Hallenbäder/Freibäder	- /	-
■ Sportanlagen/Sporthallen	- /	-
■ Krankenhäuser/Apotheken	- /	4
■ Ärzte/je 10 000 Einwohner	7 /	42
■ Zahnärzte/je 10 000 Einwohner	8 /	48

### Auslastung



### Haltestellen des ÖPNV

■ Straßenbahn	14
■ Bus	8
■ S-Bahn	-

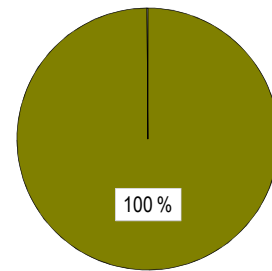
### Zugelassene Kraftfahrzeuge

■ Kraftfahrzeuge	1 290
■ Privat-Pkw je 1 000 Haushalte	426
■ Anteil Krafträder	2 %

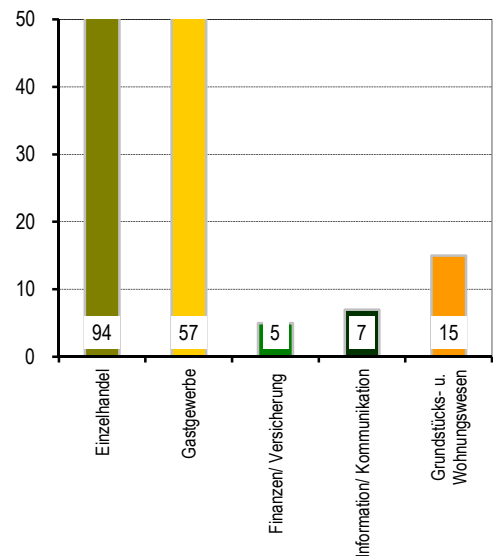
### Betriebe

■ insgesamt	468	
■ in den Branchen		
■ Verarbeitendes Gewerbe	-	x
■ Baugewerbe	10	2,1 %
■ Einzelhandel	153	32,7 %
■ Kfz-Handel	1	0,2 %
■ Gastgewerbe	92	19,7 %
■ freiberufl., wissenschaftl., techn. Dienstleistungen	48	10,3 %
■ Information und Kommunikation	12	2,6 %
■ Finanz- und Versicherungsdienstleistungen	14	3,0 %
■ Grundstücks- und Wohnungswesen	25	5,3 %
■ davon mit		
■ 0 - 9 Beschäftigten	329	
■ 10 - 24 Beschäftigten	73	
■ 25 - 49 Beschäftigten	32	
■ 50 - 99 Beschäftigten	20	
■ 100 und mehr Beschäftigten	14	

Bevölkerungsanteil mit guter ÖPNV-Erreichbarkeit



Betriebe je 1 000 Einwohner



### Wahlen

Wahl zum ...	Bundestag am 27.09.2009	Landtag am 30.08.2009
0	1	2
Wahlbeteiligung	72,2 %	60,6 %
Stimmenanteile		
CDU	26,8 %	30,3 %
DIE LINKE	23,9 %	22,9 %
SPD	18,3 %	14,5 %
GRÜNE	13,7 %	12,5 %
FDP	14,0 %	10,0 %
Sonstige	3,3 %	9,8 %

Stadtrat am 07.06.2009

