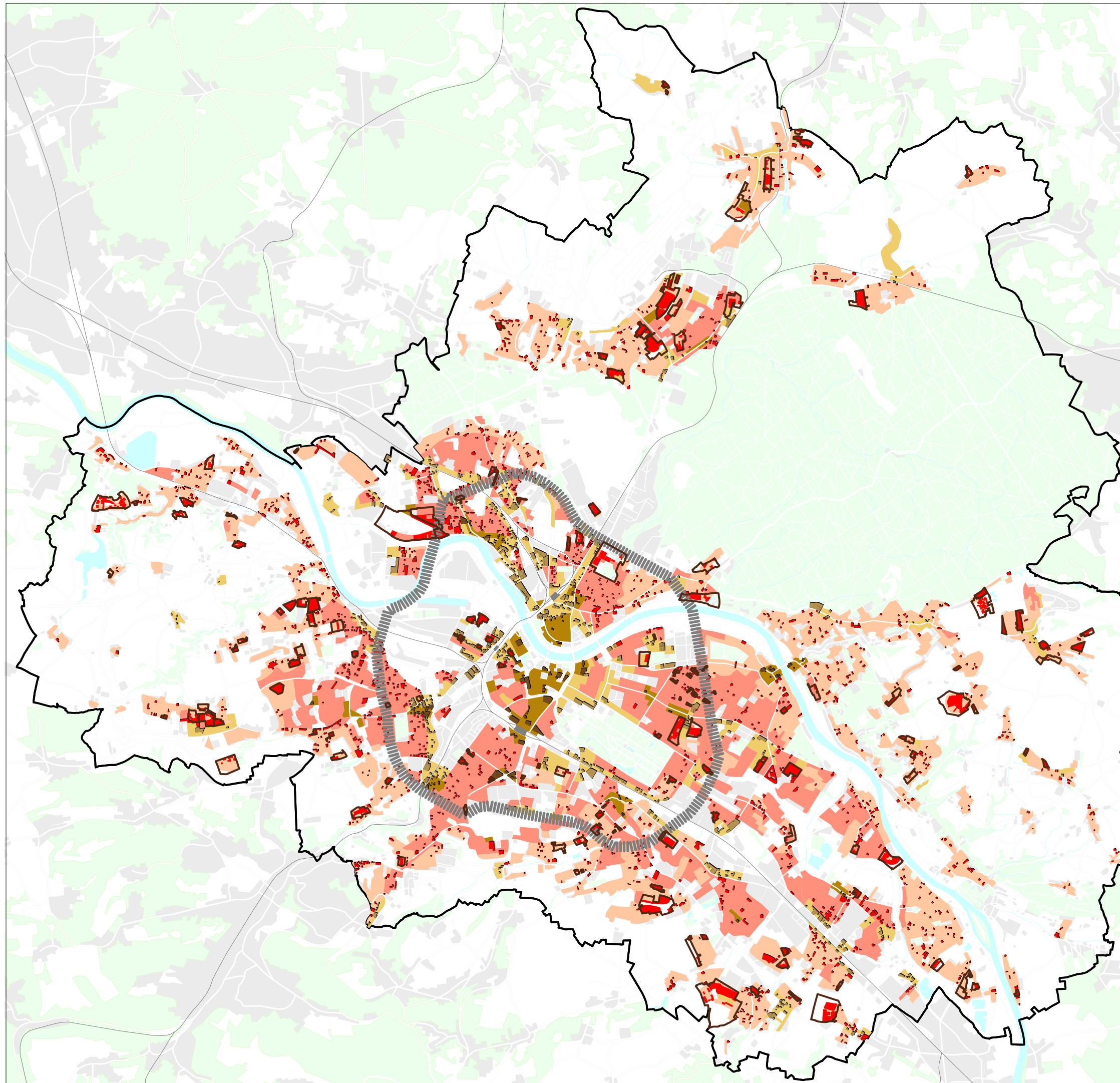


**Flächennutzungsplan - Vorentwurf**

8.2 Wohnen  
8.2.1 Flächenpotenziale

Flächen mit Entwicklungspotenzialen

-  Wohnbaufläche mit hoher Wohndichte mit Entwicklungspotenzialen
-  Wohnbaufläche mit geringer Wohndichte mit Entwicklungspotenzialen
-  Gemischte Baufläche mit Entwicklungspotenzialen
-  Gemischte Baufläche mit Zentrumsfunktion mit Entwicklungspotenzialen
-  Potenzial gemäß Wohnbauflächenkataster
-  Entwicklungsbereich innerstädtisches Wohnen



0 2000 4000 6000 m

Maßstab 1 : 80 000

Herausgeber: Landeshauptstadt Dresden, Geschäftsbereich Stadtentwicklung  
Bearbeitungsstand: 26.11.2008  
Kartografie: Stadtplanungsamt  
Diese Karte ist urheberrechtlich geschützt. Nachdruck oder sonstige Vervielfältigung, auch auszugsweise, nur mit Genehmigung des Herausgebers.