



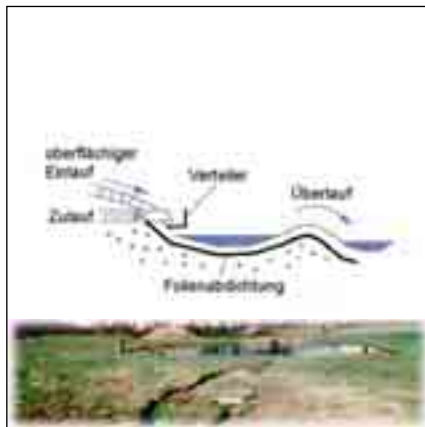
Dresden.
D16296U



Mit Regenwasser wirtschaften

Ausschnitt aus dem Praxisratgeber
des Umweltamtes

■ 2.6 Belastetes Regenwasser gezielt vorreinigen



2.6.1 Absetzteiche

...sind naturnahe Becken, die gegen den Untergrund abgedichtet sind. Sie wirken als rein mechanische Absetzbecken, als biologische und als natürliche Klärteiche und gliedern sich gut in die Landschaft ein. Durch gedrosselten Abfluß erfolgt eine Speicherung. Absetzteiche sind einfach herzustellen. Der Betrieb ist mit Kontroll- und Wartungsaufwand verbunden.

Eignung

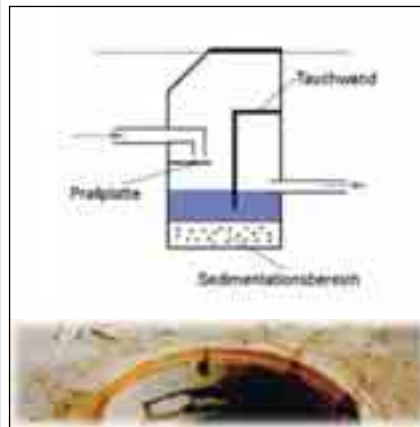
- Vorbehandlung von Regenwasser mit hohem Anteil an absetzbaren Stoffen,
- in Stadtrandgebieten mit hoher Flächenverfügbarkeit,
- zur Klimaverbesserung in Stadtgebieten.

Merkmale

- Wartungsaufwand durch regelmäßige Kontrolle von Zu- und Abläufen mit Beseitigung von Grob- und Schwimmstoffen sowie durch Schlammberäumung und Pflege der Vegetation.

Hinweis

- Bilden Sie die Absetzzone im Zulaufbereich ausreichend tief und langgestreckt aus!
- Eine Verteilerrinne führt zu einer gleichmäßigen und beruhigten Verteilung des Zuflusses im Teich.
- Sorgen Sie für gute Reinigungsprozesse durch eine reichhaltige Bepflanzungsstruktur.



2.6.2 Absetzschacht

...dient der Zwischenspeicherung von Regenwasser und der mechanischen Reinigung durch Sedimentation. Der Betrieb ist mit Kontroll- und Wartungsaufwand verbunden.

Eignung

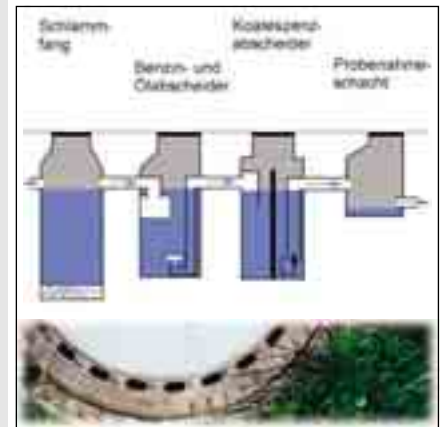
- Vorbehandlung von Regenwasser mit hohem Anteil an absetzbaren Stoffen,
- bei geringen Wasseranfall.

Merkmale

- sehr geringer Flächenbedarf,
- Reinigungsleistung auf gut absetzbare Stoffe beschränkt,
- regelmäßiges Entleeren des Absetzraumes je nach Schmutzanfall.

Hinweis

- Sorgen Sie für einen beruhigten Schachteinlauf. Starke Turbulenzen vermindern die Sedimentationsleistung.
- Sehen Sie Steigeisen oder Steigleitern im Schacht vor! Dies erleichtert die Wartung der Anlage.
- Führen Sie den Schacht mit Tauchwand aus. Diese hält den oberflächlich schwimmenden Schmutz- und Ölfilm vom Auslauf fern.



2.6.3 Leichtflüssigkeitsabscheider

...dient dem Rückhalt von mechanisch abscheidbaren, wassergefährdenden Stoffen und leichtflüssigen Substanzen durch die Kombination von Schlammfang, Benzin-Ölabscheider und/oder Koaleszenzabscheidern sowie Probennahmschacht. Der Betrieb ist mit einem hohen Kontroll- und Wartungsaufwand verbunden.

Eignung

- zur Vorbehandlung des Abflusses von Herkunftsflächen mit erhöhter Verschmutzungsgefährdung durch Treibstoff- oder Mineralölprodukte (Straßen, stark frequentierte Parkplätze u. ä).

Merkmale

- hohe Reinigungsleistung bei Leichtstoffen,
- wenig wirksam bei Spitzenbelastungen,
- nach Schadensfall gründliche Reinigung von Abscheider, Rohrleitungen und Schächten.

Hinweis

- Prüfen Sie die Leistungsfähigkeit der Anlage gemäß DIN 1999!
- Beachten Sie die geltenden Unfallverhütungsvorschriften!
- Führen Sie ein Betriebstagebuch!