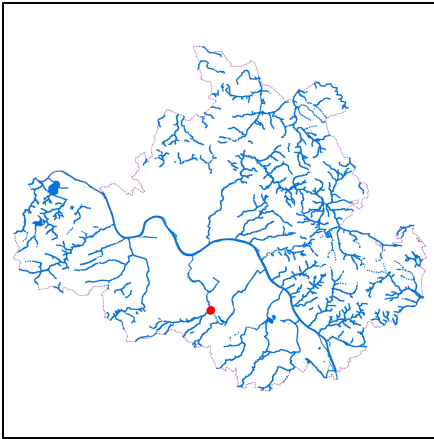


Kurzdokumentation Maßnahme



Gewässerentwicklungsmaßnahmen Gewässer zweiter Ordnung GH_I-86-04105 - Kaitzbach



Lage in Dresden



Lageplan Maßnahme,
Maßstab 1:10.000



Abb. 1: Vor der Maßnahme: Abschnittsweise fehlende Gehölze im Hugo-Bürkner Park, 29.03.2018

Maßnahme	Kaitzbach: Ergänzung Gehölzgürtel und ökologische Aufwertung Stromsohle
	Ergänzung Gehölzgürtel und ökologische Aufwertung der Stromsohle durch Einbau von Lenkbuhnen
Bauherr	Landeshauptstadt Dresden, Umweltamt
Maßnahmetyp	Unterhaltung / Pflege / Beräumung
LAWA-Maßnahmen-Nr.	71, 73
Gesamtkosten (brutto)	7.000 EUR
Förderung	SächsGewUUG
Realisierung	03/2020 bis 04/2020
Gemarkung	Strehlen
Stadtbezirk	Prohlis
Ort/Lage	Hugo-Bürkner Park

Betroffene Gewässer

Gewässer	Abschnitte
Kaitzbach	00-14/79 bis 00-14/80
Gebietskennzahl	537198911

Hydrologische Kenngrößen im Bereich der Maßnahme

Station (Gewässerabschnitt, Lage)	Abfluss in m ³ /s bei				
	MQ	HQ ₁	HQ ₁₀	HQ ₂₀	HQ ₁₀₀
00-14/79 Zufluss HWRB Kaitzbach 1 Hugo-Bürkner-Park	0.09	2.76	5.92	6.84	13.50

Situation vor der Maßnahme

- Abschnittsweise fehlende Ufergehölze
- fehlende Habitate (Unterstände, Deckungsmöglichkeiten etc.) für gewässertypische Fische (v.a. Forelle, Groppe)



Abb. 2: Vor der Maßnahme: fehlende Gehölze entlang des Gewässerverlaufes, 29.03.2018



Abb. 3: Nach der Maßnahme: Ingenieurbiologische Ufersicherung und Ergänzung des Gehölzgürtels durch Erlen-Anpflanzung und Weiden-Lebendfaschinen, 10.12.2020

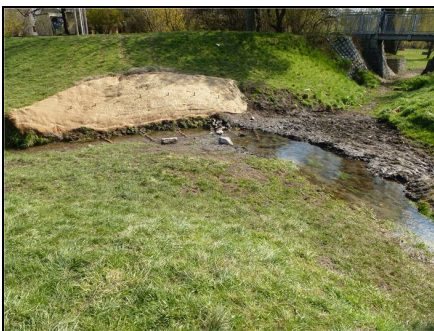


Abb. 4: Nach der Maßnahme: Sohlstrukturierung mit Lenkbuhnen, 02.04.2020

- Ökologische Aufwertung des Gewässers erforderlich, da ökologisches Potenzial OWK Kaitzbach Fische "schlecht", Makrozoobenthos "gut", Makrophyten/Phytobenthos "unbefriedigend"

■ **Maßnahmebeschreibung**

- Ergänzung des Ufergehölzbestandes, abschnittsweise links- und rechtsseitig Ergänzungspflanzung standortgerechter Gehölze z.B. Erle, Weide
- Verbesserung des Habitatangebotes für gewässertypische Fische (v.a. Forelle, Groppe) durch den Einbau bzw. Erhalt von Kolken (Wassertiefe min. ca. 0,4 m)
- Erhalt und Förderung der eigendynamisch entstandenen Mäander und Uferabbrüche
- Einbau von Lenkbuhnen zur Strömungslenkung sowie Diversifizierung der Strömungsverhältnisse und des Sohlsubstrats

■ **Wirkung der Maßnahme**

- Entwicklung zum Trittstein
- Ökologische Aufwertung des Gewässers
- Verbesserung des Habitatangebotes