

**Legende:**

<p><b>Betroffene Einwohner je Gemarkung *</b></p> <ul style="list-style-type: none"> <li> &lt; 100</li> <li> 100 - 1000</li> <li> &gt; 1000</li> </ul>	<p><b>Gefährdete Objekte *</b></p> <ul style="list-style-type: none"> <li> Baudenkmal</li> <li> Bodendenkmal (Im Bearbeitungsgebiet nicht vorhanden)</li> <li> Bauensemble (Im Bearbeitungsgebiet nicht vorhanden)</li> <li> Badegewässer</li> </ul>	<p><b>Gefahrenquellen *</b></p> <ul style="list-style-type: none"> <li> IED-Anlagen (Im Bearbeitungsgebiet nicht vorhanden)</li> <li> Anlagen mit wassergefährdeten Stoffen</li> </ul>
<p><b>Flächennutzung *</b></p> <ul style="list-style-type: none"> <li> Wohnbauflächen; Flächen gemischter Nutzung</li> <li> Industrie- und Gewerbeflächen; Flächen mit funktionaler Prägung</li> <li> Verkehrsflächen</li> <li> Landwirtschaftlich genutzte Flächen; Wald, Forst</li> <li> Gewässer</li> <li> Sonstiges</li> </ul>	<p><b>Schutzgebiete</b></p> <ul style="list-style-type: none"> <li> Flora-Fauna-Habitat (FFH)</li> <li> Vogelschutzgebiet (SPA)</li> <li> Trinkwasserschutzgebiet (Im Bearbeitungsgebiet nicht vorhanden)</li> <li> Naturdenkmale</li> <li> Besonders geschützte Biotope</li> </ul>	<p><b>Sonstiges</b></p> <ul style="list-style-type: none"> <li> Gewässerachse</li> <li> Landkreisgrenzen</li> <li> Gemeindegrenze</li> <li> Gemarkungsgrenze</li> <li> Gewässerstationierung</li> <li> Pegel (Im Bearbeitungsgebiet nicht vorhanden)</li> </ul>
<p><b>besonders schützenswerte Infrastruktur</b></p> <ul style="list-style-type: none"> <li> Krankenhäuser</li> <li> Schulen</li> <li> Kindertageseinrichtungen</li> </ul>	<p><b>Hochwasserschutzanlagen (Im Bearbeitungsgebiet nicht vorhanden)</b></p> <ul style="list-style-type: none"> <li> Deiche, Wände</li> </ul>	

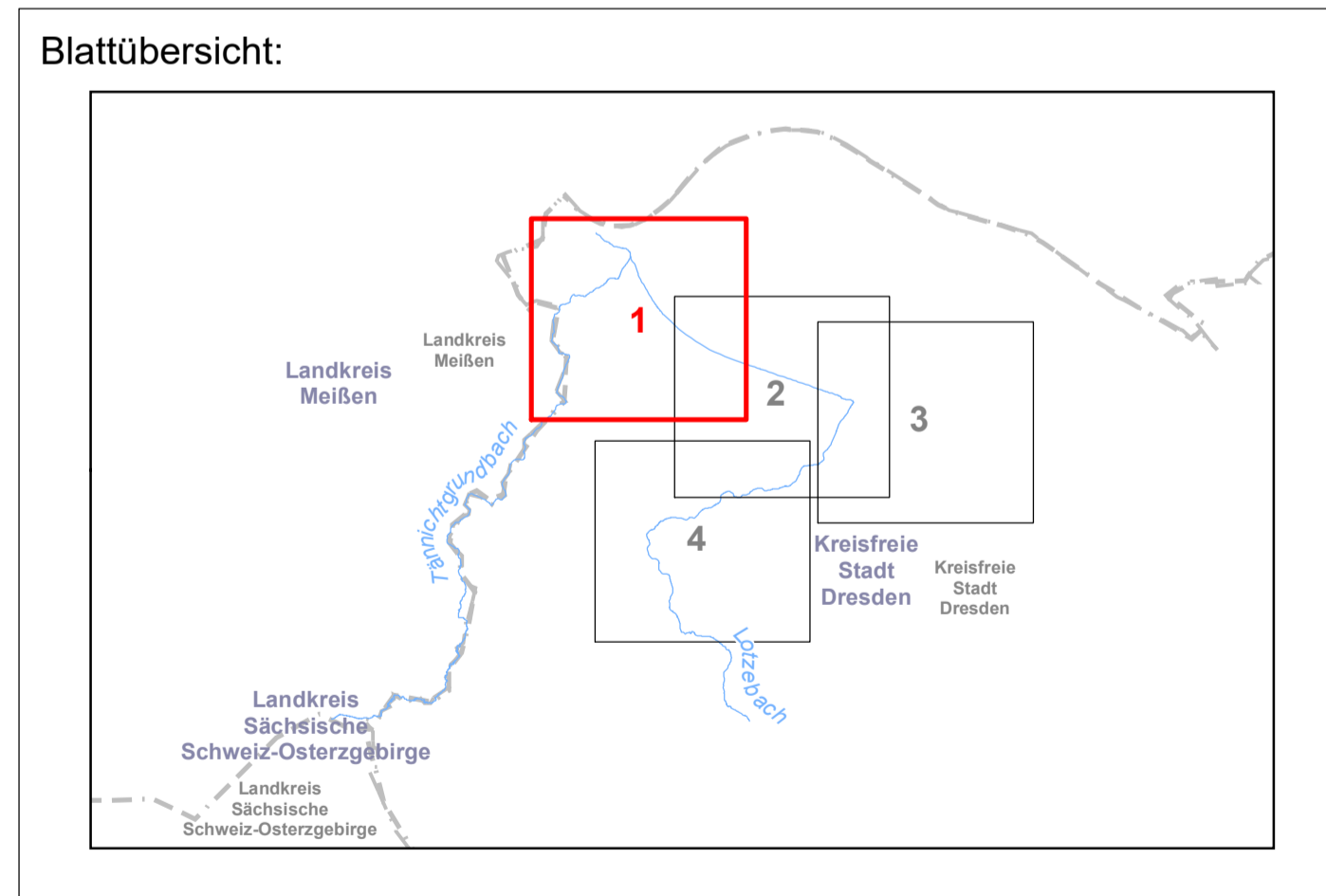
\* innerhalb des überschwemmten Gebietes

Pegelname	Pegelnummer	Stationierung	W in cm	HQ <sub>100</sub> in m³/s

**Datengrundlagen:**

Lagesystem: ETRS89 / UTM33  
Höhensystem: DHHN92  
DGM: DGM1 (Landeshauptstadt Dresden, 2015), ATKIS-DGM2 (GeoSN, 2015/2017) Vermessungsunterlage Lotzebachsystem (Landeshauptstadt Dresden, 2017/2018)  
Hydrologie: N-A-Modellierung, Dr. Dittrich & Partner Hydro-Consult GmbH, 2017  
Hydraulik und Überschwemmungsgebiete: 2D-Modellierung PGSL mbH, Dresden, 2018  
Hochwasserschutzanlagen: nicht vorhanden  
Flächennutzung: Flächennutzung UADD, Flächennutzungstypen, Stand 14.12.2015  
Wasserstände und Durchflüsse der Pegel: nicht vorhanden

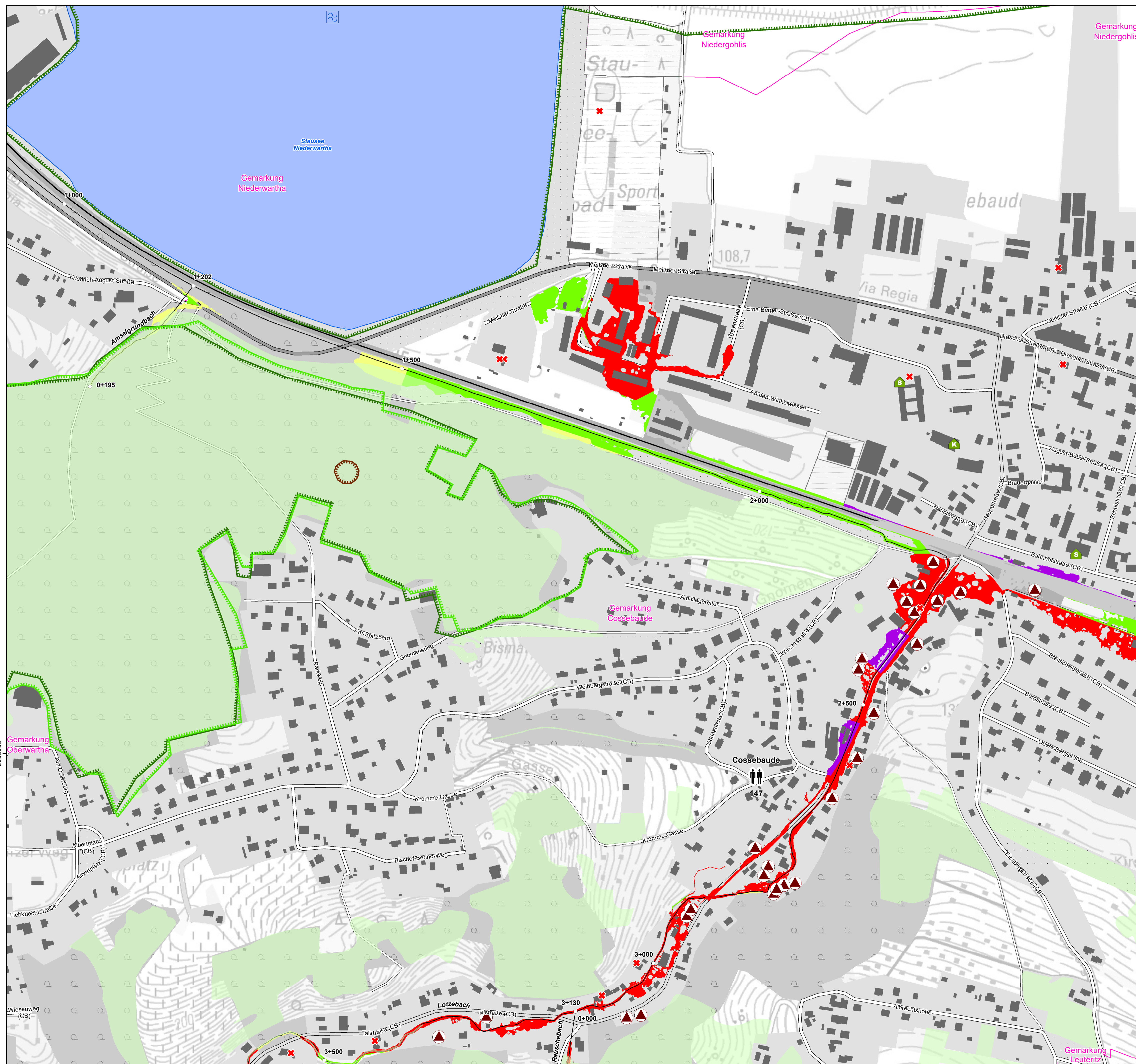
Herausgeber: Landeshauptstadt Dresden  
Geobasisdaten: © Landeshauptstadt Dresden  
© 2018, Staatsbetrieb Geobasisinformation und Vermessung Sachsen (GeoSN)  
© GeoBasis-DE / BKG 2018



**Hochwasserrisikomanagementplan für das Lotzebachsystem**

**Hochwasserrisikokarte HQ<sub>25</sub>**

	Landeshauptstadt Dresden	Gruner Straße 2 01069 Dresden Tel. 0351 / 4 88 62 01
Gewässer:	Lotzebach / Tännichgrundbach	
Abschnitt:	km 4+500 bis km 0+000 / km 1+000 bis 0+000	
Bearbeitung:	Stand:	Maßstab:
	30.06.2021	1 : 2.500
Anlage:	7.1	Blatt:
	1 von 4	



**Legende:**

<p><b>Betroffene Einwohner je Gemarkung *</b></p> <ul style="list-style-type: none"> <li> &lt; 100</li> <li> 100 - 1000</li> <li> &gt; 1000</li> </ul>	<p><b>Gefährdete Objekte *</b></p> <ul style="list-style-type: none"> <li> Baudenkmal</li> <li> Bodendenkmal (Im Bearbeitungsgebiet nicht vorhanden)</li> <li> Bauensemble (Im Bearbeitungsgebiet nicht vorhanden)</li> <li> Badegewässer</li> </ul>	<p><b>Gefahrenquellen *</b></p> <ul style="list-style-type: none"> <li> IED-Anlagen (Im Bearbeitungsgebiet nicht vorhanden)</li> <li> Anlagen mit wassergefährdeten Stoffen</li> </ul>
<p><b>Flächennutzung *</b></p> <ul style="list-style-type: none"> <li> Wohnbauflächen; Flächen gemischer Nutzung</li> <li> Industrie- und Gewerbeflächen; Flächen mit funktionaler Prägung</li> <li> Verkehrsflächen</li> <li> Landwirtschaftlich genutzte Flächen; Wald, Forst</li> <li> Gewässer</li> <li> Sonstiges</li> </ul>	<p><b>Schutzgebiete</b></p> <ul style="list-style-type: none"> <li> Flora-Fauna-Habitat (FFH)</li> <li> Vogelschutzgebiet (SPA)</li> <li> Trinkwasserschutzgebiet (Im Bearbeitungsgebiet nicht vorhanden)</li> <li> Naturdenkmale</li> <li> Besonders geschützte Biotope</li> </ul>	<p><b>Sonstiges</b></p> <ul style="list-style-type: none"> <li> Gewässerachse</li> <li> Landkreisgrenzen</li> <li> Gemeindegrenze</li> <li> Gemarkungsgrenze</li> <li> Gewässerstationierung</li> <li> Pegel (Im Bearbeitungsgebiet nicht vorhanden)</li> </ul>
<p><b>besonders schützenswerte Infrastruktur</b></p> <ul style="list-style-type: none"> <li> Krankenhäuser</li> <li> Schulen</li> <li> Kindertageseinrichtungen</li> </ul>	<p><b>Hochwasserschutzanlagen (Im Bearbeitungsgebiet nicht vorhanden)</b></p> <ul style="list-style-type: none"> <li> Deiche, Wände</li> </ul>	

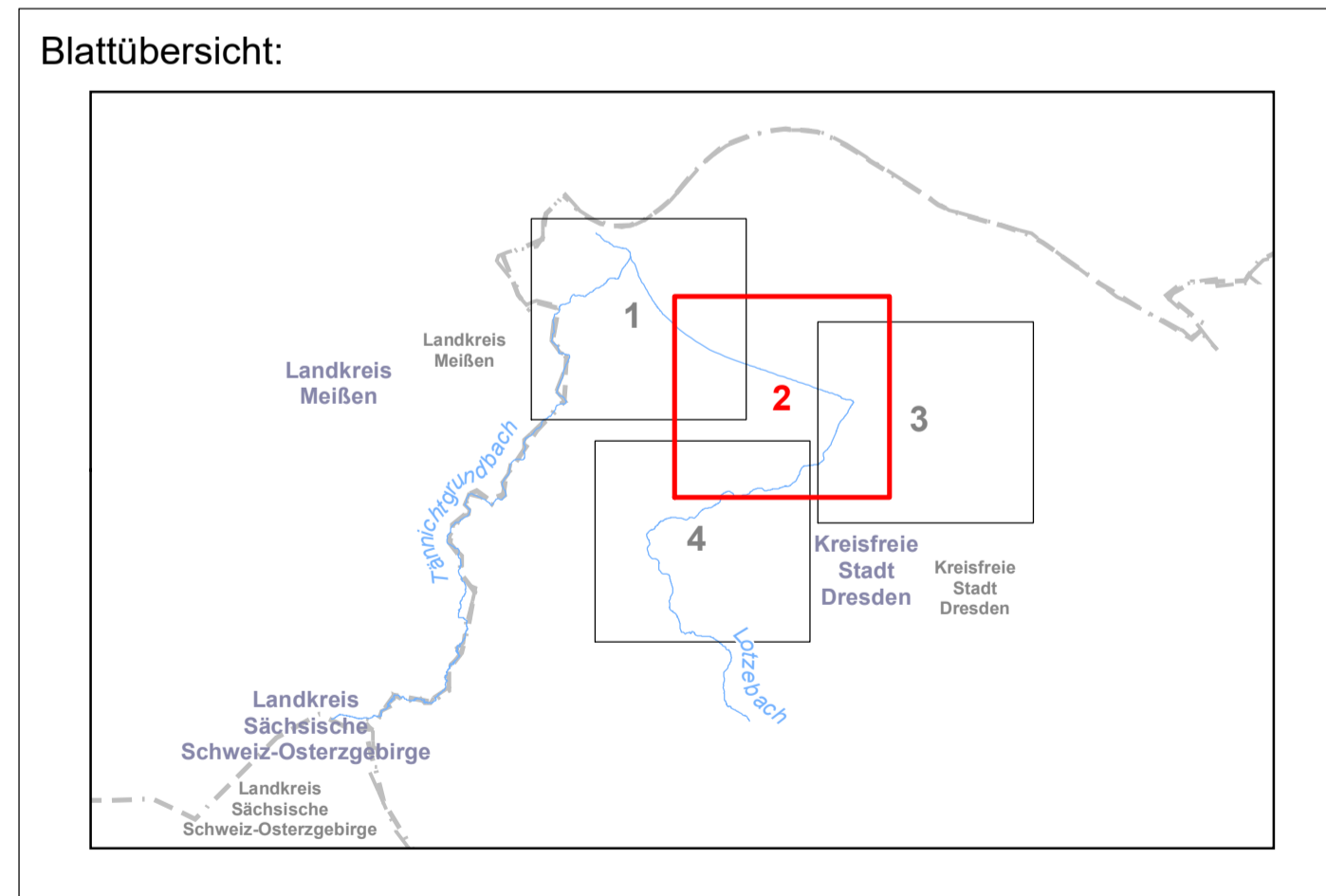
\* innerhalb des überschwemmten Gebietes

Pegelname	Pegelnummer	Stationierung	W in cm	HQ <sub>100</sub> in m³/s

**Datengrundlagen:**

Lagesystem: ETRS89 / UTM33  
Höhensystem: DHHN92  
DGM: DGM1 (Landeshauptstadt Dresden, 2015), ATKIS-DGM2 (GeoSN, 2015/2017) Vermessungsunterlage Lotzebachsystem (Landeshauptstadt Dresden, 2017/2018)  
Hydrologie: N-A-Modellierung, Dr. Dittrich & Partner Hydro-Consult GmbH, 2017  
Hydraulik und Überschwemmungsgebiete: 2D-Modellierung PGSL mbH, Dresden, 2018  
Hochwasserschutzanlagen: nicht vorhanden  
Flächennutzung: Flächennutzung UAADD, Flächennutzungstypen, Stand 14.12.2015  
Wasserstände und Durchflüsse der Pegel: nicht vorhanden

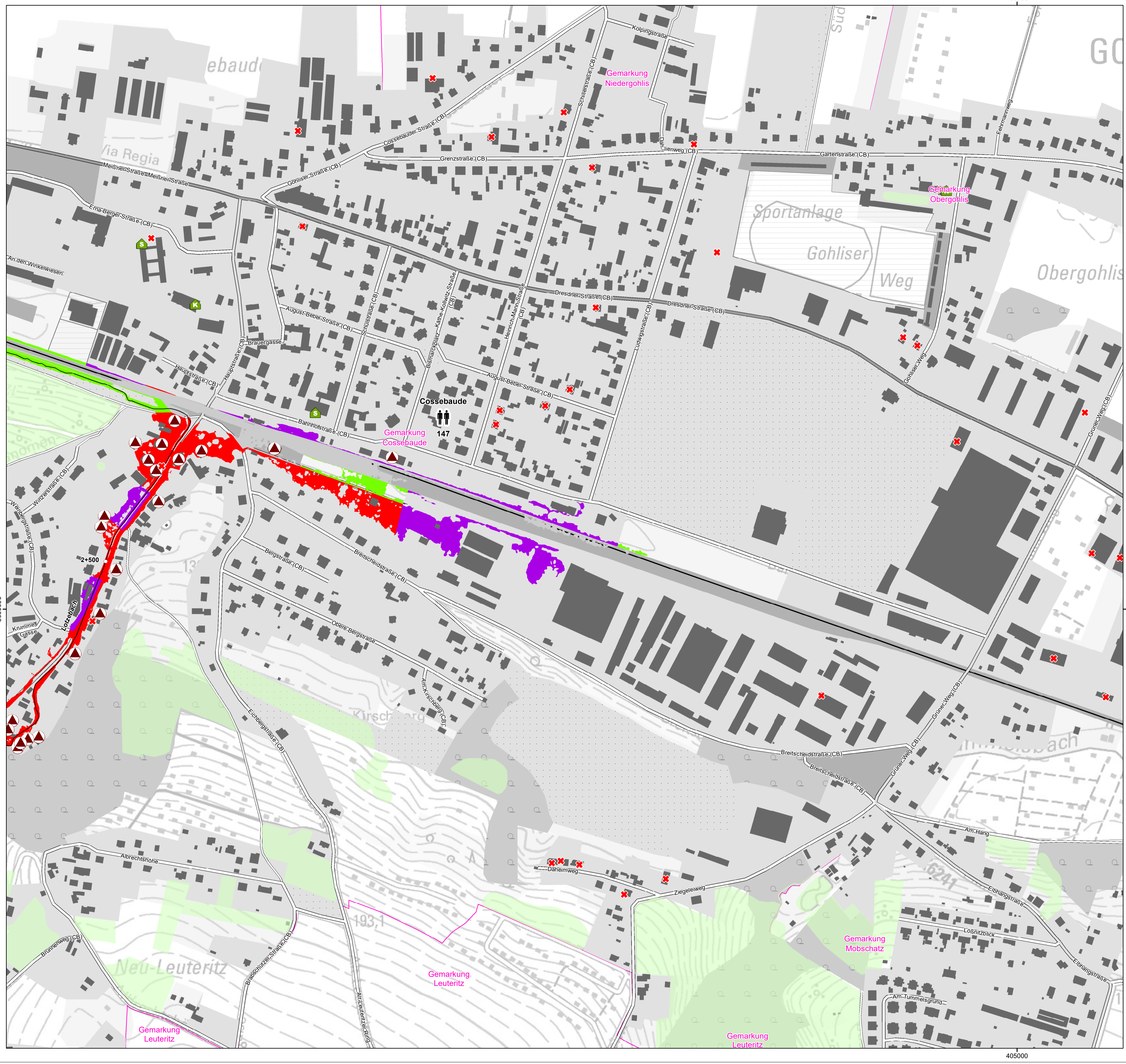
Herausgeber: Landeshauptstadt Dresden  
Geobasisdaten: © Landeshauptstadt Dresden  
© 2018, Staatsbetrieb Geobasisinformation und Vermessung Sachsen (GeoSN)  
© GeoBasis-DE / BKG 2018



**Hochwasserrisikomanagementplan für das Lotzebachsystem**

**Hochwasserrisikokarte HQ<sub>25</sub>**

	Landeshauptstadt Dresden	Gruner Straße 2 01069 Dresden Tel. 0351 / 4 88 62 01
Gewässer:	Lotzebach / Tännichtgrundbach	
Abschnitt:	km 4+500 bis km 0+000 / km 1+000 bis 0+000	
Bearbeitung:	Stand:	Maßstab:
	30.06.2021	1 : 2.500
Anlage:	7.1	Blatt:
	2 von 4	



**Legende:**

<p><b>Betroffene Einwohner je Gemarkung *</b></p> <ul style="list-style-type: none"> <li> &lt; 100</li> <li> 100 - 1000</li> <li> &gt; 1000</li> </ul>	<p><b>Gefährdete Objekte *</b></p> <ul style="list-style-type: none"> <li> Baudenkmal</li> <li> Bodendenkmal (Im Bearbeitungsgebiet nicht vorhanden)</li> <li> Bauensemble (Im Bearbeitungsgebiet nicht vorhanden)</li> <li> Badegewässer</li> </ul>	<p><b>Gefahrenquellen *</b></p> <ul style="list-style-type: none"> <li> IED-Anlagen (Im Bearbeitungsgebiet nicht vorhanden)</li> <li> Anlagen mit wassergefährdeten Stoffen</li> </ul>
<p><b>Flächennutzung *</b></p> <ul style="list-style-type: none"> <li> Wohnbauflächen; Flächen gemischter Nutzung</li> <li> Industrie- und Gewerbeflächen; Flächen mit funktionaler Prägung</li> <li> Verkehrsflächen</li> <li> Landwirtschaftlich genutzte Flächen; Wald, Forst</li> <li> Gewässer</li> <li> Sonstiges</li> </ul>	<p><b>Schutzgebiete</b></p> <ul style="list-style-type: none"> <li> Flora-Fauna-Habitat (FFH)</li> <li> Vogelschutzgebiet (SPA)</li> <li> Trinkwasserschutzgebiet (Im Bearbeitungsgebiet nicht vorhanden)</li> <li> Naturdenkmale</li> <li> Besonders geschützte Biotope</li> </ul>	<p><b>Sonstiges</b></p> <ul style="list-style-type: none"> <li> Gewässerachse</li> <li> Landkreisgrenzen</li> <li> Gemeindegrenze</li> <li> Gemarkungsgrenze</li> <li> Gewässerstationierung</li> <li> Pegel (Im Bearbeitungsgebiet nicht vorhanden)</li> </ul>
<p><b>besonders schützenswerte Infrastruktur</b></p> <ul style="list-style-type: none"> <li> Krankenhäuser</li> <li> Schulen</li> <li> Kindertageseinrichtungen</li> </ul>	<p><b>Hochwasserschutzanlagen (Im Bearbeitungsgebiet nicht vorhanden)</b></p> <ul style="list-style-type: none"> <li> Deiche, Wände</li> </ul>	

\* innerhalb des überschwemmten Gebietes

Pegelnamen	Pegelnummer	Stationierung	W in cm	HQ <sub>100</sub> in m³/s

**Datengrundlagen:**

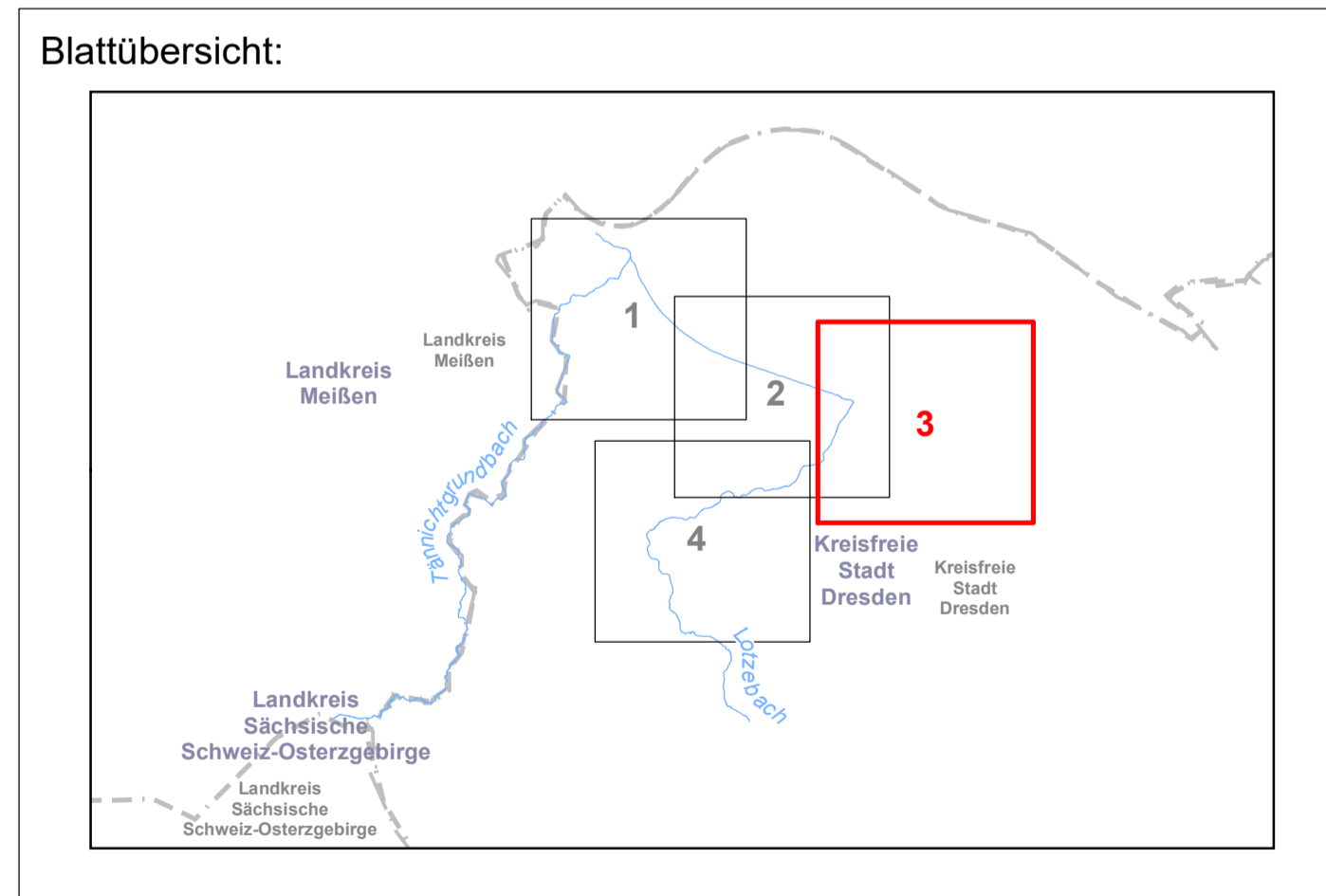
Lagesystem: ETRS89 / UTM33  
Höhensystem: DHHN92  
DGM: DGM1 (Landeshauptstadt Dresden, 2015), ATKIS-DGM2 (GeoSN, 2015/2017) Vermessungsunterlage Lotzbachsystem (Landeshauptstadt Dresden, 2017/2018)

Hydrologie: N-A-Modellierung, Dr. Dittrich & Partner Hydro-Consult GmbH, 2017

Hydraulik und Überschwemmungsgebiete: 2D-Modellierung PGSL mbH, Dresden, 2018  
Hochwasserschutzanlagen: nicht vorhanden  
Flächennutzung: Flächennutzung UAADD, Flächennutzungstypen, Stand 14.12.2015  
Wasserstände und Durchflüsse der Pegel: nicht vorhanden

Herausgeber: Landeshauptstadt Dresden

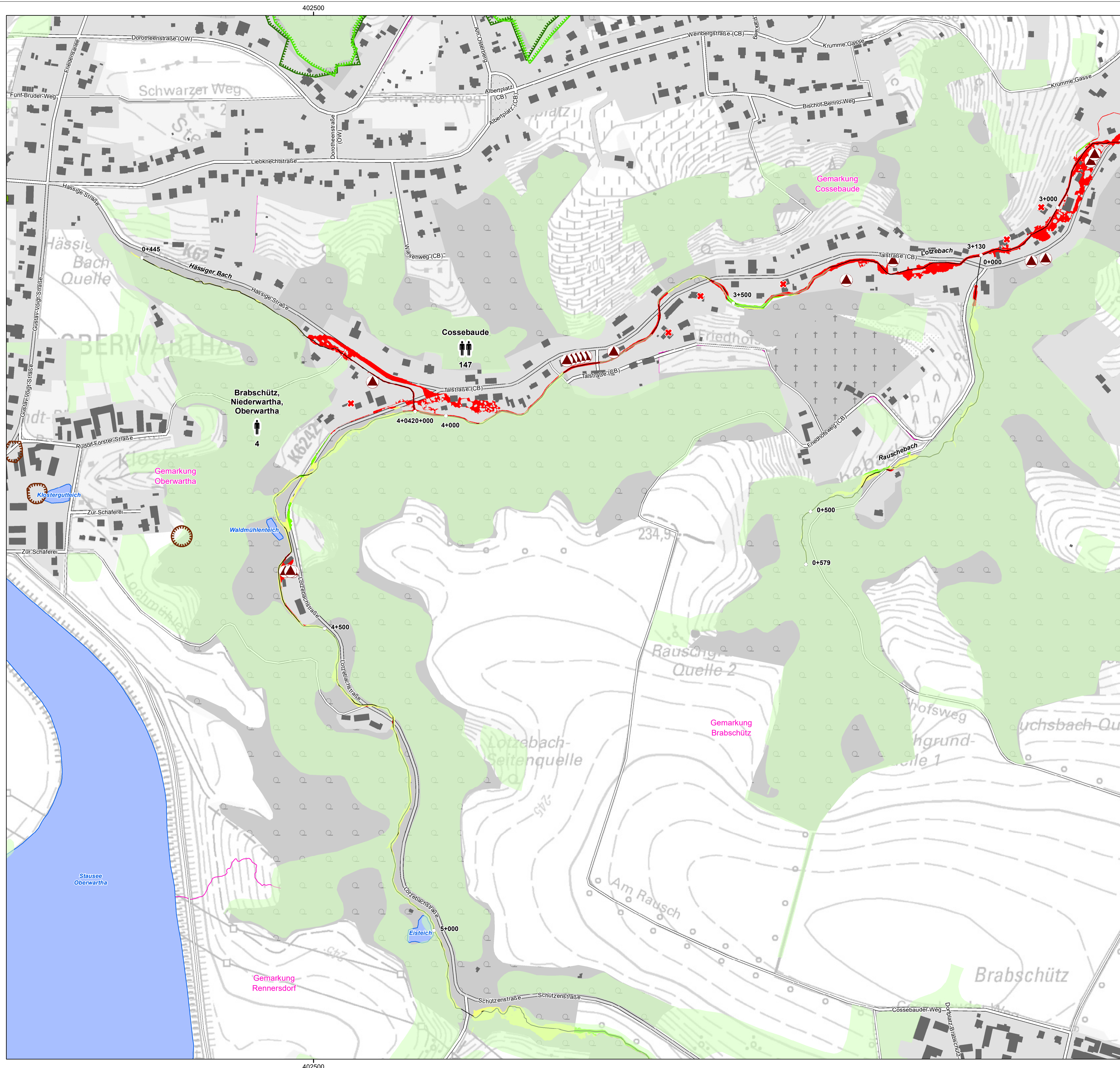
Geobasisdaten: © Landeshauptstadt Dresden  
© 2018, Staatsbetrieb Geobasisinformation und Vermessung Sachsen (GeoSN)  
© GeoBasis-DE / BKG 2018



**Hochwasserrisikomanagementplan für das Lotzbachsystem**

**Hochwasserrisikokarte HQ<sub>25</sub>**

	Landeshauptstadt Dresden	Gruner Straße 2 01069 Dresden Tel. 0351 / 4 88 62 01
Gewässer:	Lotzbach / Tännichtgrundbach	
Abschnitt:	km 4+500 bis km 0+000 / km 1+000 bis 0+000	
Bearbeitung:	Stand:	Maßstab:
	30.06.2021	1 : 2.500
Anlage:	7.1	Blatt:
	3 von 4	



**Legende:**

**Betroffene Einwohner je Gemarkung \***

- < 100
- 100 - 1000
- > 1000

**Gefährdete Objekte \***

- Baudenkmal
- Bodendenkmal (Im Bearbeitungsgebiet nicht vorhanden)
- Bauensemble (Im Bearbeitungsgebiet nicht vorhanden)
- Badegewässer

**Gefahrenquellen \***

- IED-Anlagen (Im Bearbeitungsgebiet nicht vorhanden)
- Anlagen mit wassergefährdeten Stoffen

**Flächennutzung \***

- Wohnbauflächen; Flächen gemischer Nutzung
- Industrie- und Gewerbeflächen; Flächen mit funktionaler Prägung
- Verkehrsflächen
- Landwirtschaftlich genutzte Flächen; Wald, Forst
- Gewässer
- Sonstiges

**Schutzgebiete**

- Flora-Fauna-Habitat (FFH)
- Vogelschutzgebiet (SPA)
- Trinkwasserschutzgebiet (Im Bearbeitungsgebiet nicht vorhanden)
- Naturdenkmale
- Besonders geschützte Biotope

**besonders schützenswerte Infrastruktur**

- Krankenhäuser
- Schulen
- Kindertageseinrichtungen

**Hochwasserschutzanlagen (Im Bearbeitungsgebiet nicht vorhanden)**

- Deiche, Wände

**Sonstiges**

- Gewässerachse
- Landkreisgrenzen
- Gemeindegrenze
- Gemarkungsgrenze
- Gewässerstationierung
- Pegel (Im Bearbeitungsgebiet nicht vorhanden)

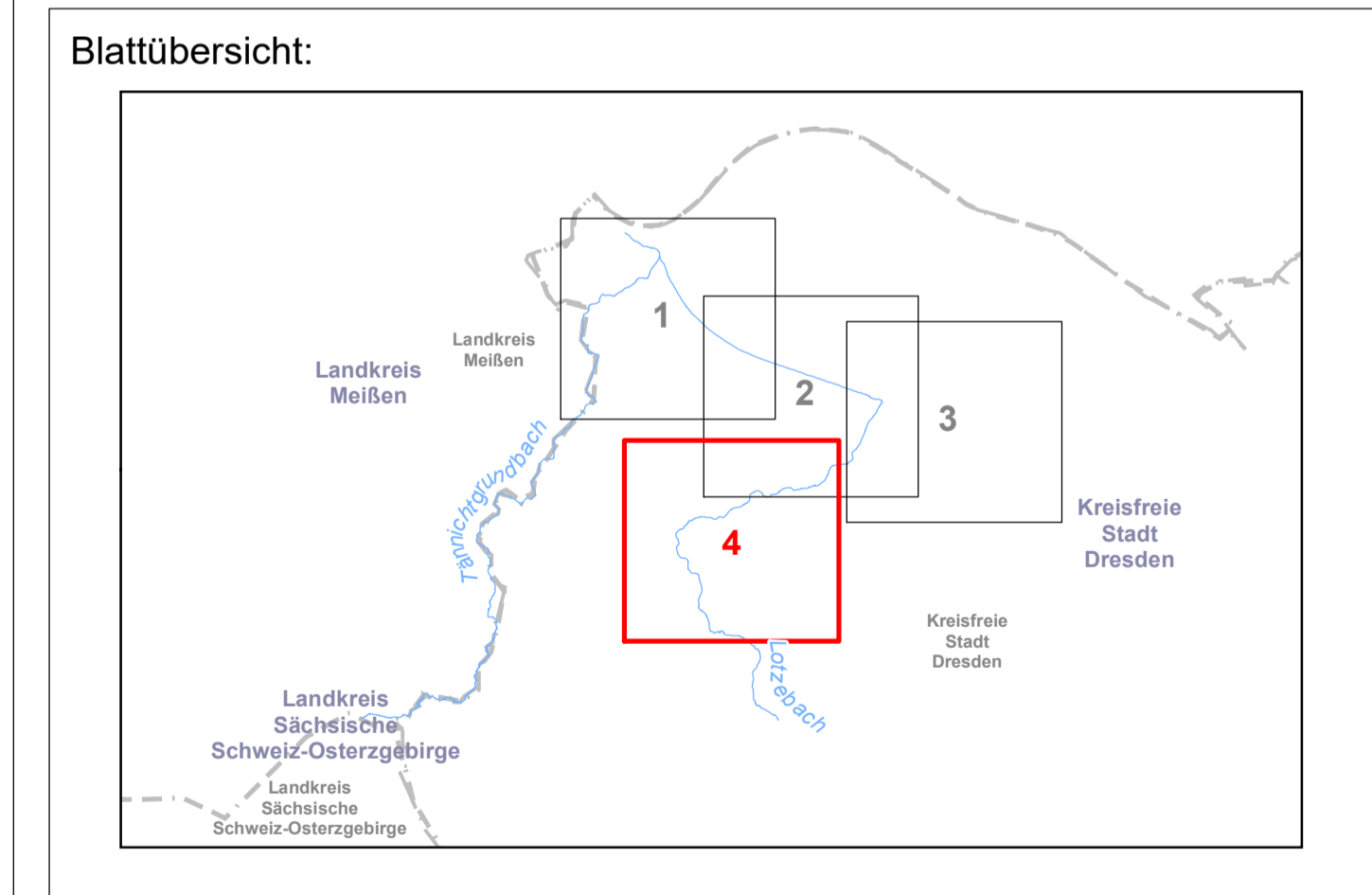
\* innerhalb des überschwemmten Gebietes

Pegelname	Pegelnummer	Stationierung	W in cm	HQ <sub>100</sub> in m³/s

**Datengrundlagen:**

Lagesystem: ETRS89 / UTM33  
 Höhensystem: DHHN92  
 DGM: DGM1 (Landeshauptstadt Dresden, 2015), ATKIS-DGM2 (GeoSN, 2015/2017) Vermessungsunterlage Lotzebachsystem (Landeshauptstadt Dresden, 2017/2018)  
 Hydrologie: N-A-Modellierung, Dr. Dittrich & Partner Hydro-Consult GmbH, 2017  
 Hydraulik und Überschwemmungsgebiete: 2D-Modellierung PGSL mbH, Dresden, 2018  
 Hochwasserschutzanlagen: nicht vorhanden  
 Flächennutzung: Flächennutzung UAADD, Flächennutzungstypen, Stand 14.12.2015  
 Wasserstände und Durchflüsse der Pegel: nicht vorhanden

Herausgeber: Landeshauptstadt Dresden  
 Geobasisdaten: © Landeshauptstadt Dresden  
 © 2018, Staatsbetrieb Geobasisinformation und Vermessung Sachsen (GeoSN)  
 © GeoBasis-DE / BKG 2018



**Hochwasserrisikomanagementplan für das Lotzebachsystem**

**Hochwasserrisikokarte HQ<sub>25</sub>**

**Landeshauptstadt Dresden**  
 Grunauer Straße 2  
 01069 Dresden  
 Tel. 0351 / 4 88 62 01

Gewässer: Lotzebach / Tännichtgrundbach  
 Abschnitt: km 4+500 bis km 0+000 / km 1+000 bis 0+000

Bearbeitung: **planungsgesellschaft**  
 Stand: 30.06.2021  
 Maßstab: 1 : 2.500  
 Anlage: 7.1  
 Blatt: 4 von 4