

Zeichenerklärung

Wassertiefen der Überschwemmungs- und Überflutungsflächen *

niedrige Hochwassergefahr

- > 0,01 - 0,10 m
- > 0,10 - 0,25 m
- > 0,25 - 0,50 m

mittlere Hochwassergefahr

- > 0,50 - 1,00 m

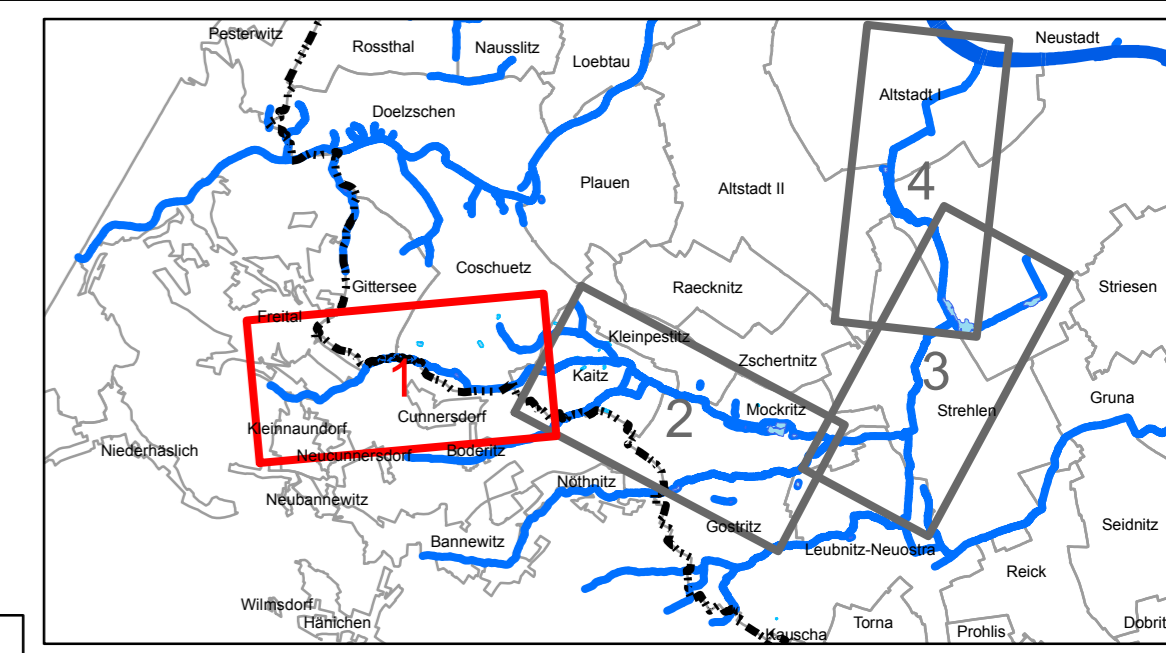
hohe Hochwassergefahr

- > 1,00 - 2,00 m
- > 2,00 - 4,00 m
- > 4,00 m

- Überflutungsfläche Kanalnetz *

Sonstiges

- Stadtgrenze Dresden
- Gemarkungen Dresden
- stehende Gewässer / Fluss / HWRB
- offenes Gewässer
- Gewässer verrohrt
- Betrachtungsgrenze



Hinweis:
* Die Darstellung der Überschwemmungsflächen erfolgt als Aggregation von Überschwemmungsflächen aus dem Gewässer und angrenzende Überflutungsflächen durch Abflüsse aus dem Kanalnetz.

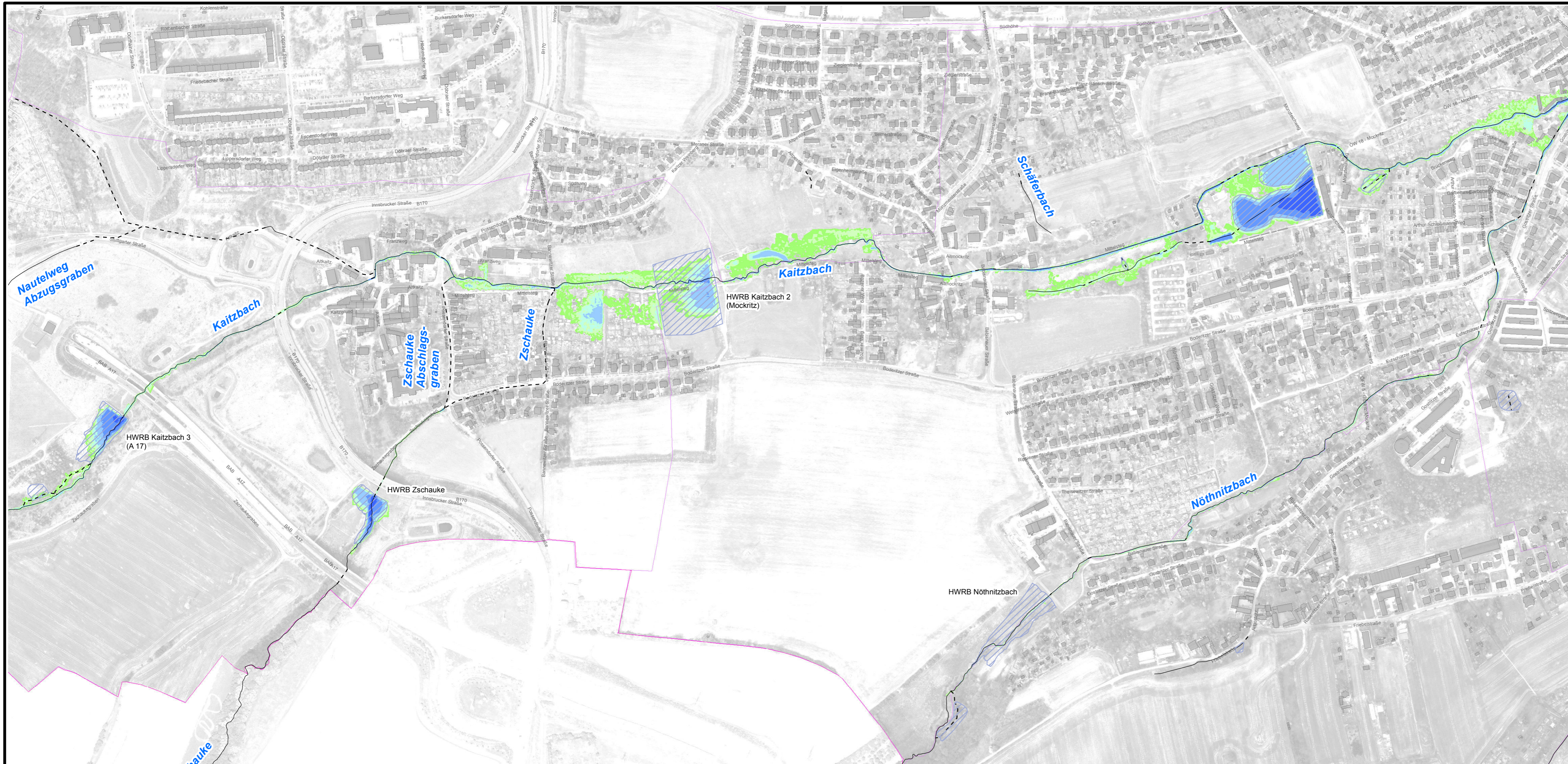
Auftraggeber: Landeshauptstadt Dresden
Umweltamt
Abteilung Kommunalen Umweltschutz

**Hochwasserrisikomanagementplan
Gewässersystem Kaitzbach**

Plan:	Anlage	6-2	
Hochwassergefahrenkarte für ein Hochwasserereignis 27.05.2014	Plan-Nr.	Z41109UP62	
	Blatt	1/4	
	Maßstab	1:5.000	
		Datum	Name
	Bearbeitet	Januar 2015	PG
	Gezeichnet	Januar 2015	SEI
	Geprüft	Januar 2015	PG
	Projekt-Nr.	41109	

-Übersichtsplan-

Institut für technisch-wissenschaftliche Hydrologie GmbH
Am Waldschlößchen 4
01099 Dresden
Telefon: 0351 82649-0
Telefax: 0351 82649-77



Zeichenerklärung

Wassertiefen der Überschwemmungs- und Überflutungsflächen *

niedrige Hochwassergefahr

> 0,01 - 0,10 m

> 0,10 - 0,25 m

> 0,25 - 0,50 m

mittlere Hochwassergefahr

> 0,50 - 1,00 m

hohe Hochwassergefahr

> 1,00 - 2,00 m

> 2,00 - 4,00 m

> 4,00 m

..... Überflutungsfläche Kanalnetz *

Sonstiges

Stadtgrenze Dresden

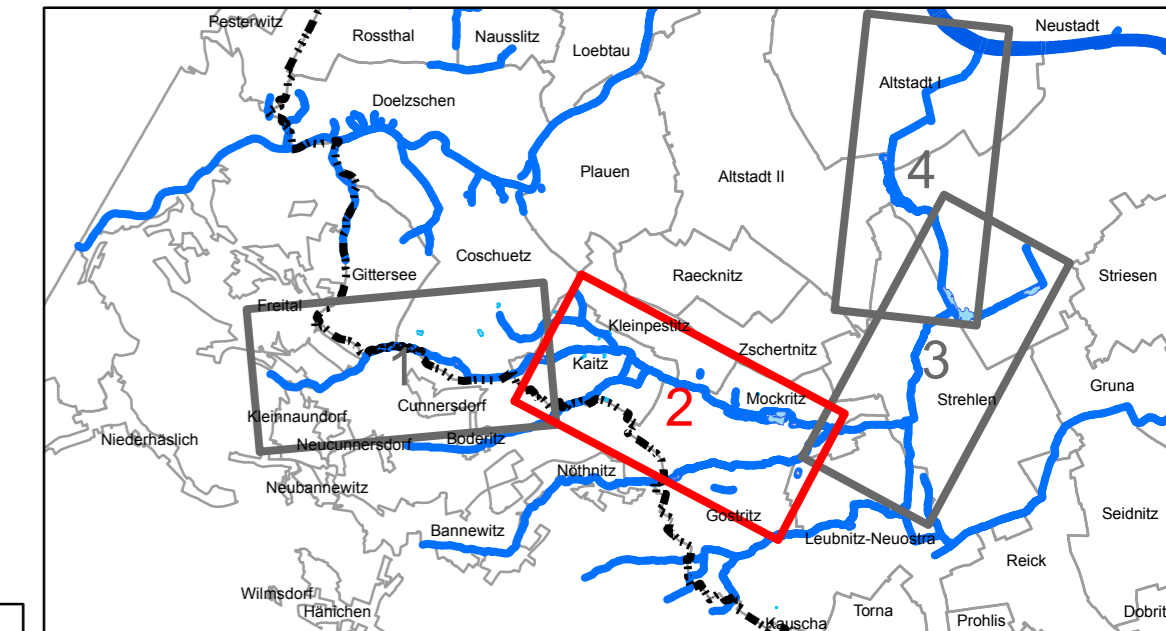
Gemarkungen Dresden

stehende Gewässer / Fluss / HWRB

offenes Gewässer

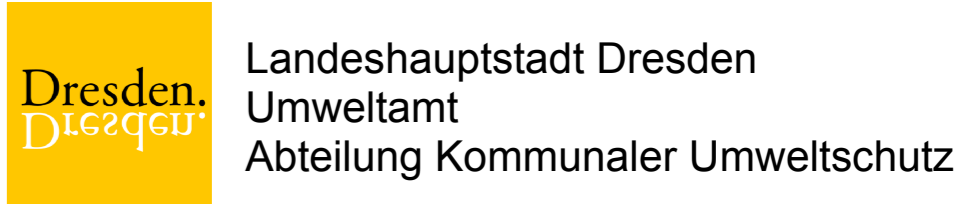
Gewässer verrohrt

Betrachtungsgrenze



Hinweis:
* Die Darstellung der Überschwemmungsflächen erfolgt als Aggregation von Überschwemmungsflächen aus dem Gewässer und angrenzende Überflutungsflächen durch Abflüsse aus dem Kanalnetz.

Auftraggeber:



**Hochwasserrisikomanagementplan
Gewässersystem Kaitzbach**

Plan:

Hochwassergefahrenkarte
für ein Hochwasserereignis
27.05.2014

Anlage 6-2

Plan-Nr. Z41109UP62

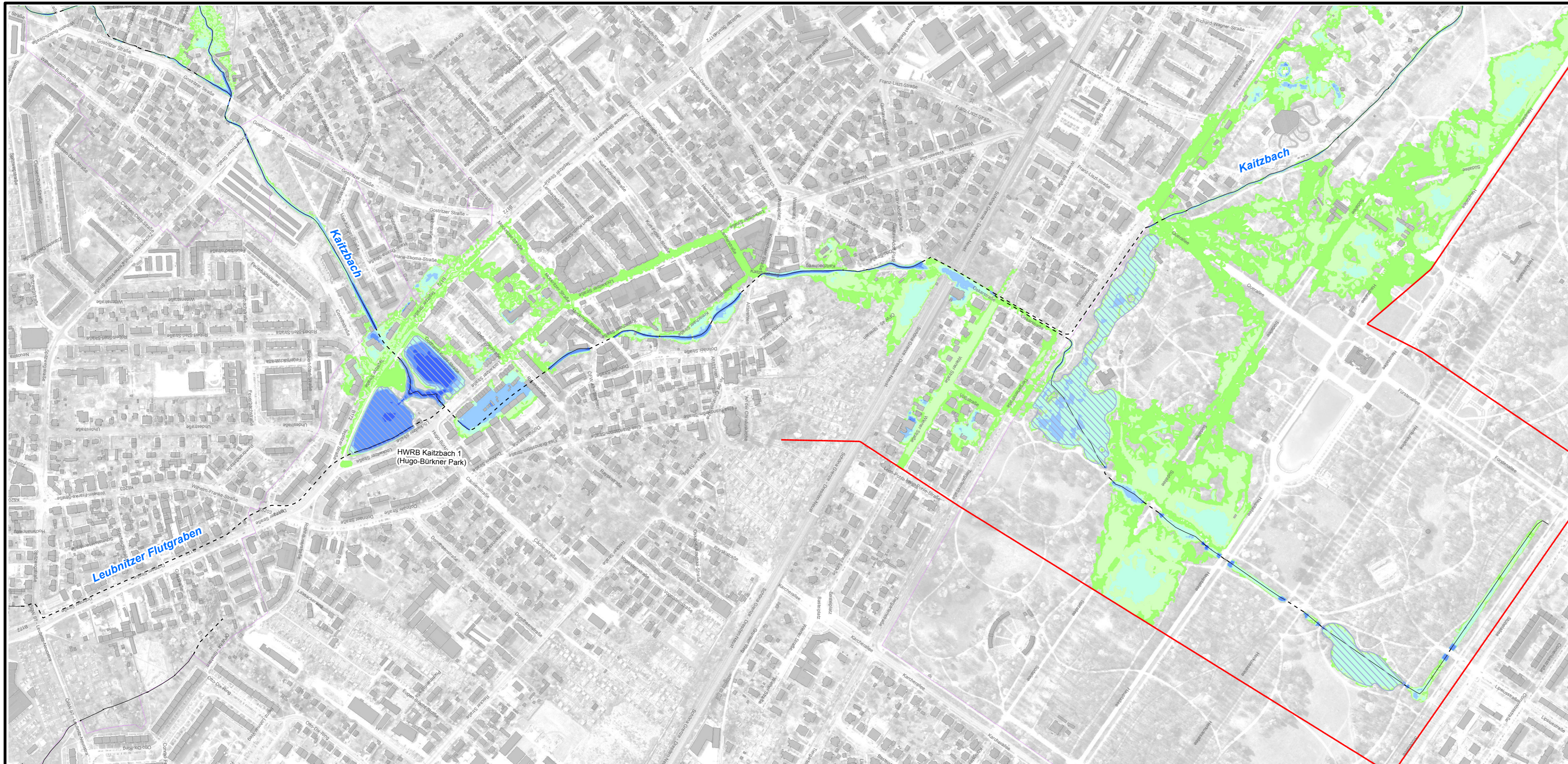
Blatt 2/4

Maßstab 1:5.000

	Datum	Name
Bearbeitet	Januar 2015	PG
Gezeichnet	Januar 2015	SEI
Geprüft	Januar 2015	PG
Projekt-Nr.	41109	

-Übersichtsplan-





Zeichenerklärung

Wassertiefen der Überschwemmungs- und Überflutungsflächen *

niedrige Hochwassergefahr

- > 0,01 - 0,10 m
- > 0,10 - 0,25 m
- > 0,25 - 0,50 m

mittlere Hochwassergefahr

- > 0,50 - 1,00 m

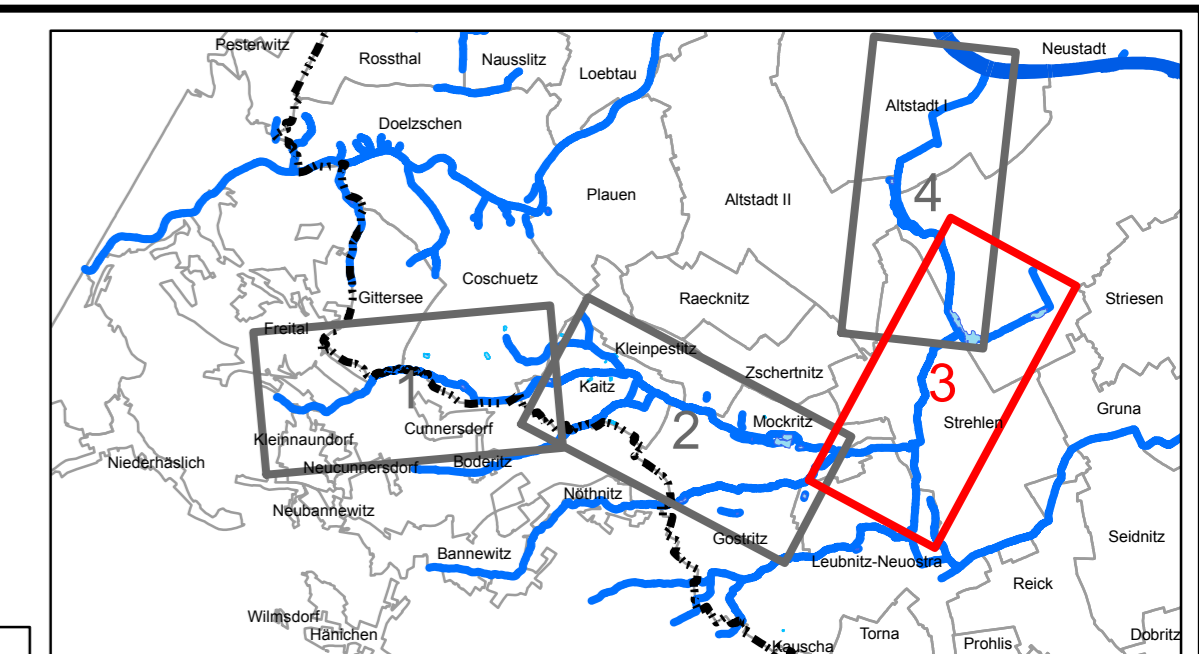
hohe Hochwassergefahr

- > 1,00 - 2,00 m
- > 2,00 - 4,00 m
- > 4,00 m

⋯ Überflutungsfläche Kanalnetz *

Sonstiges

- Stadtgrenze Dresden
- Gemarkungen Dresden
- stehende Gewässer / Fluss / HWRB
- offenes Gewässer
- Gewässer verrohrt
- Betrachtungsgrenze



Hinweis:
* Die Darstellung der Überschwemmungsflächen erfolgt als Aggregation von Überschwemmungsflächen aus dem Gewässer und angrenzende Überflutungsflächen durch Abflüsse aus dem Kanalnetz.

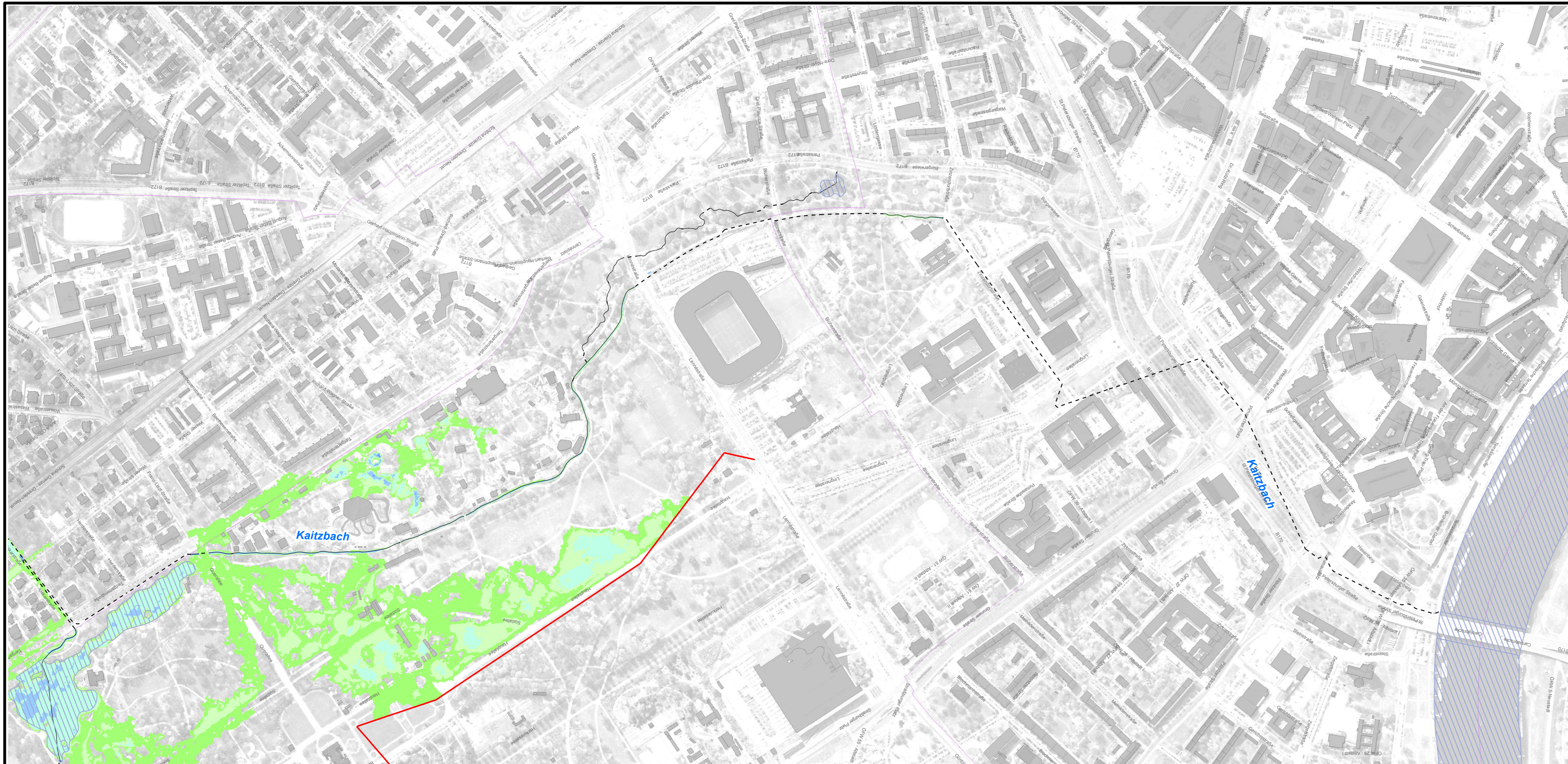
Auftraggeber: Landeshauptstadt Dresden
Umweltamt
Abteilung Kommunaler Umweltschutz

**Hochwasserrisikomanagementplan
Gewässersystem Kaitzbach**

Plan:	Anlage	6-2
Hochwassergefahrenkarte für ein Hochwasserereignis 27.05.2014	Plan-Nr.	Z41109UP62
	Blatt	3/4
	Maßstab	1:5.000
	Datum	Name
Bearbeitet	Januar 2015	PG
Gezeichnet	Januar 2015	SEI
Geprüft	Januar 2015	PG
Projekt-Nr.	41109	

-Übersichtsplan-

Institut für technisch-wissenschaftliche Hydrologie GmbH
Am Waldschlößchen 4
01099 Dresden
Telefon: 0351 82649-0
Telefax: 0351 82649-77



Zeichenerklärung

Wassertiefen der Überschwemmungs- und Überflutungsflächen *

niedrige Hochwassergefahr

- > 0,01 - 0,10 m
- > 0,10 - 0,25 m
- > 0,25 - 0,50 m

mittlere Hochwassergefahr

- > 0,50 - 1,00 m

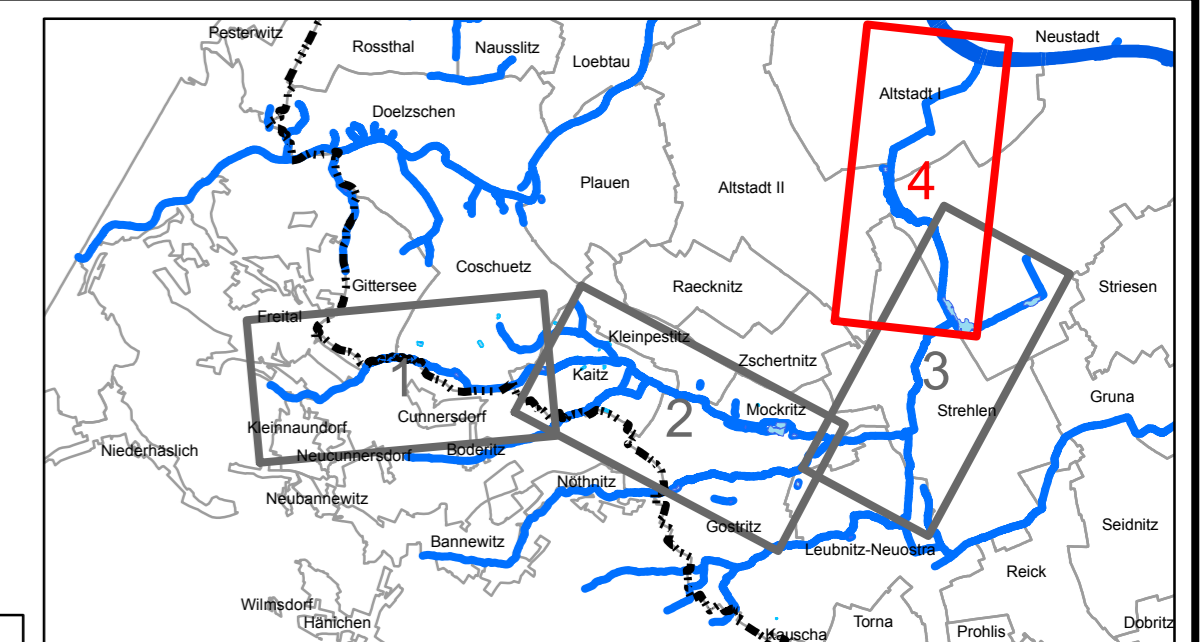
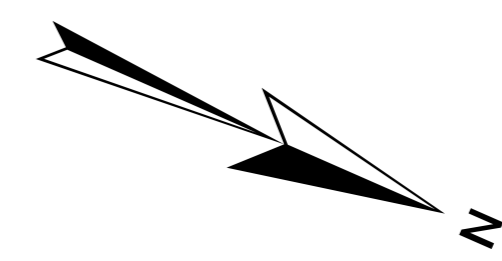
hohe Hochwassergefahr

- > 1,00 - 2,00 m
- > 2,00 - 4,00 m
- > 4,00 m

⋯⋯⋯ Überflutungsfläche Kanalnetz *

Sonstiges

- Stadtgrenze Dresden
- Gemarkungen Dresden
- stehende Gewässer / Fluss / HWRB
- offenes Gewässer
- Gewässer verrohrt
- Betrachtungsgrenze



Hinweis:
* Die Darstellung der Überschwemmungsflächen erfolgt als Aggregation von Überschwemmungsflächen aus dem Gewässer und angrenzende Überflutungsflächen durch Abflüsse aus dem Kanalnetz.

Auftraggeber: **Landeshauptstadt Dresden**
Umweltamt
Abteilung Kommunalen Umweltschutz

**Hochwasserrisikomanagementplan
Gewässersystem Kaitzbach**

Plan:	Anlage	6-2
Hochwassergefahrenkarte für ein Hochwasserereignis 27.05.2014	Plan-Nr.	Z41109UP62
	Blatt	4/4
	Maßstab	1:5.000
	Datum	Name
Bearbeitet	Januar 2015	PG
Gezeichnet	Januar 2015	SEI
Geprüft	Januar 2015	PG
Projekt-Nr.	41109	

-Übersichtsplan-

Institut für technisch-wissenschaftliche Hydrologie GmbH
Am Waldschlößchen 4
01099 Dresden
Telefon: 0351 82649-0
Telefax: 0351 82649-77