

Zeichenerklärung

Wassertiefen der Überschwemmungs- und Überflutungsflächen *

niedrige Hochwassergefahr

- > 0,01 - 0,10 m
- > 0,10 - 0,25 m
- > 0,25 - 0,50 m

mittlere Hochwassergefahr

- > 0,50 - 1,00 m

hohe Hochwassergefahr

- > 1,00 - 2,00 m
- > 2,00 - 4,00 m
- > 4,00 m

Sonstiges

- Stadtgrenze Dresden
- Gemarkungen Dresden
- stehende Gewässer / Fluss / HWRB
- offenes Gewässer
- Gewässer verrohrt

Hinweis:
* Die Darstellung der Überschwemmungsflächen erfolgt als Aggregation von Überschwemmungsflächen aus dem Gewässer und angrenzende Überflutungsflächen durch Abflüsse aus dem Kanalnetz.

Auftraggeber:



Landeshauptstadt Dresden
Umweltamt
Abteilung Kommunaler Umweltschutz

Hochwasserrisikomanagementplan Gewässersystem Kaitzbach

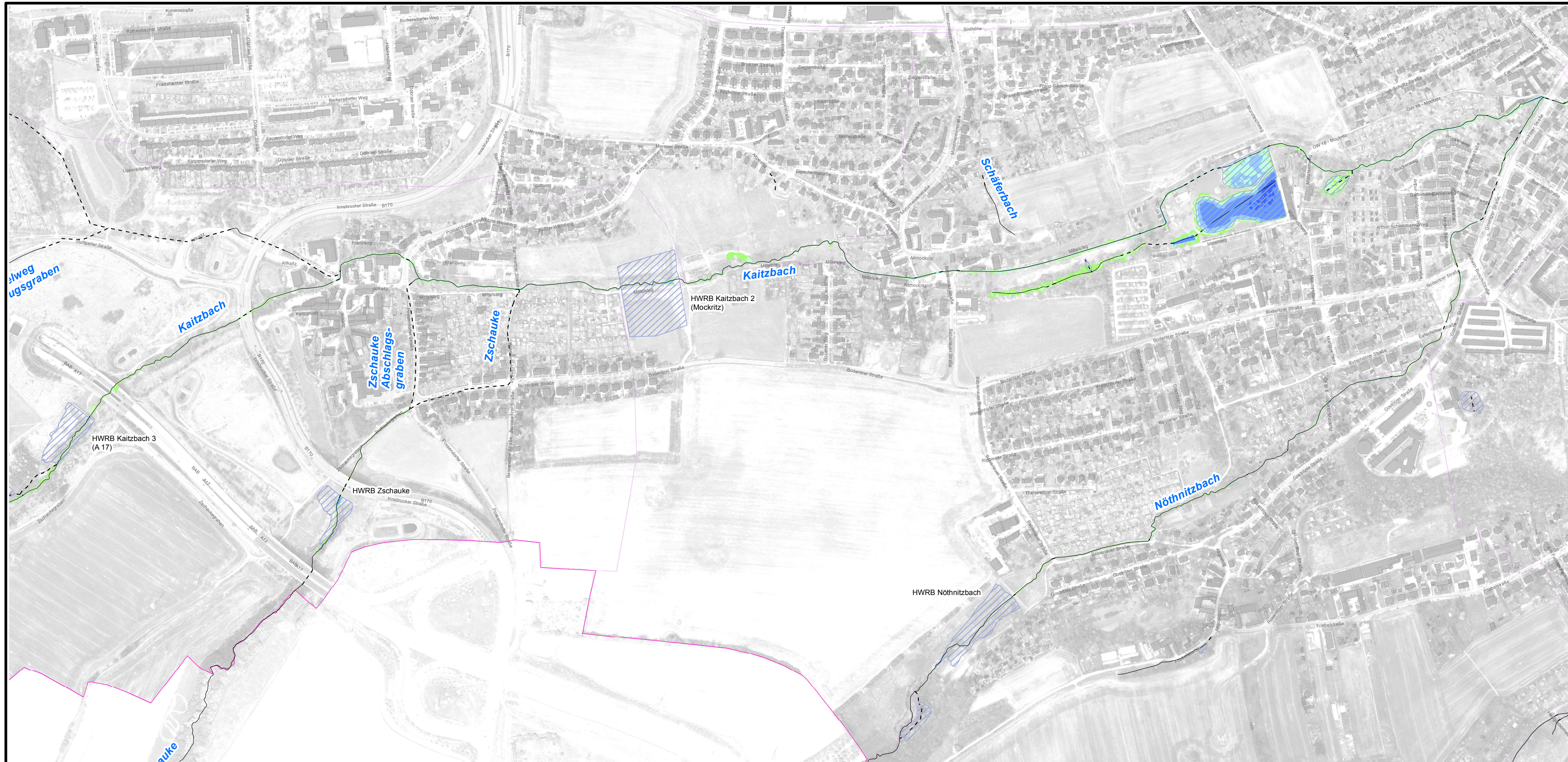
Plan:
Hochwassergefahrenkarte
für ein Ereignis
hoher Wahrscheinlichkeit
(HQ₁, D = 6 h, Blockregen)

Anlage	6-20	
Plan-Nr.	Z41109UP620	
Blatt	1/4	
Maßstab	1:5.000	
	Datum	Name
Bearbeitet	November 2015	PG
Gezeichnet	November 2015	SEI
Geprüft	November 2015	PG
Projekt-Nr.	41109	

-Übersichtsplan-



Institut für technisch-
wissenschaftliche Hydrologie GmbH
Am Waldschlößchen 4
01099 Dresden
Telefon: 0351 82649-0
Telefax: 0351 82649-77



Zeichenerklärung

Wassertiefen der Überschwemmungs- und Überflutungsflächen *

niedrige Hochwassergefahr

- > 0,01 - 0,10 m
- > 0,10 - 0,25 m
- > 0,25 - 0,50 m

mittlere Hochwassergefahr

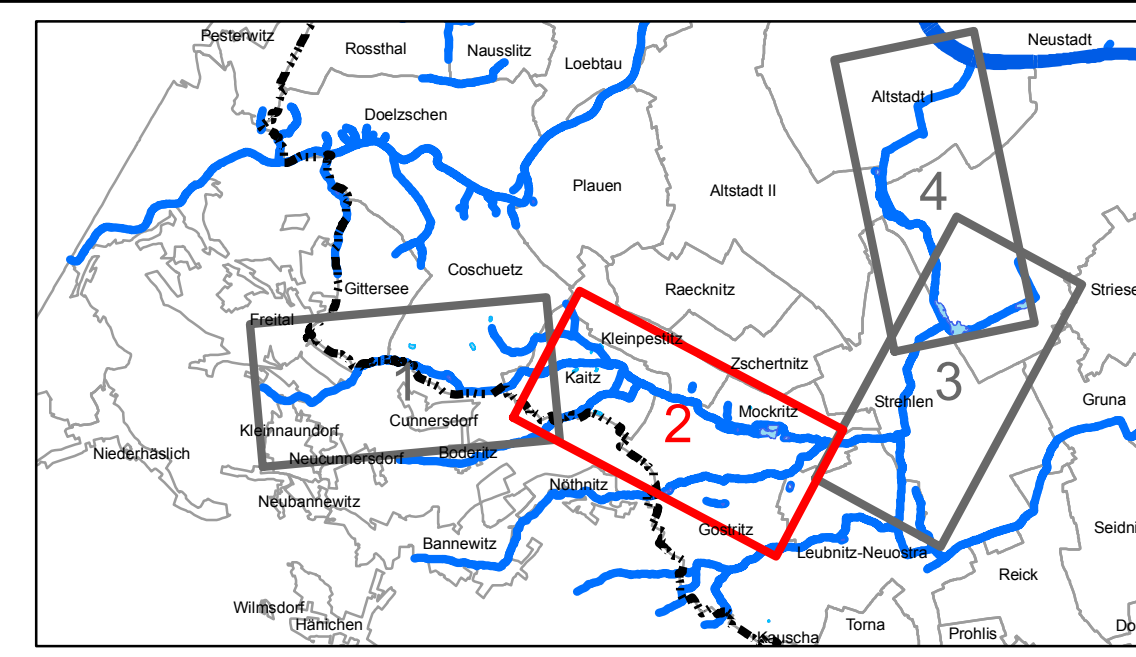
- > 0,50 - 1,00 m

hohe Hochwassergefahr

- > 1,00 - 2,00 m
- > 2,00 - 4,00 m
- > 4,00 m

Sonstiges

- Stadtgrenze Dresden
- Gemarkungen Dresden
- stehende Gewässer / Fluss / HWRB
- offenes Gewässer
- Gewässer verrohrt



Hinweis:
* Die Darstellung der Überschwemmungsflächen erfolgt als Aggregation von Überschwemmungsflächen aus dem Gewässer und angrenzende Überflutungsflächen durch Abflüsse aus dem Kanalnetz.

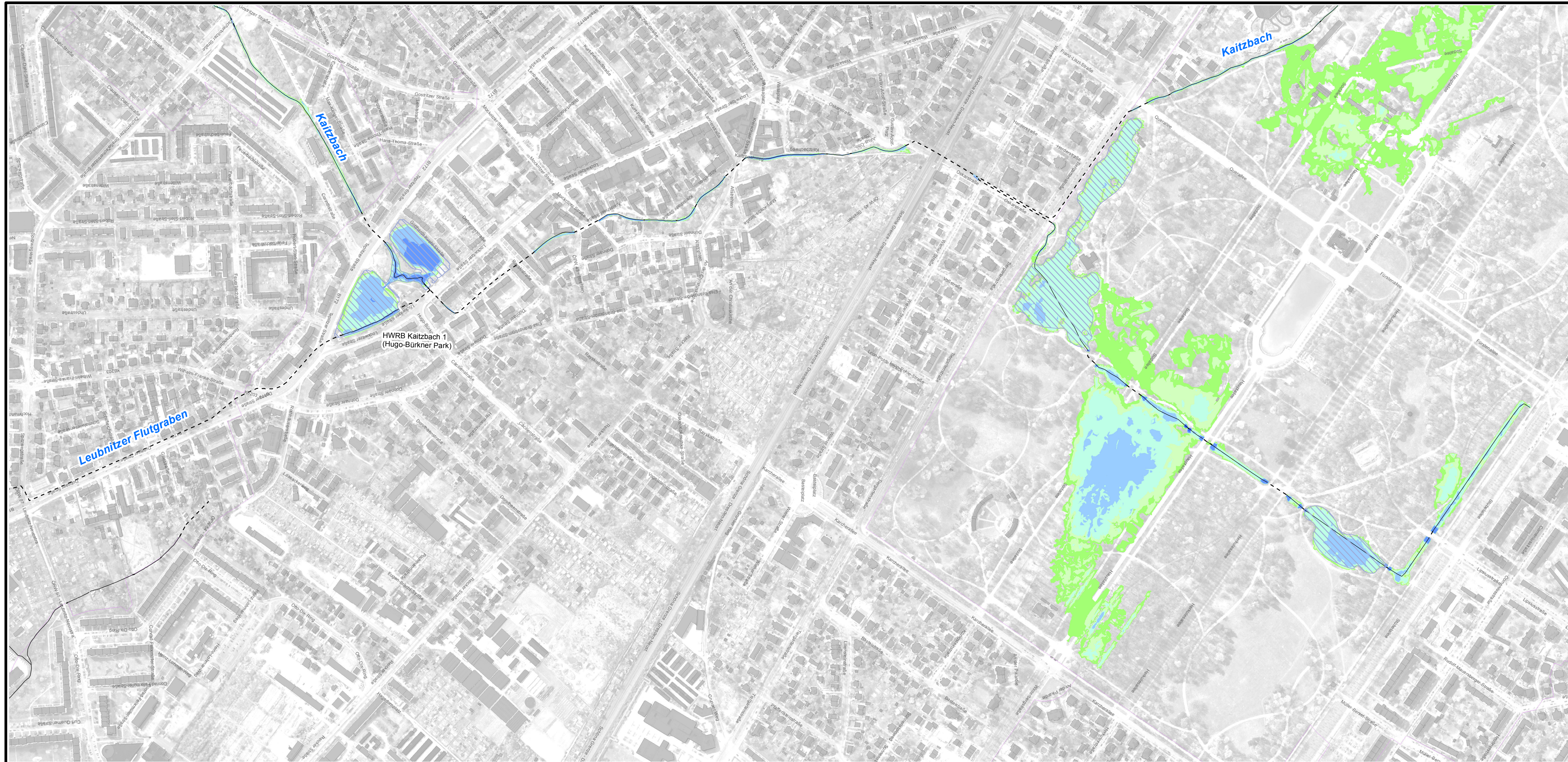
Auftraggeber: Landeshauptstadt Dresden
Umweltamt
Abteilung Kommunaler Umweltschutz

Hochwasserrisikomanagementplan Gewässersystem Kaitzbach

Plan:	Anlage	6-20
Hochwassergefahrenkarte für ein Ereignis hoher Wahrscheinlichkeit (HQ ₁ , D = 6 h, Blockregen)	Plan-Nr.	Z41109UP620
	Blatt	2/4
	Maßstab	1:5.000
		Datum Name
	Bearbeitet	November 2015 PG
	Gezeichnet	November 2015 SEI
	Geprüft	November 2015 PG
	Projekt-Nr.	41109

-Übersichtsplan-

Institut für technisch-wissenschaftliche Hydrologie GmbH
Am Waldschlößchen 4
01099 Dresden
Telefon: 0351 82649-0
Telefax: 0351 82649-77



Zeichenerklärung

Wassertiefen der Überschwemmungs- und Überflutungsflächen *

niedrige Hochwassergefahr

- > 0,01 - 0,10 m
- > 0,10 - 0,25 m
- > 0,25 - 0,50 m

mittlere Hochwassergefahr

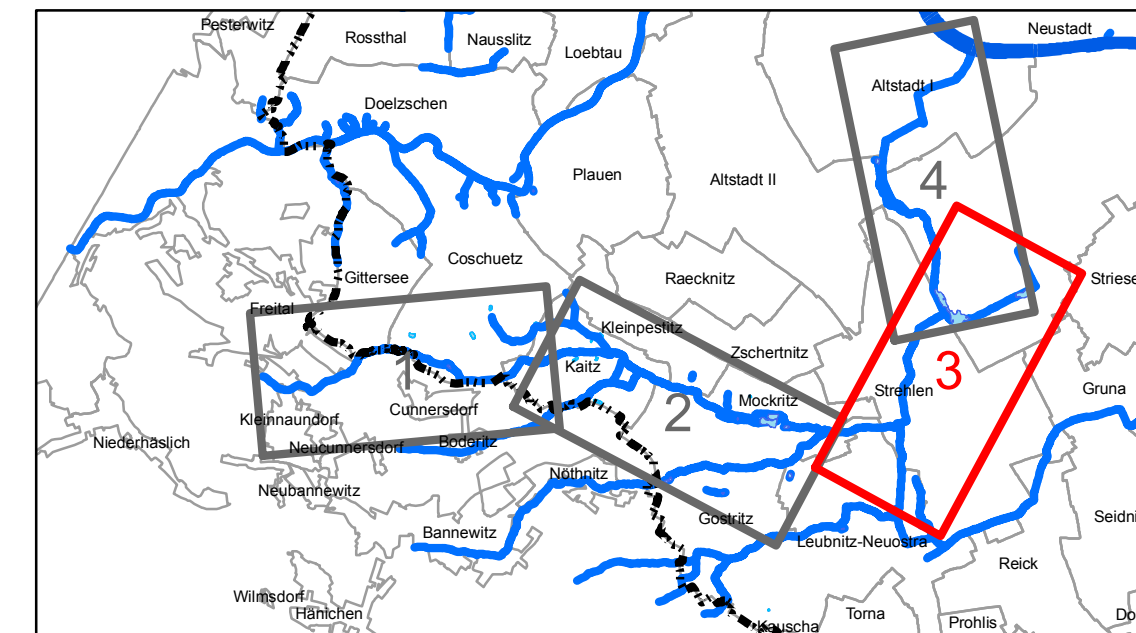
- > 0,50 - 1,00 m

hohe Hochwassergefahr

- > 1,00 - 2,00 m
- > 2,00 - 4,00 m
- > 4,00 m

Sonstiges

- Stadtgrenze Dresden
- Gemarkungen Dresden
- stehende Gewässer / Fluss / HWRB
- offenes Gewässer
- Gewässer verrohrt



Hinweis:
* Die Darstellung der Überschwemmungsflächen erfolgt als Aggregation von Überschwemmungsflächen aus dem Gewässer und angrenzende Überflutungsflächen durch Abflüsse aus dem Kanalnetz.

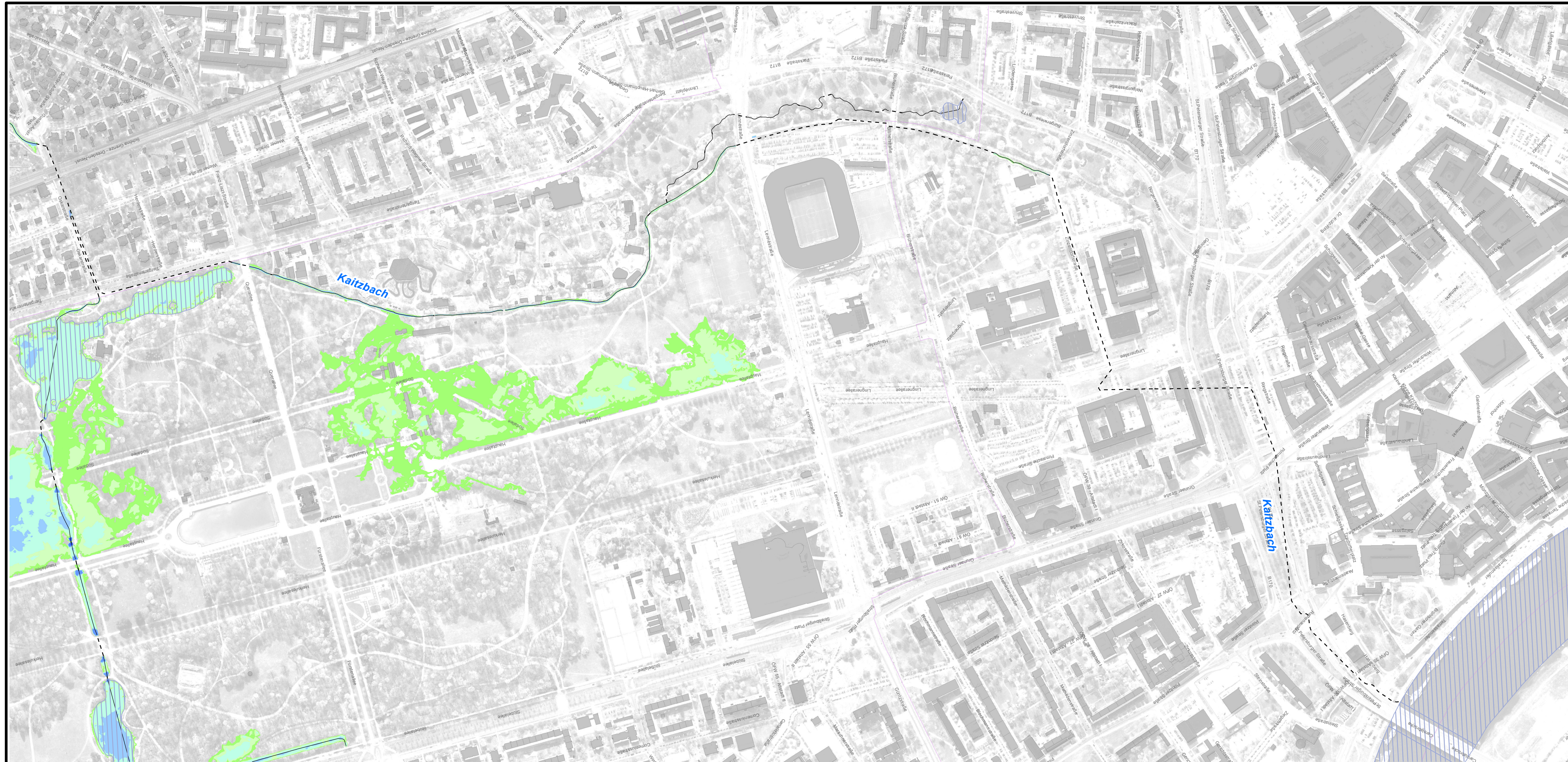
Auftraggeber:
Landeshauptstadt Dresden
 Umweltamt
 Abteilung Kommunaler Umweltschutz

**Hochwasserrisikomanagementplan
Gewässersystem Kaitzbach**

Plan:	Anlage	6-20
Hochwassergefahrenkarte für ein Ereignis hoher Wahrscheinlichkeit (HQ ₁ , D = 6 h, Blockregen)	Plan-Nr.	Z41109UP620
	Blatt	3/4
	Maßstab	1:5.000
	Datum	Name
Bearbeitet	November 2015	PG
Gezeichnet	November 2015	SEI
Geprüft	November 2015	PG
Projekt-Nr.	41109	

-Übersichtsplan-

Institut für technisch-wissenschaftliche Hydrologie GmbH
 Am Waldschlößchen 4
 01099 Dresden
 Telefon: 0351 82649-0
 Telefax: 0351 82649-77



Zeichenerklärung

Wassertiefen der Überschwemmungs- und Überflutungsflächen *

niedrige Hochwassergefahr

- > 0,01 - 0,10 m
- > 0,10 - 0,25 m
- > 0,25 - 0,50 m

mittlere Hochwassergefahr

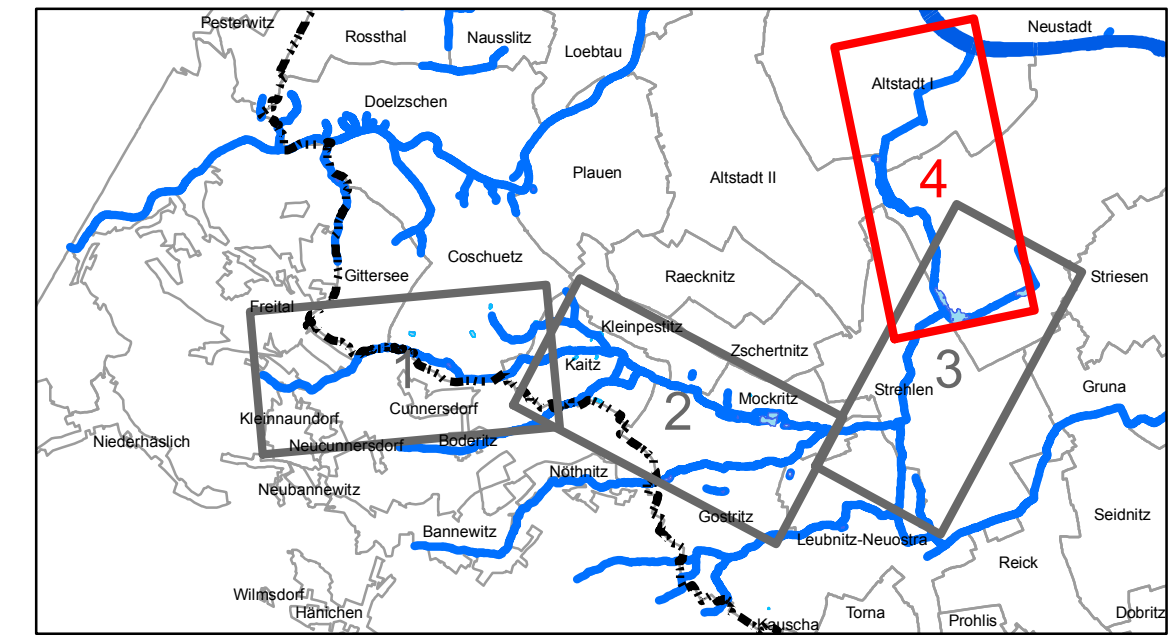
- > 0,50 - 1,00 m

hohe Hochwassergefahr

- > 1,00 - 2,00 m
- > 2,00 - 4,00 m
- > 4,00 m

Sonstiges

- Stadtgrenze Dresden
- Gemarkungen Dresden
- stehende Gewässer / Fluss / HWRB
- offenes Gewässer
- Gewässer verrohrt



Hinweis:
* Die Darstellung der Überschwemmungsflächen erfolgt als Aggregation von Überschwemmungsflächen aus dem Gewässer und angrenzende Überflutungsflächen durch Abflüsse aus dem Kanalnetz.

Auftraggeber: **Landeshauptstadt Dresden**
Umweltamt
Abteilung Kommunaler Umweltschutz

Hochwasserrisikomanagementplan Gewässersystem Kaitzbach

Plan:	Anlage	6-20
Hochwassergefahrenkarte für ein Ereignis hoher Wahrscheinlichkeit (HQ ₁ , D = 6 h, Blockregen)	Plan-Nr.	Z41109UP620
	Blatt	4/4
	Maßstab	1:5.000
-Übersichtsplan-	Datum Name	
	Bearbeitet	November 2015 PG
	Gezeichnet	November 2015 SEI
	Geprüft	November 2015 PG
	Projekt-Nr.	41109

Institut für technisch-wissenschaftliche Hydrologie GmbH
Am Waldschlößchen 4
01099 Dresden
Telefon: 0351 82649-0
Telefax: 0351 82649-77