

Zeichenerklärung

Leistungsfähigkeit Bauwerke

- HQ₂₀₀
- HQ₁₀₀
- HQ₅₀
- HQ₂₅
- weniger HQ₂₅

Leistungsfähigkeit Gewässerabschnitt

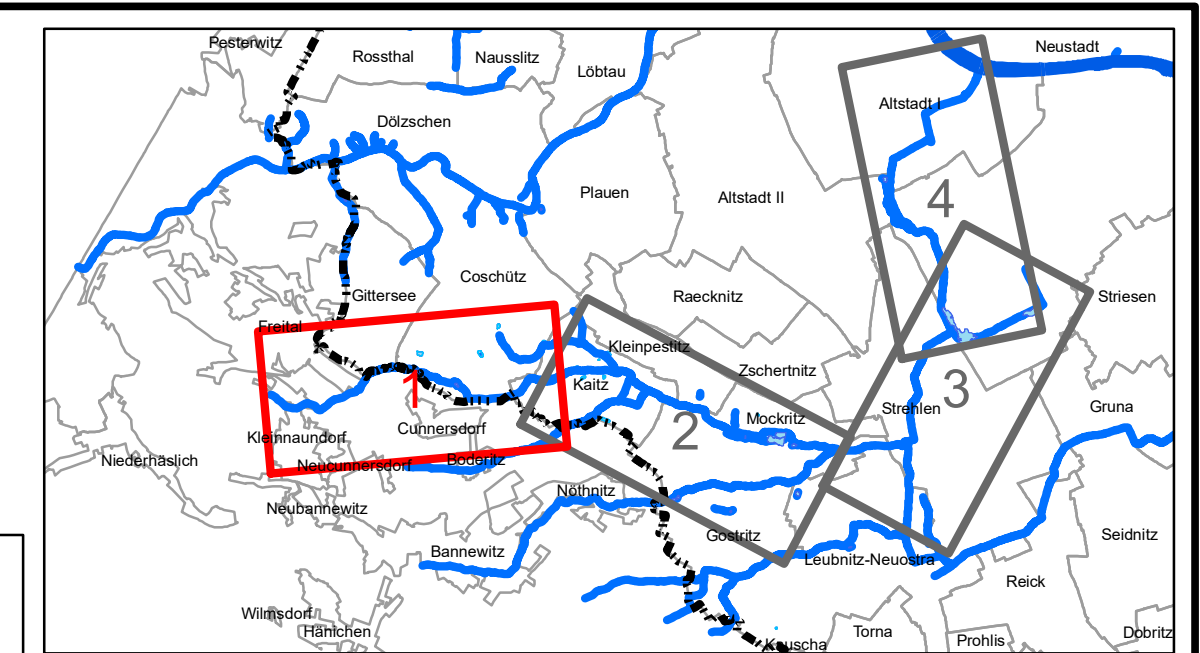
- HQ₂₀₀
- HQ₁₀₀
- HQ₅₀
- HQ₂₅
- weniger HQ₂₅
- Gewässerabschnitt nicht betrachtet
- Gewässer verrohrt

Wasserstände

- HQ₂₅
- HQ₅₀
- HQ₁₀₀
- HQ₂₀₀


Sonstiges

- Stadtgrenze Dresden
- Gemarkungen Dresden
- Gebäude
- ▨ stehende Gewässer / Fluss / HWRB



Hinweis:
Die Auswertung erfolgte für die Verhältnisse der betrachteten Ereignisse mit einer Dauerstufe von D = 6 h.
Die Angabe der Leistungsfähigkeit erfolgt für den HQ(T)-Wert, bei dem im betrachteten Bereich keine Ausuferungen vom Gewässer ausgehen.
Dieser stellt nicht zwingende die maximale Leistungsfähigkeit jedes einzelnen Profils dar.

Auftraggeber:



Landeshauptstadt Dresden
Umweltamt
Abteilung Kommunaler Umweltschutz

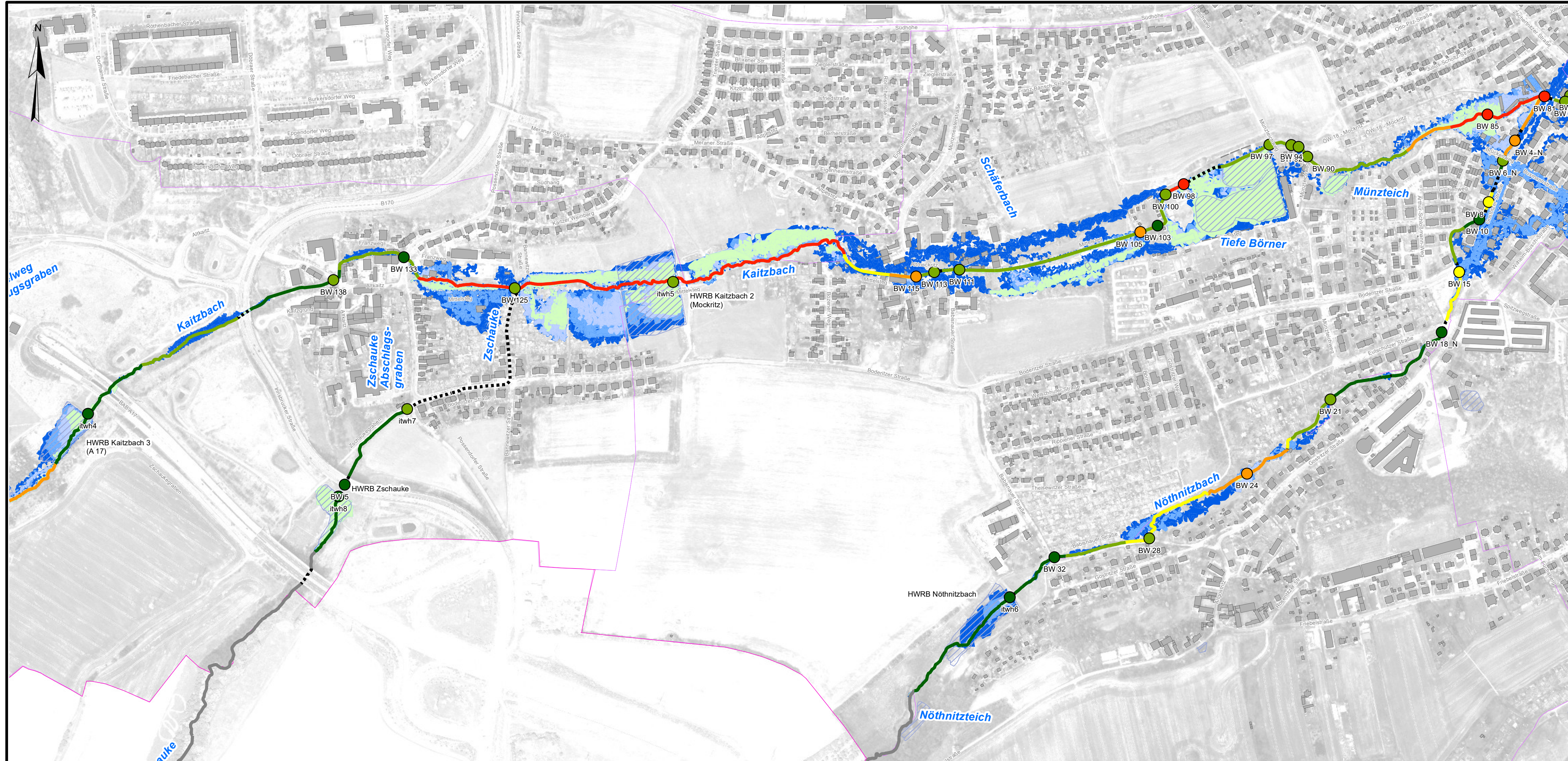
Hochwasserrisikomanagementplan Gewässersystem Kaitzbach

Plan:	Anlage	3	
Leistungsfähigkeit der Gewässer und Bauwerke	Plan-Nr.	Z41310UP3	
	Blatt	1/4	
	Maßstab	1:5.000	
		Datum	Name
	Bearbeitet	September 2018	PG
	Gezeichnet	September 2018	SEI
	Geprüft	September 2018	PG
	Projekt-Nr.	41310	

-Übersichtsplan-



Institut für technisch-wissenschaftliche Hydrologie GmbH
Am Waldschlößchen 4
01099 Dresden
Telefon: 0351 82649-0
Telefax: 0351 82649-77



Zeichenerklärung

Leistungsfähigkeit Bauwerke

- HQ₂₀₀
- HQ₁₀₀
- HQ₅₀
- HQ₂₅
- weniger HQ₂₅

Leistungsfähigkeit Gewässerabschnitt

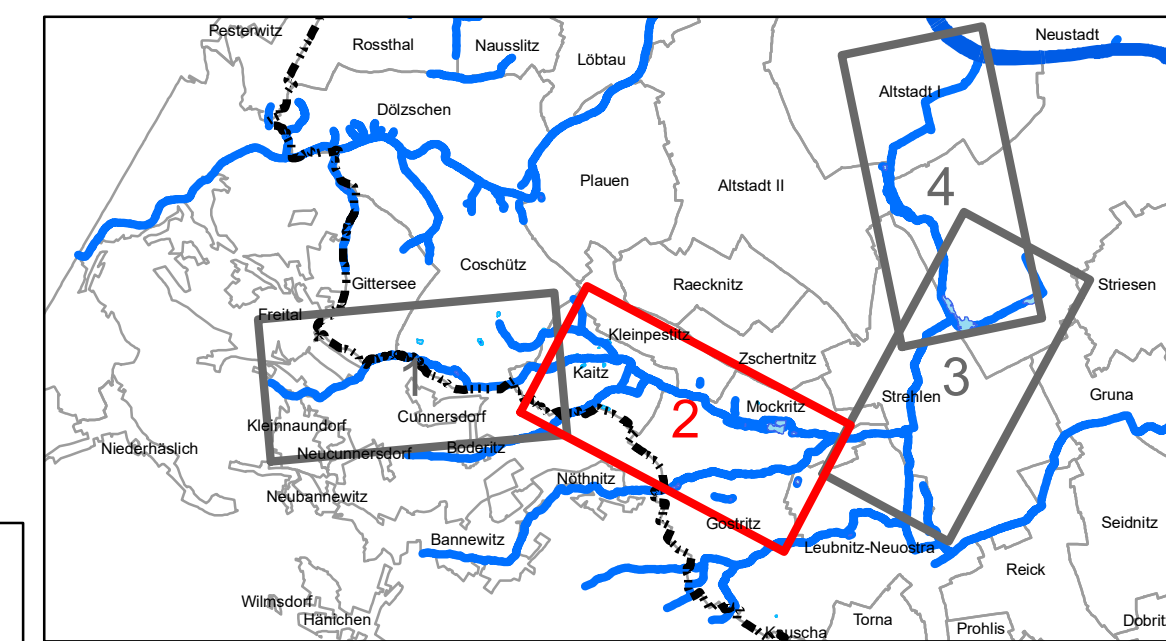
- HQ₂₀₀
- HQ₁₀₀
- HQ₅₀
- HQ₂₅
- weniger HQ₂₅
- Gewässerabschnitt nicht betrachtet
- - - - Gewässer verrohrt

Wasserstände

- HQ₂₅
- HQ₅₀
- HQ₁₀₀
- HQ₂₀₀

Sonstiges

- Stadtgrenze Dresden
- Gemarkungen Dresden
- Gebäude
- stehende Gewässer / Fluss / HWRB



Hinweis:
Die Auswertung erfolgte für die Verhältnisse der betrachteten Ereignisse mit einer Dauerstufe von D = 6 h.
Die Angabe der Leistungsfähigkeit erfolgt für den HQ(T)-Wert, bei dem im betrachteten Bereich keine Ausuferungen vom Gewässer ausgehen.
Dieser stellt nicht zwingende die maximale Leistungsfähigkeit jedes einzelnen Profils dar.

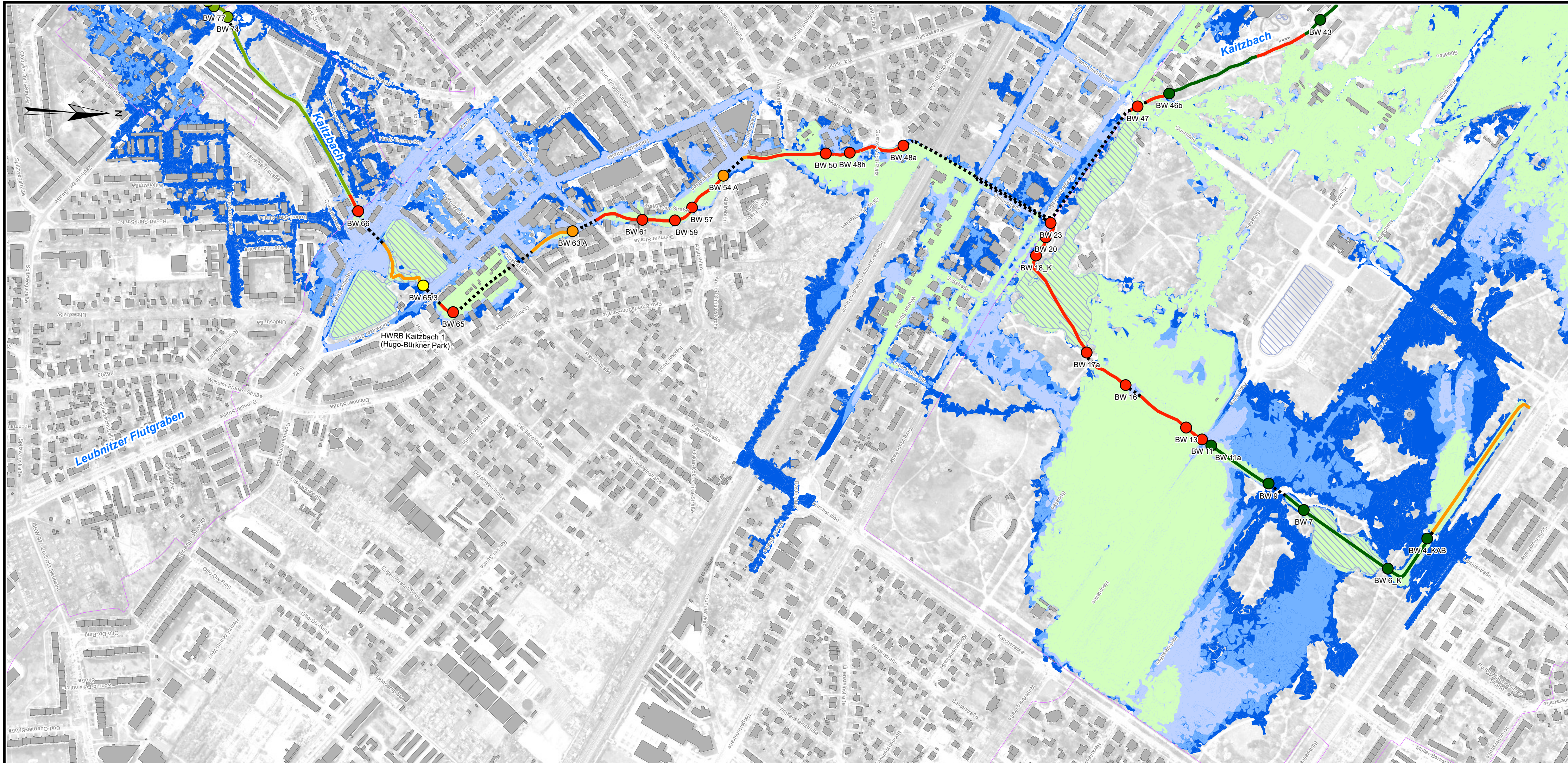
Auftraggeber:
Landeshauptstadt Dresden
 Umweltamt
 Abteilung Kommunaler Umweltschutz

**Hochwasserrisikomanagementplan
Gewässersystem Kaitzbach**

Plan:	Anlage	3
Leistungsfähigkeit der Gewässer und Bauwerke	Plan-Nr.	Z41310UP3
	Blatt	2/4
	Maßstab	1:5.000
	Datum	Name
Bearbeitet	September 2018	PG
Gezeichnet	September 2018	SEI
Geprüft	September 2018	PG
Projekt-Nr.	41310	

-Übersichtsplan-

Institut für technisch-wissenschaftliche Hydrologie GmbH
 Am Waldschloßchen 4
 01099 Dresden
 Telefon: 0351 82649-0
 Telefax: 0351 82649-77



Zeichenerklärung

Leistungsfähigkeit Bauwerke

- HQ₂₀₀
- HQ₁₀₀
- HQ₅₀
- HQ₂₅
- weniger HQ₂₅

Leistungsfähigkeit Gewässerabschnitt

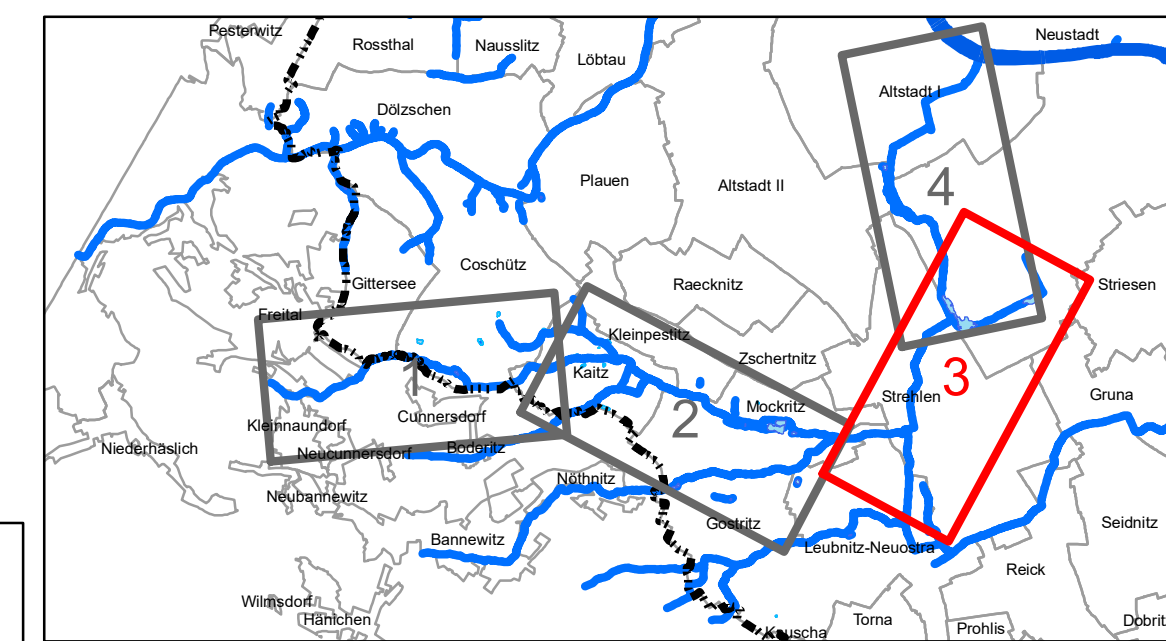
- HQ₂₀₀
- HQ₁₀₀
- HQ₅₀
- HQ₂₅
- weniger HQ₂₅
- Gewässerabschnitt nicht betrachtet
- Gewässer verrohrt

Wasserstände

- HQ₂₅
- HQ₅₀
- HQ₁₀₀
- HQ₂₀₀

Sonstiges

- Stadtgrenze Dresden
- Gemarkungen Dresden
- Gebäude
- ▨ stehende Gewässer / Fluss / HWRB



Hinweis:
Die Auswertung erfolgte für die Verhältnisse der betrachteten Ereignisse mit einer Dauerstufe von D = 6 h.
Die Angabe der Leistungsfähigkeit erfolgt für den HQ(T)-Wert, bei dem im betrachteten Bereich keine Ausuferungen vom Gewässer ausgehen.
Dieser stellt nicht zwingende die maximale Leistungsfähigkeit jedes einzelnen Profils dar.

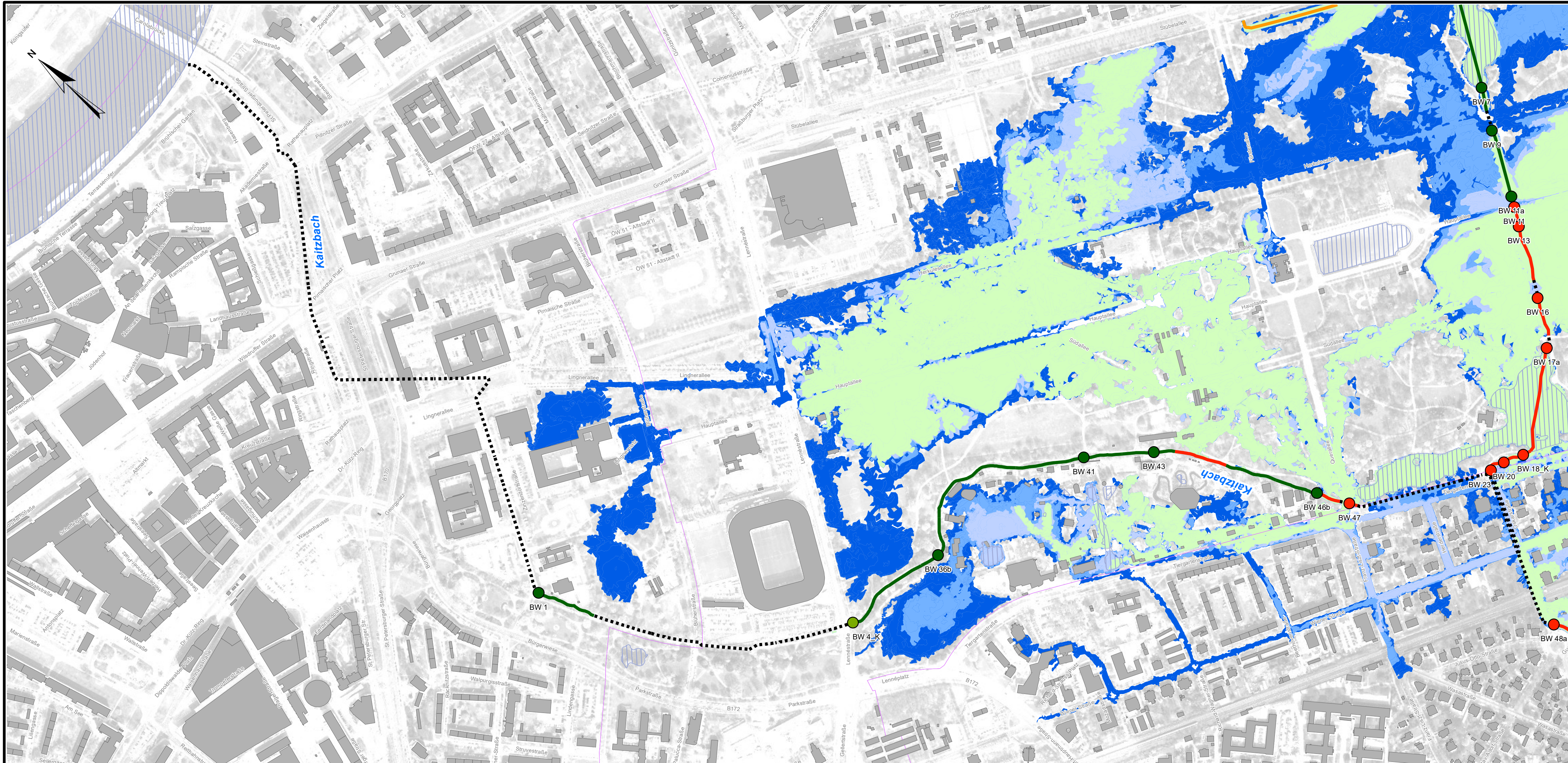
Auftraggeber:
Dresden Landeshauptstadt Dresden
Umweltamt
Abteilung Kommunaler Umweltschutz

**Hochwasserrisikomanagementplan
Gewässersystem Kaitzbach**

Plan:	Anlage	3
Leistungsfähigkeit der Gewässer und Bauwerke	Plan-Nr.	Z41310UP3
	Blatt	3/4
	Maßstab	1:5.000
	Datum	Name
	Bearbeitet	September 2018 PG
	Gezeichnet	September 2018 SEI
	Geprüft	September 2018 PG
	Projekt-Nr.	41310

-Übersichtsplan-

iwth Institut für technisch-wissenschaftliche Hydrologie GmbH
Am Waldschlößchen 4
01099 Dresden
Telefon: 0351 82649-0
Telefax: 0351 82649-77



Zeichenerklärung

Leistungsfähigkeit Bauwerke

- HQ₂₀₀
- HQ₁₀₀
- HQ₅₀
- HQ₂₅
- weniger HQ₂₅

Leistungsfähigkeit Gewässerabschnitt

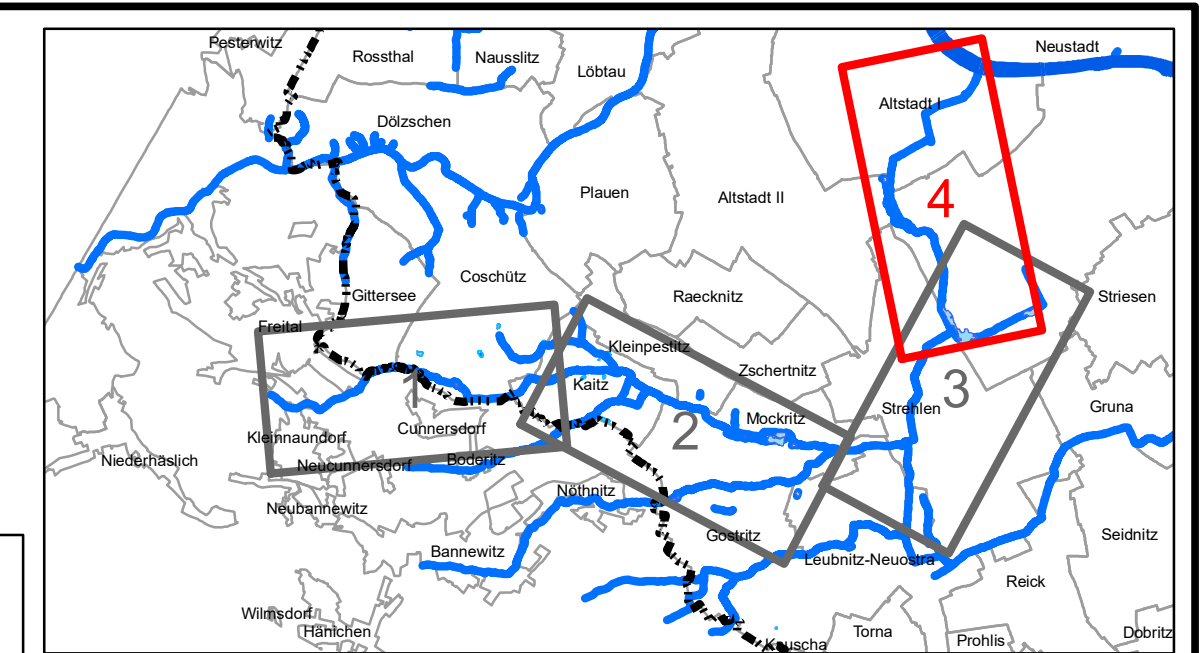
- HQ₂₀₀
- HQ₁₀₀
- HQ₅₀
- HQ₂₅
- weniger HQ₂₅
- Gewässerabschnitt nicht betrachtet
- - - - Gewässer verrohrt

Wasserstände

- HQ₂₅
- HQ₅₀
- HQ₁₀₀
- HQ₂₀₀

Sonstiges

- Stadtgrenze Dresden
- Gemarkungen Dresden
- Gebäude
- stehende Gewässer / Fluss / HWRB



Hinweis:
Die Auswertung erfolgte für die Verhältnisse der betrachteten Ereignisse mit einer Dauerstufe von D = 6 h.
Die Angabe der Leistungsfähigkeit erfolgt für den HQ(T)-Wert, bei dem im betrachteten Bereich keine Ausuferungen vom Gewässer ausgehen.
Dieser stellt nicht zwingende die maximale Leistungsfähigkeit jedes einzelnen Profils dar.

Auftraggeber:
Dresden Landeshauptstadt Dresden
Umweltamt
Abteilung Kommunaler Umweltschutz

**Hochwasserrisikomanagementplan
Gewässersystem Kaitzbach**

Plan:	Anlage	3	
Leistungsfähigkeit der Gewässer und Bauwerke	Plan-Nr.	Z41310UP3	
	Blatt	4/4	
	Maßstab	1:5.000	
	Datum	Name	
	Bearbeitet	September 2018	PG
	Gezeichnet	September 2018	SEI
	Geprüft	September 2018	PG
	Projekt-Nr.	41310	

-Übersichtsplan-

iwth Institut für technisch-wissenschaftliche Hydrologie GmbH
Am Waldschloßchen 4
01099 Dresden
Telefon: 0351 82649-0
Telefax: 0351 82649-77