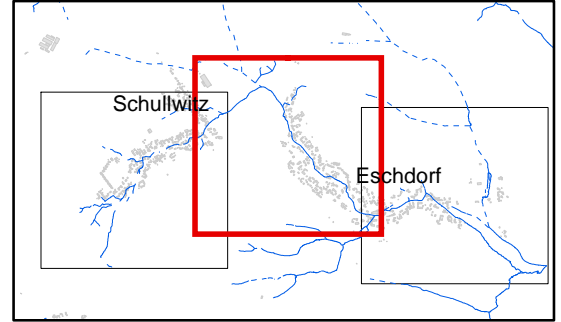


Legende

- Hochwassemarken 2010
- Wassertiefen bei HQ2010**
- < 0,25 m
- 0,25 bis 0,50 m
- 0,50 bis 1,0 m
- 1,0 bis 2,0 m
- 2,0 bis 4,0 m

- oberirdische Fließgewässer
- - - verrohrte Fließgewässer
- stehende Gewässer
- ⊕ Quellen
- Straßen
- ▬ Stadtgrenze
- Gemarkungsgrenzen
- ▭ Flurstücksgrenzen
- Gebäudeflächen

Blattübersicht:



Anlage: 4, Blatt 2

Auftraggeber:  **Landeshauptstadt Dresden**
 Umweltamt
 Abteilung Kommunaler Umweltschutz

Auftragnehmer:  **IHU**
 IHU Gesellschaft für Ingenieur-,
 Hydro- und Umweltgeologie mbH

**Hochwasserrisikomanagementplan (HWRM-Plan)
 Schullwitzbach**

Schadenskarte Hochwasser 2010

Herausgeber: Landeshauptstadt Dresden, Umweltamt	Maßstab: 1:5.000
Projektnummer: 20142458	Projektleitung: B. Knab
Redaktionsstand: Mai 2015	Autor - Thematik: M. Tichatschke
Grundlage(n)/ Quelle(n)/ Thematik: Landeshauptstadt Dresden, Umweltamt, Stand 2012 IHU GmbH, Stand 2015	Zeichner: S. Jäger
	Qualitätskontrolle: B. Knab
Topographische Grundlagen: Städtisches Vermessungsamt, Umweltamt	Zeichnungs-Nr.:
Bemerkung: Diese Karte ist urheberrechtlich geschützt. Nachdruck oder sonstige Vervielfältigung, auch auszugsweise, nur mit Genehmigung des Herausgebers.	