

Zeichenerklärung

Wassertiefen der Überschwemmungs- und Überflutungsflächen *

niedrige Hochwassergefahr

- > 0,01 - 0,10 m
- > 0,10 - 0,25 m
- > 0,25 - 0,50 m

mittlere Hochwassergefahr

- > 0,50 - 1,00 m

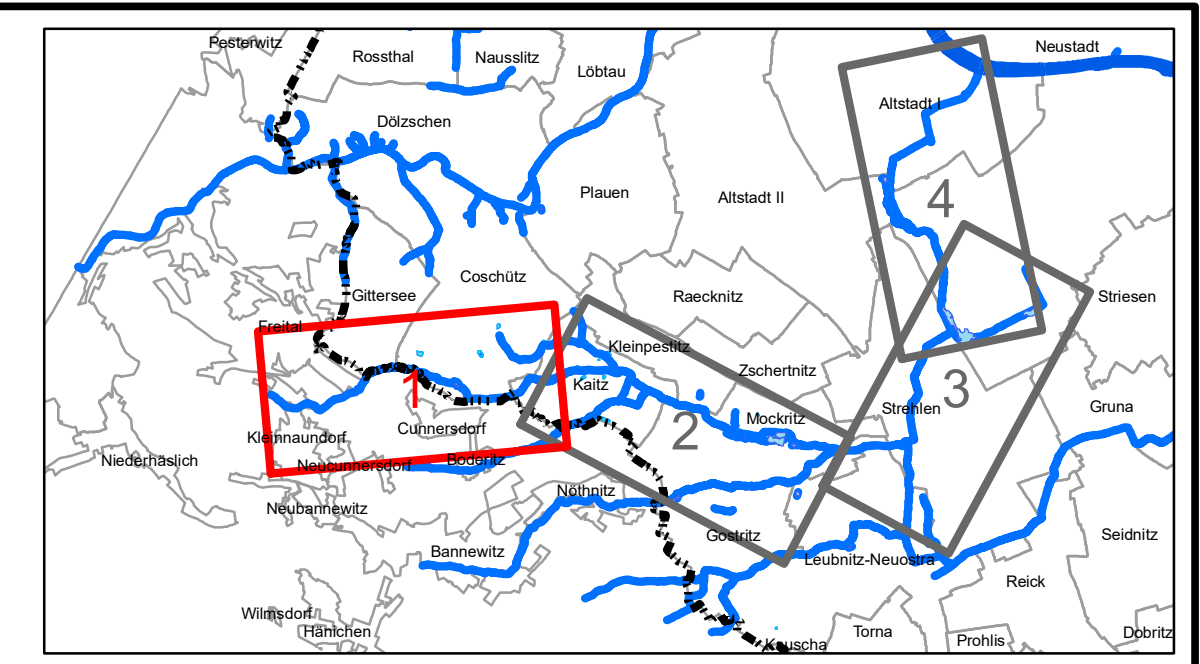
hohe Hochwassergefahr

- > 1,00 - 2,00 m
- > 2,00 - 4,00 m
- > 4,00 m

⋯ Überflutungsfläche Kanalnetz *

Sonstiges

- Stadtgrenze Dresden
- Gemarkungen Dresden
- stehende Gewässer / Fluss / HWRB
- offenes Gewässer
- Gewässer verrohrt



Hinweis:
* Die Darstellung der Überschwemmungsflächen erfolgt als Aggregation von Überschwemmungsflächen aus dem Gewässer und angrenzende Überflutungsflächen durch Abflüsse aus dem Kanalnetz.

Auftraggeber: Landeshauptstadt Dresden
Umweltamt
Abteilung Kommunaler Umweltschutz

Hochwasserrisikomanagementplan Gewässersystem Kaitzbach

Plan:	Anlage	6-9	
Hochwassergefahrenkarte für ein Ereignis mittlerer Wahrscheinlichkeit (HQ _{10/100/10} , D = 60 min, DVWK-Regen)	Plan-Nr.	Z41310UP69	
	Blatt	1/4	
	Maßstab	1:5.000	
		Datum	Name
	Bearbeitet	September 2018	PG
	Gezeichnet	September 2018	SEI
	Geprüft	September 2018	PG
	Projekt-Nr.	41310	

-Übersichtsplan-

Institut für technisch-wissenschaftliche Hydrologie GmbH
Am Waldschlößchen 4
01099 Dresden
Telefon: 0351 82649-0
Telefax: 0351 82649-77



Zeichenerklärung

Wassertiefen der Überschwemmungs- und Überflutungsflächen *

niedrige Hochwassergefahr

- > 0,01 - 0,10 m
- > 0,10 - 0,25 m
- > 0,25 - 0,50 m

mittlere Hochwassergefahr

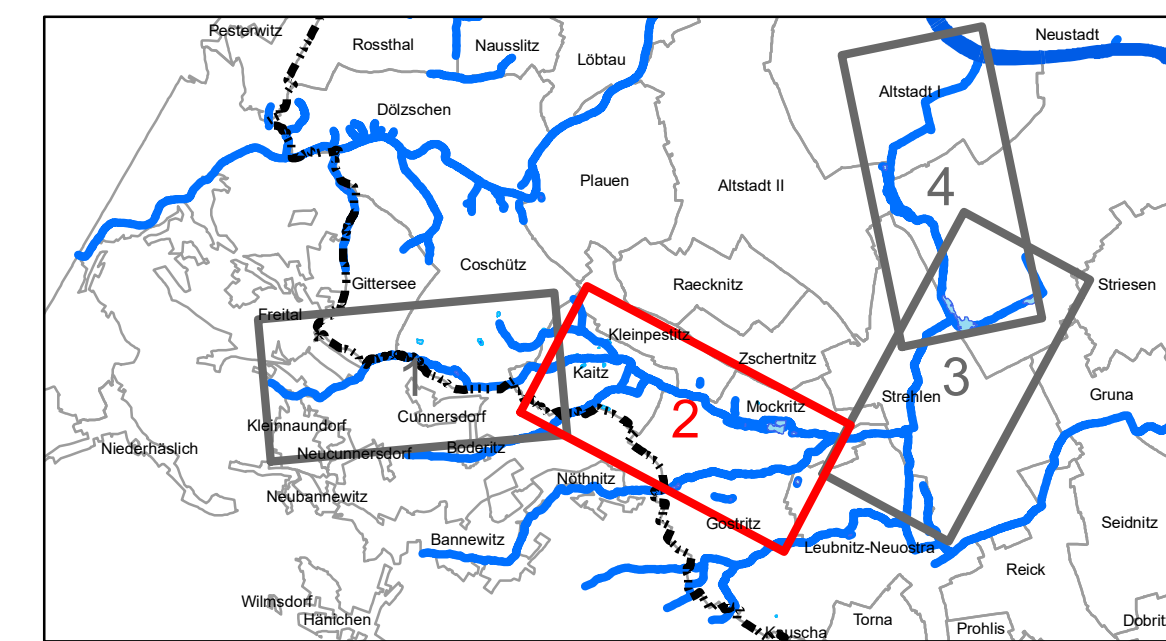
- > 0,50 - 1,00 m

hohe Hochwassergefahr

- > 1,00 - 2,00 m
- > 2,00 - 4,00 m
- > 4,00 m

Sonstiges

- Stadtgrenze Dresden
- Gemarkungen Dresden
- stehende Gewässer / Fluss / HWRB
- offenes Gewässer
- Gewässer verrohrt
- Überflutungsfläche Kanalnetz *



Hinweis:
* Die Darstellung der Überschwemmungsflächen erfolgt als Aggregation von Überschwemmungsflächen aus dem Gewässer und angrenzende Überflutungsflächen durch Abflüsse aus dem Kanalnetz.

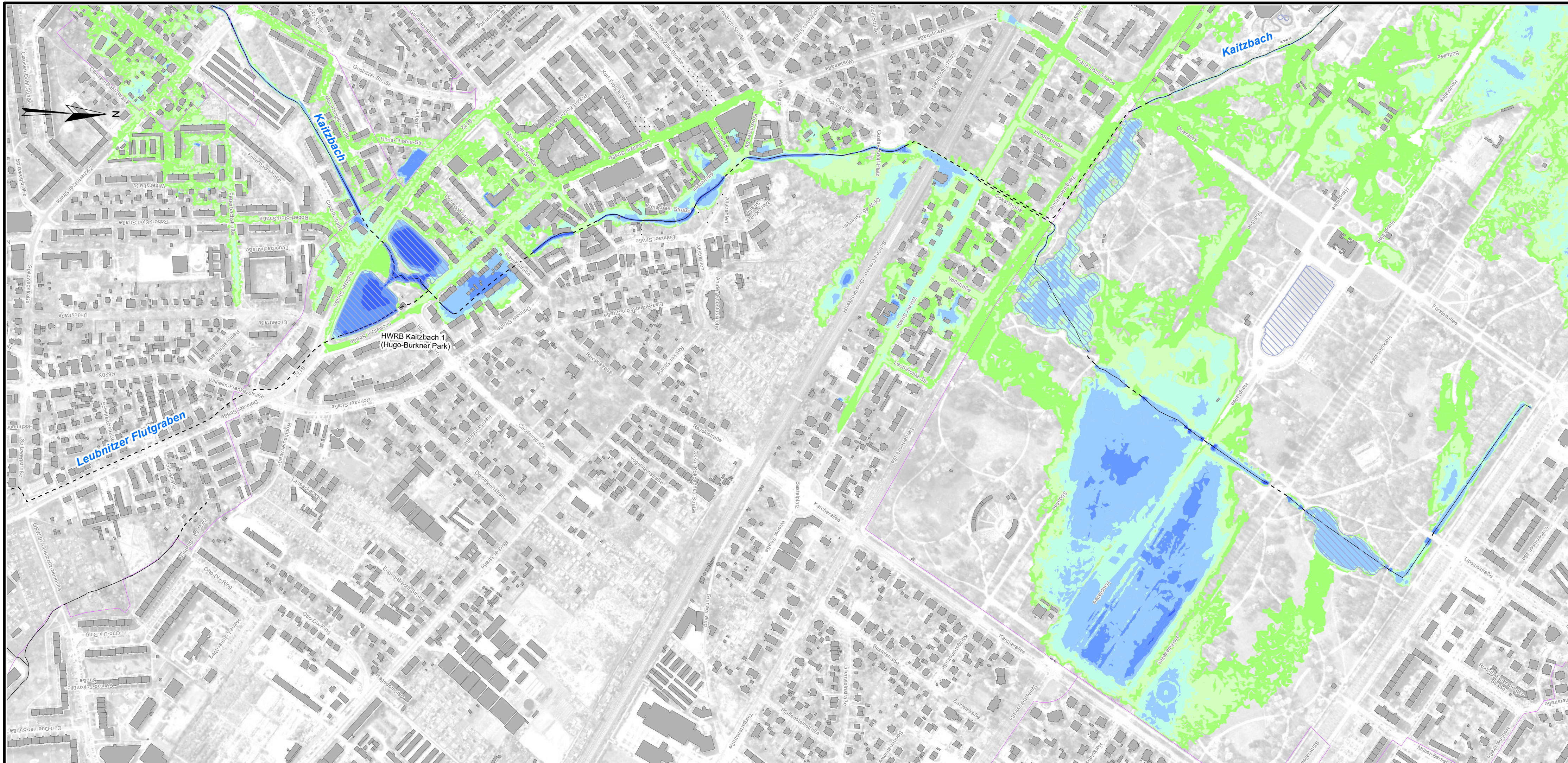
Auftraggeber: Landeshauptstadt Dresden
Umweltamt
Abteilung Kommunaler Umweltschutz

**Hochwasserrisikomanagementplan
Gewässersystem Kaitzbach**

Plan:	Anlage	6-9	
Hochwassergefahrenkarte für ein Ereignis mittlerer Wahrscheinlichkeit (HQ _{10/100/10} , D = 60 min, DVWK-Regen)	Plan-Nr.	Z41310UP69	
	Blatt	2/4	
	Maßstab	1:5.000	
		Datum	Name
	Bearbeitet	September 2018	PG
	Gezeichnet	September 2018	SEI
	Geprüft	September 2018	PG
	Projekt-Nr.	41310	

-Übersichtsplan-

Institut für technisch-wissenschaftliche Hydrologie GmbH
Am Waldschlößchen 4
01099 Dresden
Telefon: 0351 82649-0
Telefax: 0351 82649-77



Zeichenerklärung

Wassertiefen der Überschwemmungs- und Überflutungsflächen *

niedrige Hochwassergefahr

- > 0,01 - 0,10 m
- > 0,10 - 0,25 m
- > 0,25 - 0,50 m

mittlere Hochwassergefahr

- > 0,50 - 1,00 m

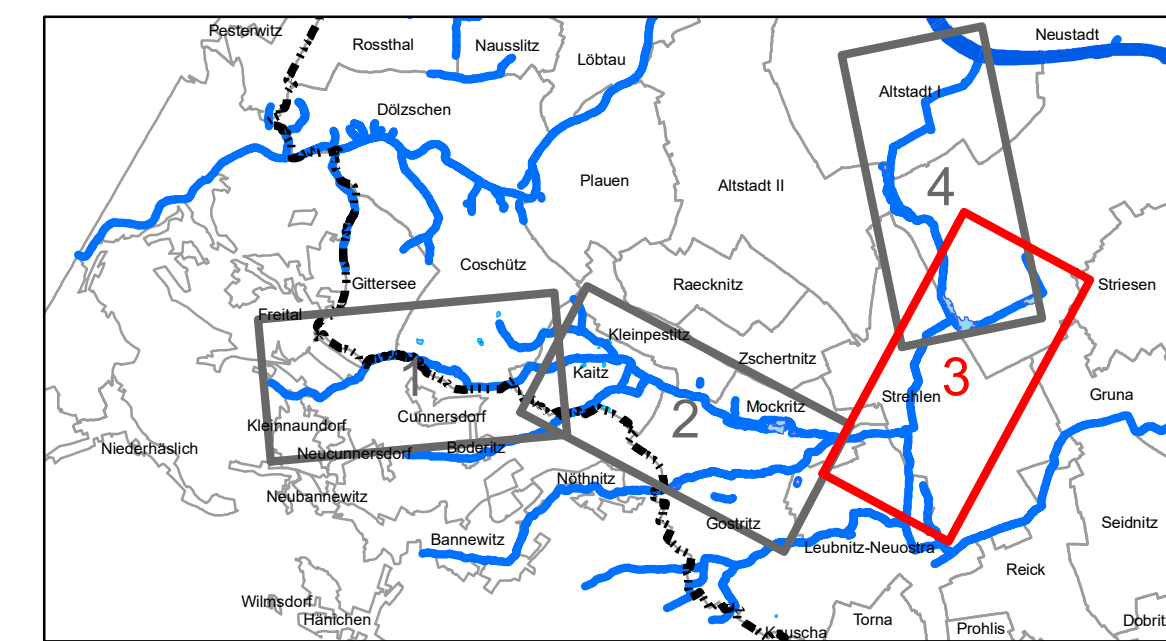
hohe Hochwassergefahr

- > 1,00 - 2,00 m
- > 2,00 - 4,00 m
- > 4,00 m

Überflutungsfläche Kanalnetz *

Sonstiges

- Stadtgrenze Dresden
- Gemarkungen Dresden
- stehende Gewässer / Fluss / HWRB
- offenes Gewässer
- Gewässer verrohrt



Hinweis:
* Die Darstellung der Überschwemmungsflächen erfolgt als Aggregation von Überschwemmungsflächen aus dem Gewässer und angrenzende Überflutungsflächen durch Abflüsse aus dem Kanalnetz.

Auftraggeber: **Landeshauptstadt Dresden**
Umweltamt
Abteilung Kommunalen Umweltschutz

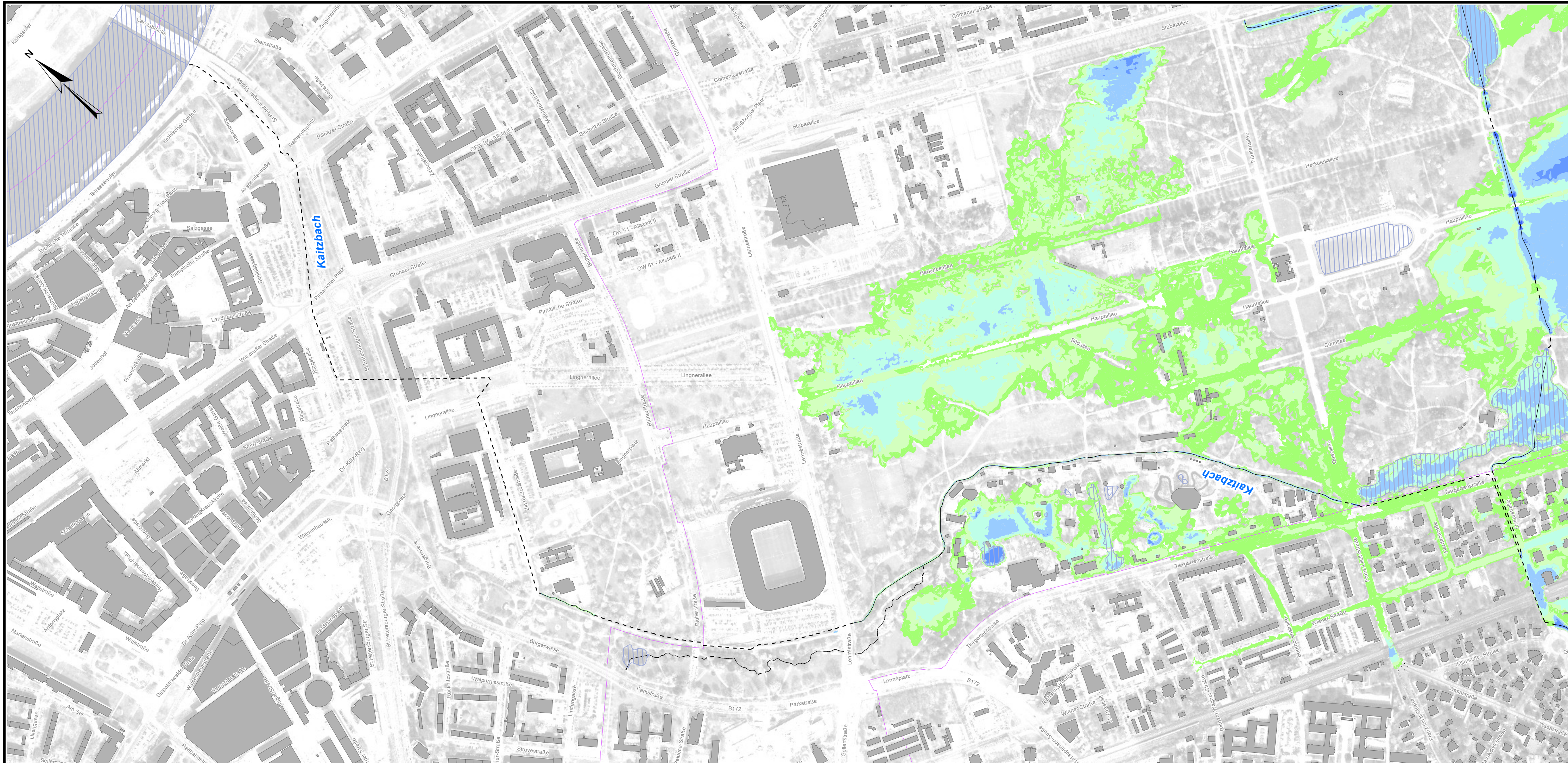
**Hochwasserrisikomanagementplan
Gewässersystem Kaitzbach**

Plan:
**Hochwassergefahrenkarte
für ein Ereignis
mittlerer Wahrscheinlichkeit
(HQ_{10/100/10}, D = 60 min,
DVKW-Regen)**

Anlage	6-9	
Plan-Nr.	Z41310UP69	
Blatt	3/4	
Maßstab	1:5.000	
	Datum	Name
Bearbeitet	September 2018	PG
Gezeichnet	September 2018	SEI
Geprüft	September 2018	PG
Projekt-Nr.	41310	

-Übersichtsplan-

Institut für technisch-wissenschaftliche Hydrologie GmbH
Am Waldschlößchen 4
01099 Dresden
Telefon: 0351 82649-0
Telefax: 0351 82649-77



Zeichenerklärung

Wassertiefen der Überschwemmungs- und Überflutungsflächen *

niedrige Hochwassergefahr

- > 0,01 - 0,10 m
- > 0,10 - 0,25 m
- > 0,25 - 0,50 m

mittlere Hochwassergefahr

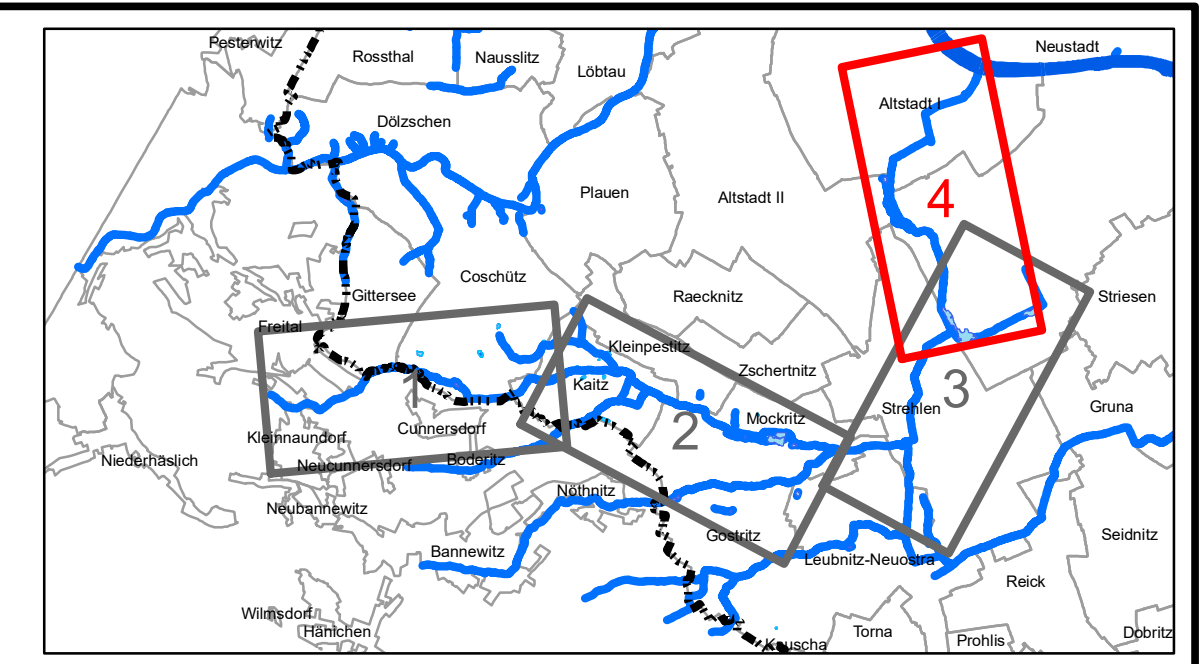
- > 0,50 - 1,00 m

hohe Hochwassergefahr

- > 1,00 - 2,00 m
- > 2,00 - 4,00 m
- > 4,00 m

Sonstiges

- Stadtgrenze Dresden
- Gemarkungen Dresden
- stehende Gewässer / Fluss / HWRB
- offenes Gewässer
- Gewässer verrohrt
- Überflutungsfläche Kanalnetz *



Hinweis:
* Die Darstellung der Überschwemmungsflächen erfolgt als Aggregation von Überschwemmungsflächen aus dem Gewässer und angrenzende Überflutungsflächen durch Abflüsse aus dem Kanalnetz.

Auftraggeber: **Landeshauptstadt Dresden**
Umweltamt
Abteilung Kommunalen Umweltschutz

**Hochwasserrisikomanagementplan
Gewässersystem Kaitzbach**

Plan:	Anlage	6-9	
Hochwassergefahrenkarte für ein Ereignis mittlerer Wahrscheinlichkeit (HQ _{10/100/10} , D = 60 min, DVWK-Regen)	Plan-Nr.	Z41310UP69	
	Blatt	4/4	
-Übersichtsplan-	Maßstab	1:5.000	
		Datum	Name
	Bearbeitet	September 2018	PG
	Gezeichnet	September 2018	SEI
	Geprüft	September 2018	PG
	Projekt-Nr.	41310	

Institut für technisch-wissenschaftliche Hydrologie GmbH
Am Waldschlößchen 4
01099 Dresden
Telefon: 0351 82649-0
Telefax: 0351 82649-77